

Medos



[www.medos.pl](http://www.medos.pl)

Dlaczego warto stosować zawiasy do drzwi aluminiowych Jocker-Alu  
Why choose Jocker-Alu aluminium door hinges  
Les avantages des paumelles pour portes en aluminium Jocker-Alu  
Преимущества использования петли для алюминиевых дверей Jocker-Alu

- ✓
  - Szybki montaż
  - Quick and easy assembly
  - Montage rapide
  - Быстрый монтаж
  
- ✓
  - Estetyczne wykonanie
  - High quality finish
  - Aspect esthétique
  - Высокое качество
  
- ✓
  - Nowoczesny design
  - Modern design
  - Design moderne
  - Современный дизайн
  
- ✓
  - Płynna regulacja w 3 płaszczyznach
  - Smooth and stepless 3-dimensional adjustment
  - Régulation en continu en 3 axes
  - Плавная регулировка в 3 плоскостях
  
- ✓
  - Zgodność kolorystyczna z pozostałymi produktami Medos
  - Wide range of colours compatible with other Medos products
  - Correspondance des couleurs avec d'autres produits Medos
  - Богатая цветовая гамма, сочетающаяся с другими изделиями фирмы Medos
  
- ✓
  - Bardzo dobry stosunek jakości do ceny
  - Best value for money
  - Relation prix-qualité très favorable
  - Идеальное сочетание цены и качества



Testy ■ Tested ■ Tests ■ Протестирована

- 160 kg/кг - 200,000 cykli/cycles/циклов
- 320 kg/кг - 20 cykli/cycles/циклов
- 480 kg/кг - 5 cykli/cycles/циклов



**JEDNOSTKA NOTYFIKOWANA Nr 1488**  
**INSTYTUT TECHNIKI BUDOWLANEJ**  
**ZAKŁAD CERTYFIKACJI**  
 ul. FILTROWA 1, 01-611 WARSZAWA  
 tel.: (22) 57 96 167, (22) 57 96 168, fax: (22) 57 96 295  
 e-mail: certyfikacja@itb.pl, www.itb.pl

**CERTYFIKAT STAŁOŚCI WŁAŚCIWOŚCI UŻYTKOWYCH**  
**1488-CPR-0681/W**

Zgodnie z Rozporządzeniem Parlamentu Europejskiego i Rady (UE) Nr 305/2011 z dnia 9 marca 2011 r. (Rozporządzenie CPR), niniejszy certyfikat odnosi się do wyrobu budowlanego:

**Zawiasy jednoosiowe JOCKER ALU**  
**o podwyższonej odporności na wiązanie**

Ogólną identyfikację wyrobu, zakres i warunki stosowania określono w załączniku nr Z-1488-CPR-0681/W stanowiącym integralną część niniejszego certyfikatu.  
 Poziomy i klasy właściwości użytkowych wyrobu określono w załączniku nr Z-1488-CPR-0681/W stanowiącym integralną część niniejszego certyfikatu.

wprowadzonego do obrotu pod nazwą lub znakiem firmowym producenta:

**MEDOS Paweł Buławka spółka komandytowa**  
 ul. Magazynowa 3  
 86-200 Chełmno

i wytwarzanego w zakładzie produkcyjnym:  
**MEDOS Paweł Buławka spółka komandytowa**  
 ul. Magazynowa 3  
 86-200 Chełmno

Niniejszy certyfikat potwierdza, że wszystkie postanowienia dotyczące oceny i weryfikacji stałości właściwości użytkowych określone w załączniku ZA normy:  
**EN 1935:2002 + EN 1935:2002/AC:2003**  
 (odpowiednik krajowy: PN-EN 1935:2003 + PN-EN 1935:2003/AC:2005)

w ramach systemu 1 w odniesieniu do właściwości użytkowych określonych w niniejszym certyfikacie są stobowane oraz, że producent wdrożył system zakładowej kontroli produkcji w celu zapewnienia utrzymania ich stałości.

Niniejszy certyfikat został wydany po raz pierwszy 13.08.2018 r. (zakwalifikowany 15.10.2020, 15.03.2022 r.) i pozostaje ważny dopóki zharmonizowana norma, metody oceny i weryfikacji stałości właściwości użytkowych, sam wyrob budowlany i warunki jego wytwarzania nie ulegną istotnej zmianie oraz pod warunkiem, że nie zostanie zawieszony lub cofnięty przez notyfikowaną jednostkę certyfikującą wyroby.

ZASTĘPCA KIEROWNIKA Zakładu Certyfikacji  
  
 mgr inż. Magdalena Wójciszka

Warszawa, 15.03.2022 r.

ZASTĘPCA DYREKTORA Instytutu Techniki Budowlanej  
  
 mgr inż. Anna Pałek

4	7	7	1	1	3	1	14

JOCKER 2SK 160KG

Testy ■ Tested ■ Tests ■ Протестирована

- 160 kg/kg - 200,000 cykli/cycles/циклов
- 320 kg/kg - 20 cykli/cycles/циклов
- 480 kg/kg - 5 cykli/cycles/циклов



**JOCKER 3SK 160KG**

4

7

7

1

1

3

1

14

- Zaśleпки zawiasu wykonane są z tworzywa ASA, co gwarantuje utrzymanie intensywności koloru w długim okresie czasu
- Hinge caps made of ASA plastic keep the colour unchanged for many years
- Bouchons de la paumelle faites en polymère ASA garantissant la conservation de la couleur sur une longue période de temps
- Наружные заглушки петли, изготовленные из ASA-пластика, гарантируют продолжительную цветостойкость



- Teflonowe łożysko ślizgowe
- Teflon slide bearing
- Palier en téflon
- Тefлоновая шайба

- Korpus zawiasu wykonany z tłoczonego aluminium
- Hinge body made of extruded aluminium
- Corps de la paumelle fait en aluminium extrudé
- Корпус петли изготовлен из экструдированного алюминия

- Zatrzaskowa zaślepka zawiasu wykonana z tłoczonego aluminium
- Snap-in cover plates made of extruded aluminium
- Couverture à possoir faite en aluminium extrudé
- Защелкивающаяся наружная крышка петли изготовлена из экструдированного алюминия



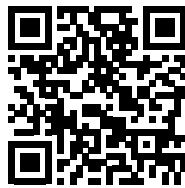
- Wszystkie wkręty wykonane są ze stali nierdzewnej
- Stainless steel screws
- Tous les vis en inox
- Все шурупы изготовлены из нержавеющей стали



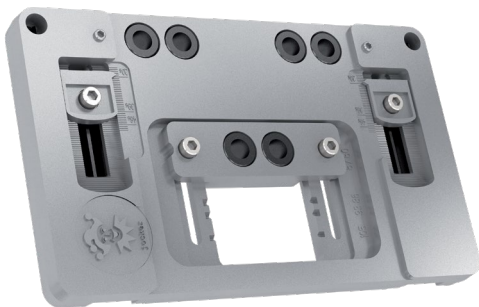
Zawias Jocker-Alu dwuskrzydłowy ■ Jocker-Alu two-leaf hinge ■ Paumelle Jocker Alu à deux ailes ■ Двухсекционная петля Jocker-Alu



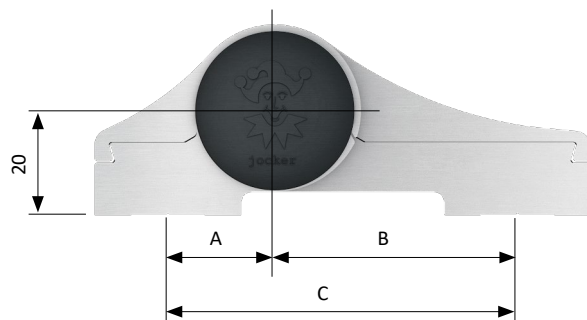
-N°: 902F1M6700



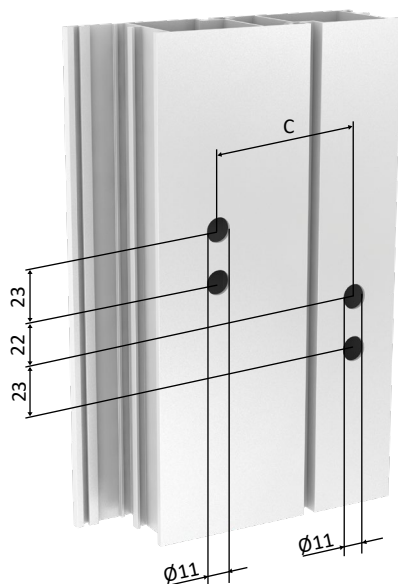
Instrukcja montażu  
 Assembly instructions  
 Instructions de montage  
 Инструкция по сборке



-N°: 40704040300



C(mm)	A(mm)	B(mm)
60	20.5	39.5
67	20.5	46.5
86	39.5	46.5
93	46.5	46.5



Zestawy mocujące ■ Mounting set ■ Kit de montage ■ Наборы крепежных элементов

- Samogwintujące śruby mocujące do profili ciepłych
- Self-threading fastening screws for profiles with thermal insulation
- Vis autoforants pour profilés calorifugés
- Самонарезающие шурупы для профилей с термовставками



- Płytki mocujące
- Mounting plates
- Platines de fixation
- Крепежные пластины



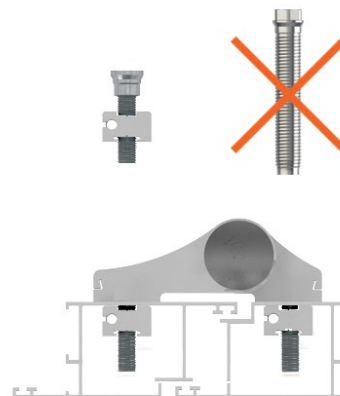
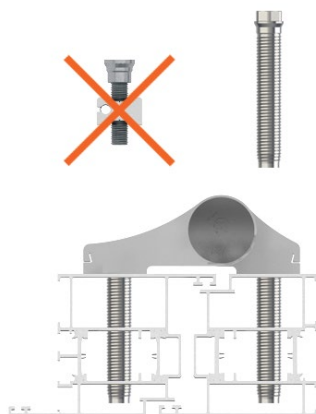
A12 x 50mm ■ A12 x 60mm ■ A12 x 70mm



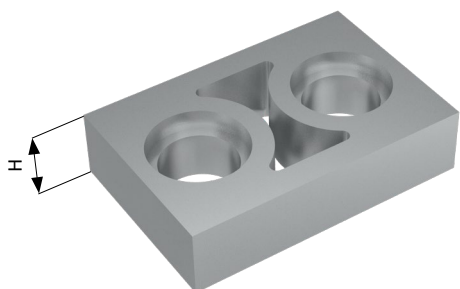
2SK



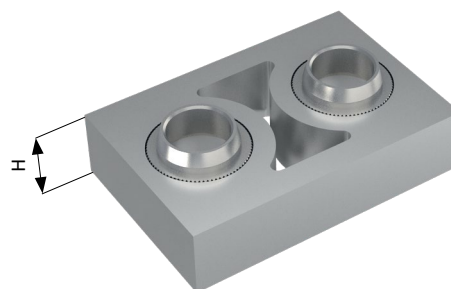
■ M8 x 38mm



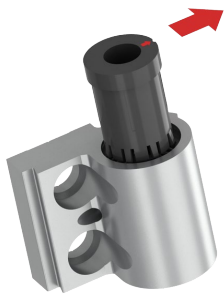
Podkładka dystansowa ■ Distancing plate ■ Cale de distance ■ Дистанционная планка



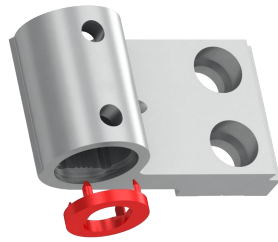
H(mm)
7
8
8,5
10



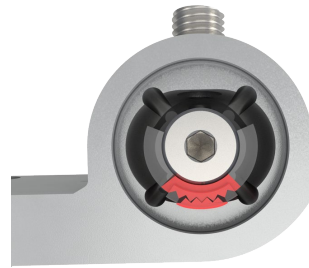
Przygotowanie zawiasu ■ Hinge preparation ■ Préparation de la paumelle ■ Подготовка петли



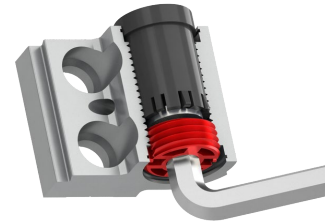
■ Wyjściowe położenie tulejki mimośrodowej ■ Initial eccentric bush position ■ Position initiale du manchon excentrique ■ Исходная позиция эксцентриковой втулки



■ Pamiętaj o założeniu teflonowego łożyska ■ Install Teflon bearing ■ Mettez le palier en teflon ■ Не забудьте установить тefлоновую шайбу



■ Wyjściowe położenie sworznia zawiasu ■ Initial hinge pin position ■ Position initiale de l'axe de la paumelle ■ Исходная позиция осевой петли



■ Wkręć śrubę regulacji pionowej ■ Initial eccentric bush position ■ Serrez le vis de réglage vertical ■ Прикрутите гайку вертикальной регулировки

MONTAŻ ■ ASSEMBLY ■ MONTAGE ■ МОНТАЖ

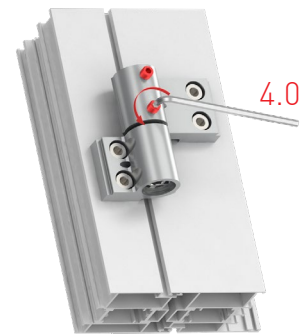
1.



2.



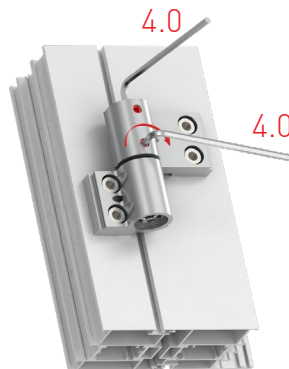
3.



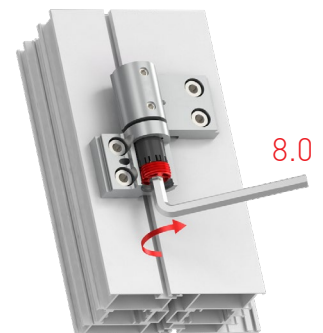
4.



5.



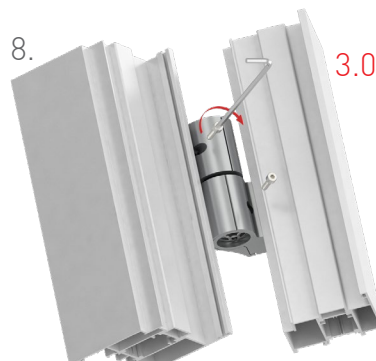
6.



7.



8.

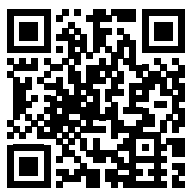


9.

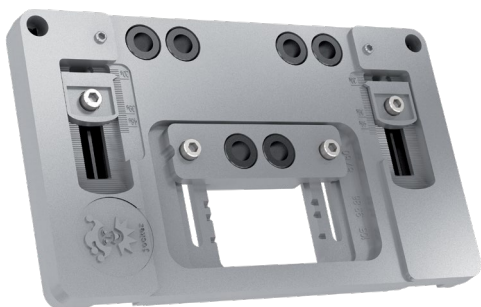




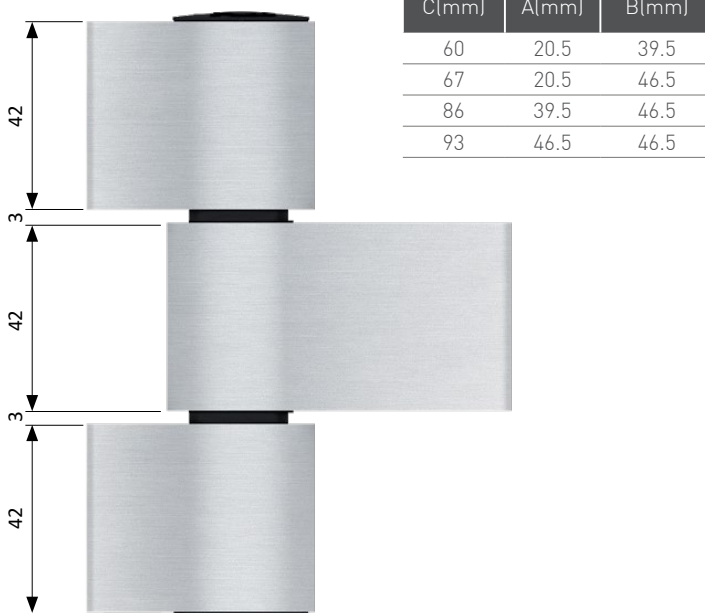
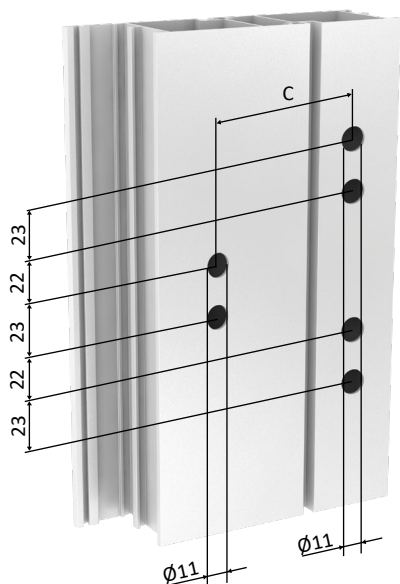
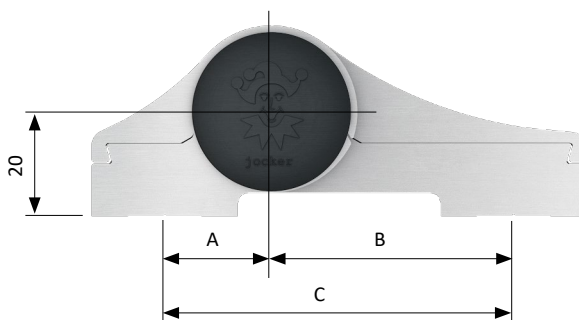
-Nº: 903F1M6700



Instrukcja montażu  
 Assembly instructions  
 Instructions de montage  
 Инструкция по сборке



-Nº: 40704040300



Zestawy mocujące ■ Mounting set ■ Kit de montage ■ Наборы крепежных элементов

- Samogwintujące śruby mocujące do profili ciepłych
- Self-threading fastening screws for profiles with thermal insulation
- Vis autoforants pour profilés calorifugiés
- Самонарезающие шурупы для профилей с термовставками



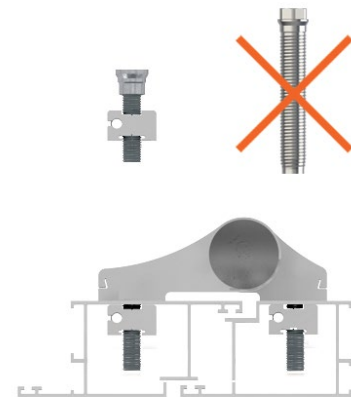
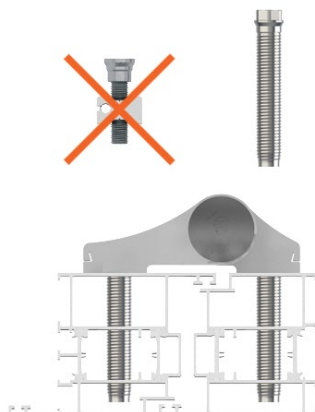
- Płytki mocujące
- Mounting plates
- Platines de montage
- Крепежные пластины



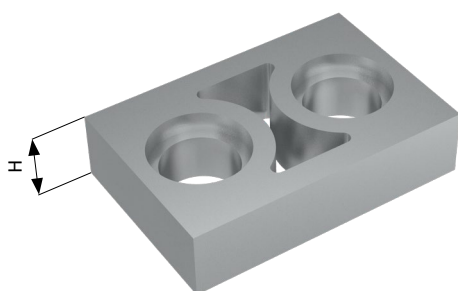
A12 x 50mm ■ A12 x 60mm ■ A12 x 70mm



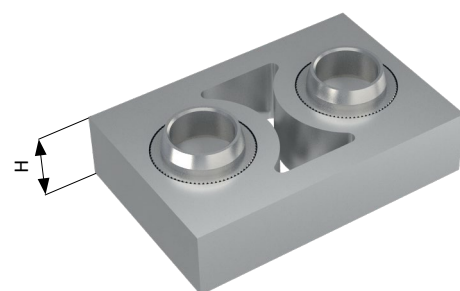
2SK ■ 3SK ■ M8 x 38mm



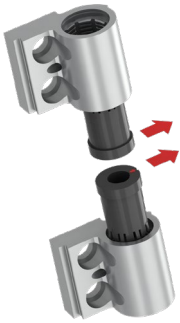
Podkładka dystansowa ■ Distancing plate ■ Cale de distance ■ Дистанционная планка



H(mm)
7
8
8,5
10



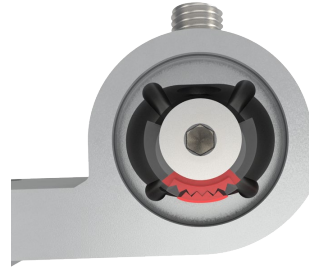
Przygotowanie zawiasu ■ Hinge preparation ■ Préparation de la paumelle ■ Подготовка петли



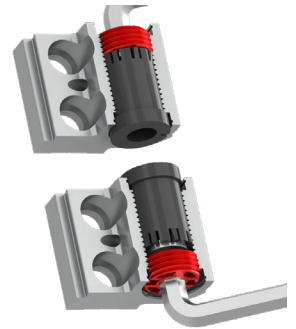
■ Wyjściowe położenie tulejek mimośrodowych ■ Initial eccentric bush position ■ Position initiale des manchons excentriques ■ Исходная позиция эксцентриковых втулок



■ Pamiętaj o założeniu teflonowych łożysk ■ Install Teflon bearings ■ Mettez les paliers en teflon ■ Не забудьте установить тefлоновые шайбы



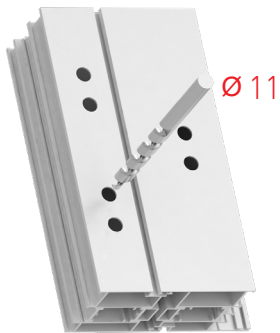
■ Wyjściowe położenie sworznia zawiasu ■ Initial hinge pin position ■ Position initiale de l'axe de la paumelle ■ Исходная позиция оси петли



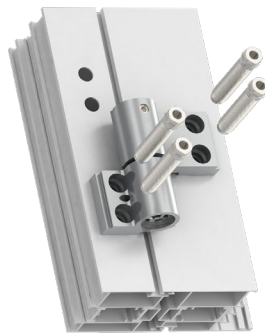
■ Wkręć śruby regulacji pionowej ■ Tighten vertical adjustment screws ■ Serrez les vis de réglage vertical ■ Прикрутите гайки вертикальной регулировки

MONTAŻ ■ ASSEMBLY ■ MONTAGE ■ МОНТАЖ

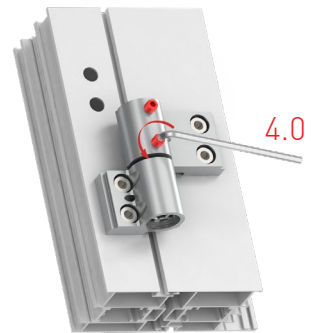
1.



2.



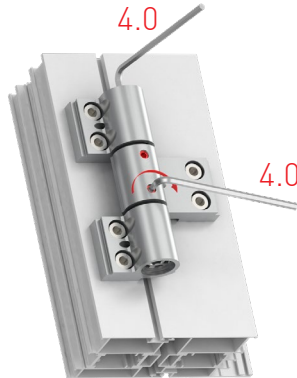
3.



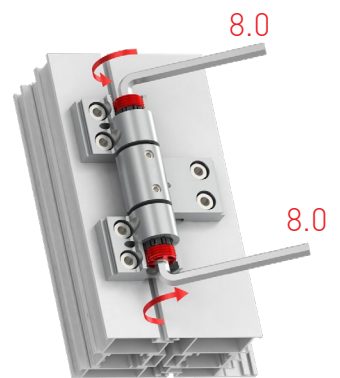
4.



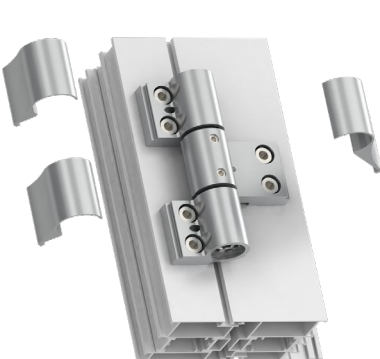
5.



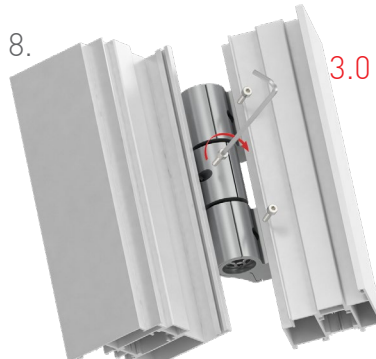
6.



7.

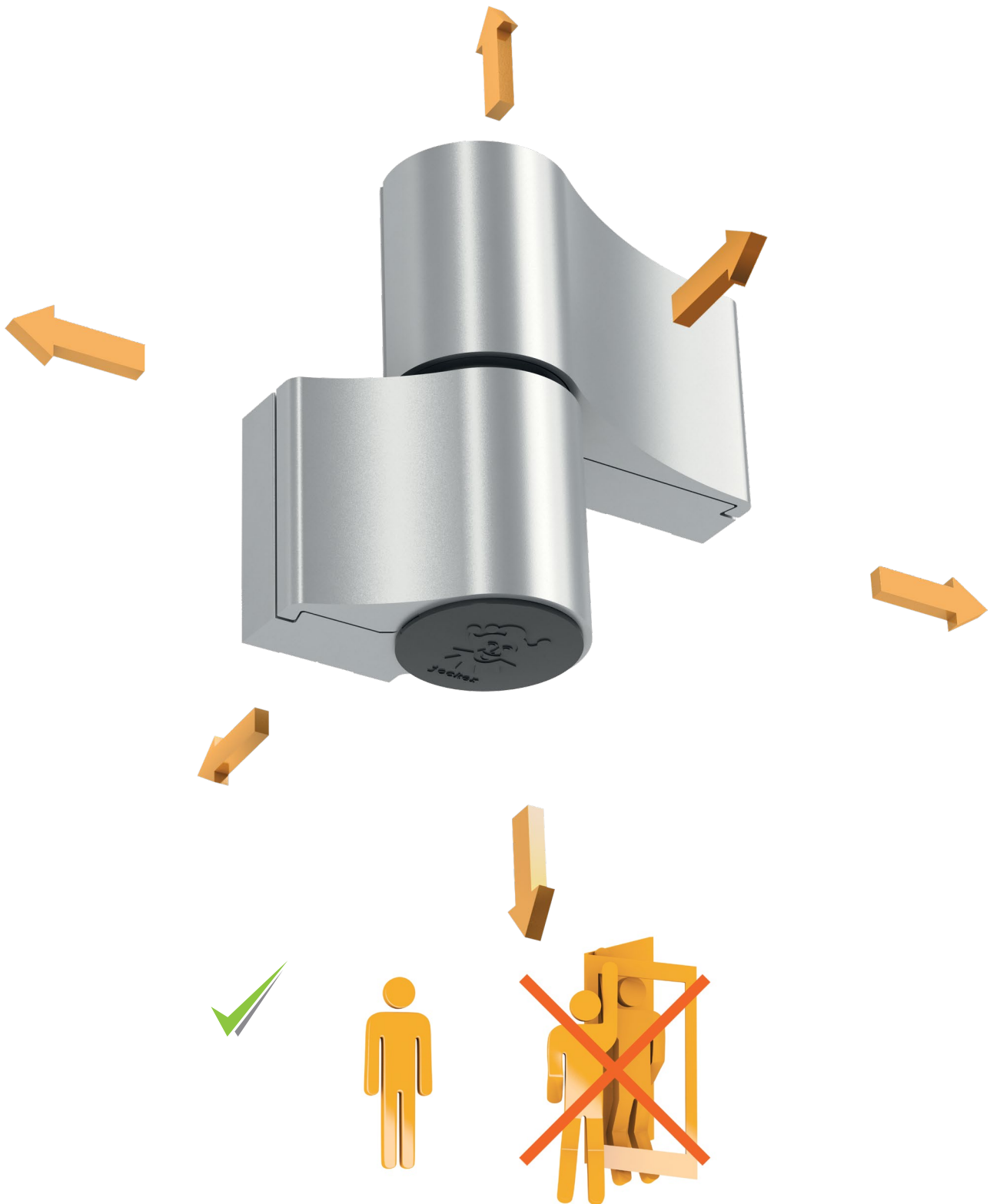


8.



9.





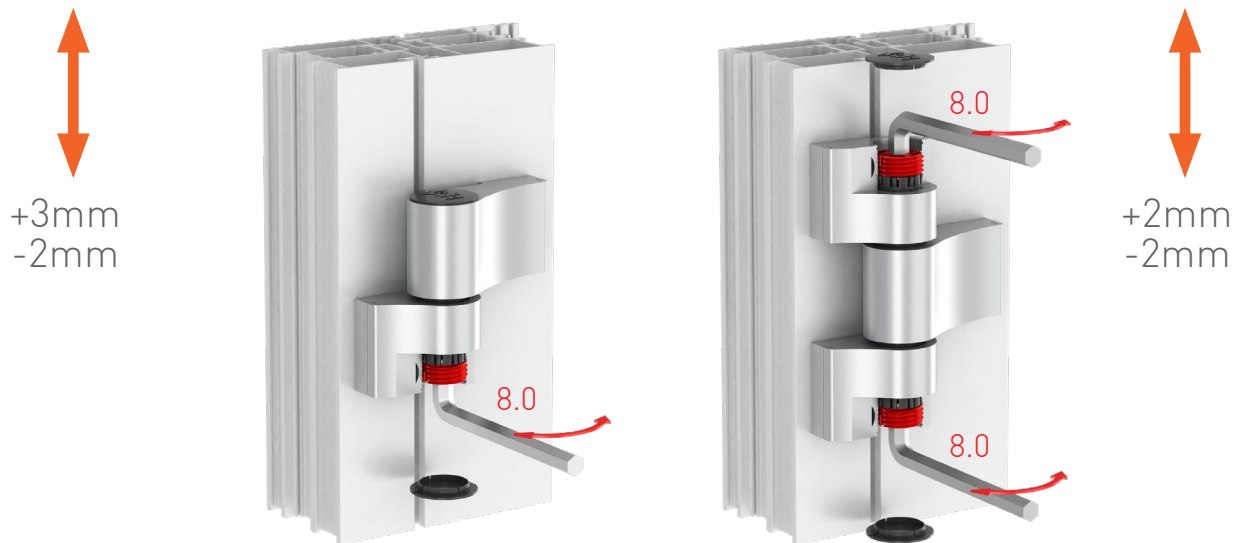
▪ Zawiasy do drzwi aluminiowych Jocker-Alu posiadają płynną regulację w 6 kierunkach. Do regulacji zawiasów wystarczy tylko jedna osoba.

▪ Jocker-Alu aluminium door hinges are stepless adjustable in three dimensions. All adjustments on the fitted door can be carried out by one person.

▪ Les paumelles pour portes aluminium Jocker-Alu sont réglables avec aisance en 6 directions. Le réglage peut être fait par une personne.

▪ Петли для алюминиевых дверей Jocker-Alu имеют плавную регулировку в 6 направлениях. Регулировка петель может осуществляться одним человеком.

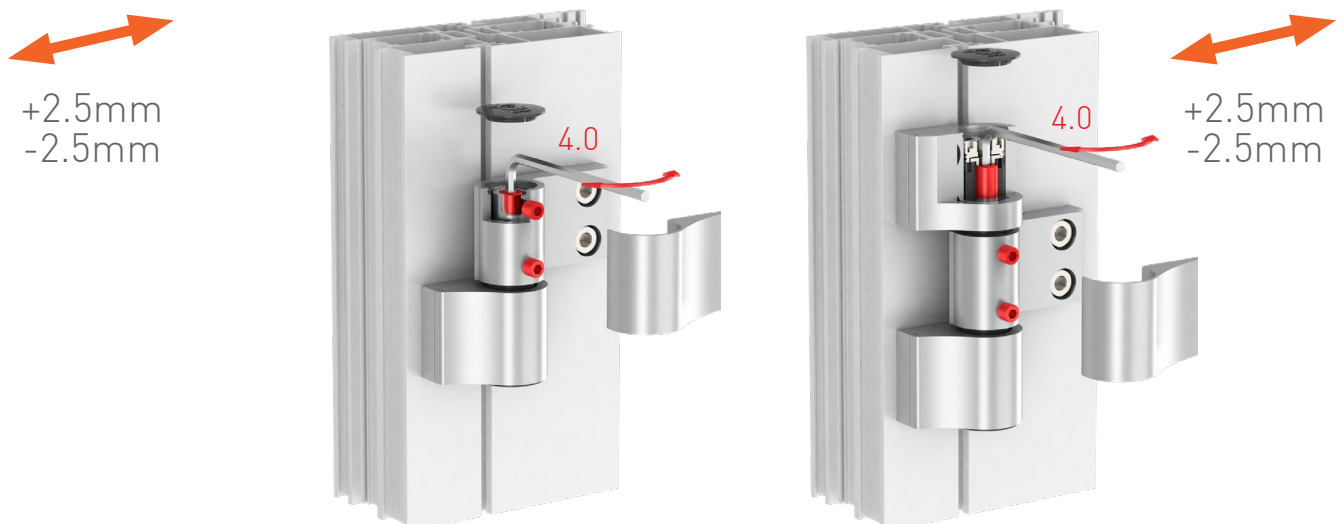
Regulacja w pionie ■ Vertical adjustment ■ Réglage vertical ■ Вертикальная регулировка



Regulacja docisku uszczelki ■ Sealing pressure adjustment ■ Réglage de la compression ■ Регулировка прижима уплотнителя



Regulacja w poziomie ■ Horizontal adjustment ■ Réglage horizontal ■ Горизонтальная регулировка





## DZIAŁ SPRZEDAŻY KRAJOWEJ

### Tomasz Poniatowski

Dyrektor ds. Sprzedaży i Rozwoju Produktu  
Tel. +48 56 691 20 64  
Kom. +48 508 186 242  
tomek@medos.pl

### Zbigniew Myszka

Specjalista ds. Marketingu i Handlu  
Tel. +48 56 691 20 75  
Kom. +48 609 023 372  
zbyszek@medos.pl

### Przemysław Lasowski

Specjalista ds. Marketingu i Handlu  
Tel. +48 56 691 20 75  
Kom. +48 601 277 142  
przemek@medos.pl

### Marcin Mańkowski

Specjalista ds. Marketingu i Handlu  
Tel. +48 56 691 20 58  
Kom. +48 607 236 009  
marcin.m@medos.pl

### Karol Przybylski

Specjalista ds. Marketingu i Handlu  
Tel. +48 56 691 20 59  
Kom. +48 505 079 162  
karol.p@medos.pl

### Damian Stąsiek

Specjalista ds. Marketingu i Handlu  
Tel. +48 56 662 74 28  
Kom. +48 693 013 401  
damian.s@medos.pl

### Błażej Gawroński

Specjalista ds. Marketingu i Handlu  
Tel. +48 56 662 74 29  
Kom. +48 603 030 742  
blazej.g@medos.pl

### Waldemar Rosiński

Specjalista ds. Marketingu i Handlu  
Tel. +48 56 662 74 03  
Kom. +48 601 833 175  
waldemar.r@medos.pl



## INTERNATIONAL SALES

### Łukasz Napieralski

International Sales Director  
Tel. +48 56 691 20 56  
Mob. +48 515 248 576  
Fax +48 56 691 20 50  
lukasz@medos.pl



EN



ES



RU

### Adam Szulc

Export Manager  
Tel. +48 56 691 30 97  
Mob. +48 609 318 148  
Fax +48 56 691 20 50  
as@medos.pl



EN

### Bartosz Stawicki

Export Manager  
Tel. +48 56 69 120 63  
Mob. +48 607 173 656  
Fax +48 56 691 20 50  
bs@medos.pl



EN

### Andrzej Mojsiewicz

Export Manager  
Tel. +48 56 691 20 70  
Mob. +48 502 718 288  
andrzej.m@medos.pl



RU



LT

### Łukasz Ferenc

Export Manager  
Tel. +48 56 691 20 70  
Mob. +48 601 945 737  
lukasz.f@medos.pl



RU

### Grażyna Kierska

Export Manager  
Tel. +48 56 662 74 14  
Mob. +48 607 856 654  
gk@medos.pl



FR



IT



EN



ES

### Maciej Zdunowski

Export Manager  
Mob. +48 603 702 952  
mz@medos.pl



EN



ES



Medos

MEDOS  
ul. Magazynowa 3  
86-200 Chełmno / Polska

NIP: 875-10-02-162  
REGON: 870568014

[www.medos.pl](http://www.medos.pl)

tel.: +48 (56) 56 691 20 79  
fax: +48 (56) 691 20 50

07/24



Inn000566