



SOUDAL WINDOW SYSTEM

SOLUCIONES PROFESIONALES
PARA LA PERFECTA & CORRECTA
INSTALACIÓN DE VENTANAS

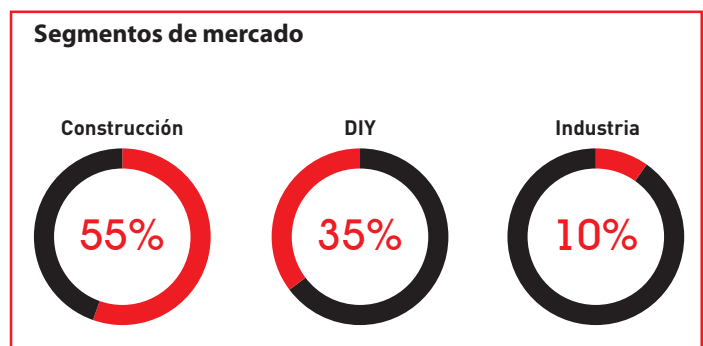
SOLUCIONES EFICIENTES Y REALES PARA LA PUESTA EN OBRA,
COMPATIBLES CON PASSIVE HOUSE Y ECCN

SOUDAL

SOUDAL **BUILD THE FUTURE**

SOUDAL es el fabricante independiente líder en Europa de adhesivos, selladores y espumas de poliuretano. Esta empresa familiar, con sede en Turnhout, Bélgica, fue fundada por Vic Swerts en 1966. Actualmente, Soudal se ha convertido en un actor internacional y experto en especialidades de construcción química. Con más de 3500 empleados en todo el mundo y debido a su continuo crecimiento, mejoras e innovaciones, Soudal alcanzó una facturación de 900 millones de euros en 2020.

Soudal tiene una visión a largo plazo sobre la innovación y quiere lograrlo centrándose en la I + D para el desarrollo de soluciones nuevas e innovadoras, y mejorando y optimizando continuamente los productos existentes. El objetivo de Soudal es suministrar productos innovadores y de alta calidad que satisfagan las altas demandas y necesidades de los usuarios finales y del mercado.



FACTURACIÓN

2020 911.000.000€



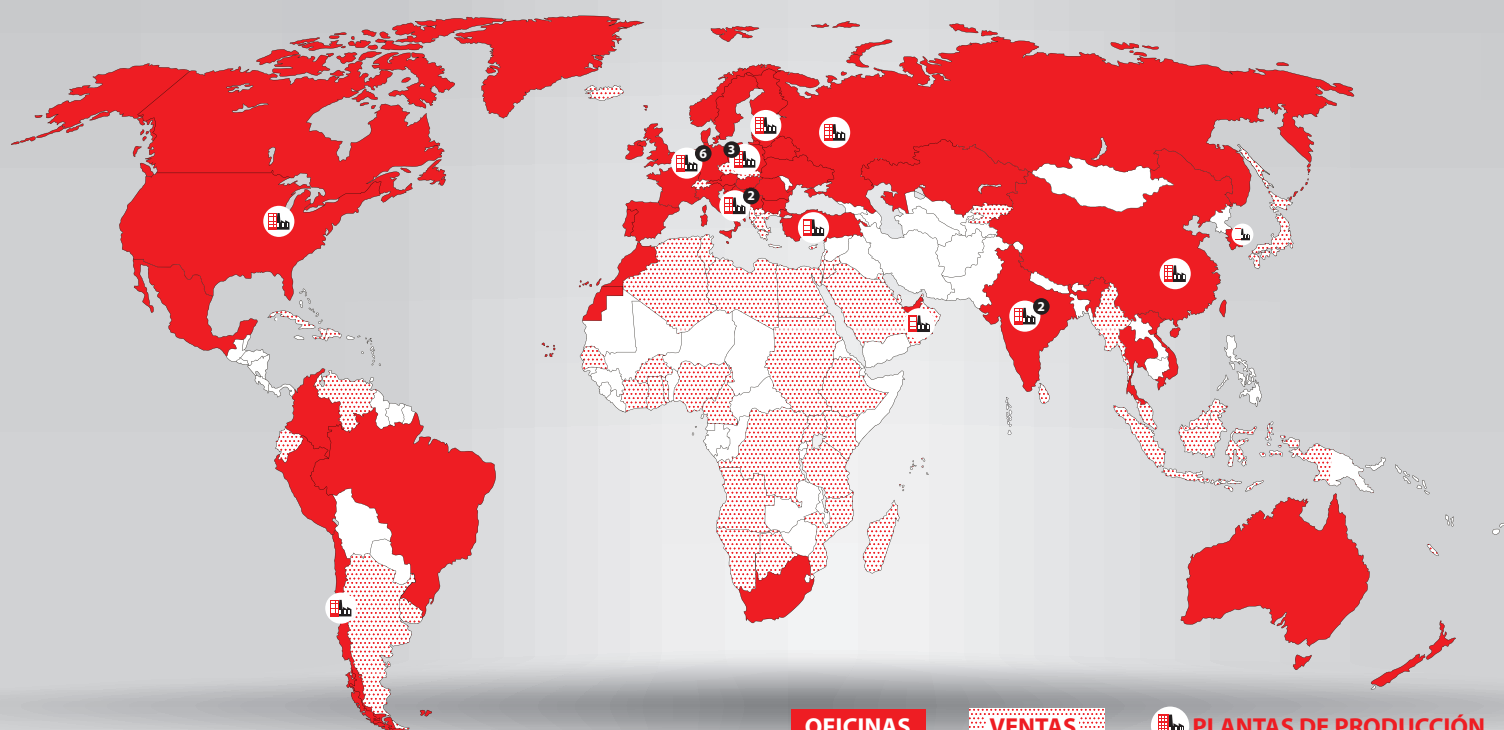
265.000.000 cartuchos

108.000.000 aerosoles

23 fábricas

15.000 referencias

Expertos en pegado y sellado
#madewithsoudal





La eficiencia energética de los edificios se basa en la legislación europea, en particular la directiva original 2002/91 / EC, también llamada EPBD. Esta directiva estaba en línea con los "objetivos 20-20-20" de la Unión Europea: reducir las emisiones de gases de CO2 en un 20%, reducir el consumo de energía en un 20% y aumentar la participación de las energías renovables en un 20% (año de referencia : 1990). También influyeron otras consideraciones, como la reducción de la dependencia de fuentes de energía no europeas. El tema de las energías renovables se detalla con más detalle en la Directiva europea 2009/28/CE; en la también se introducirá lentamente una cuota mínima de energía renovable en los requisitos de rendimiento energético de los nuevos edificios.

Debido a que el camino actual no podía garantizar una reducción del 20% en el consumo de energía para 2020, Europa creó la Directiva 2012/27/CE. Esta directiva cubre el tema general "eficiencia energética" y entró en vigor en diciembre de 2012. Afecta principalmente a viviendas y edificios existentes. En España las exigencias relativas al sellado de las juntas en acristalamientos y fachadas, elementos fundamentales para cumplir dichas exigencias en edificación, surgen de la aplicación de la Directiva 89/106/CEE de los Productos de Construcción y del Código Técnico de Edificación (CTE) y del previsto en los Documentos Básicos (DB). Los acuerdos de política energética para empresas son un ejemplo de esto, al igual que los sistemas premium más conocidos a través de operadores de redes de distribución, que afectan principalmente al parque de edificios existente.

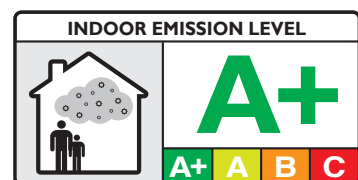
NZEB

La refundición de la directiva de rendimiento energético (2010/31 / CE) incluyó no solo requisitos más estrictos para los nuevos edificios y renovaciones, y un papel más importante para el certificado de rendimiento energético, sino también la introducción del término NZEB (edificio de consumo casi nulo). La descripción en la refundición fue:

"Un edificio con un rendimiento energético muy alto, como se establece en el Apéndice I. La cantidad de energía casi nula o muy baja requerida debe cubrirse en una medida muy significativa con energía de fuentes renovables, incluida la energía de fuentes renovables producida en el sitio o cerca."

¡A partir de 2021, este será el estándar para todas las casas de nueva construcción en toda Europa!

En el período previo a 2021, el requisito de rendimiento energético para los nuevos edificios se volverá gradualmente más estricto. El objetivo final es la transferencia a NZEB a principios de 2021 y para los edificios públicos esto ya se aplicará a partir de 2019. Al mismo tiempo, se tendrá que realizar una participación obligatoria cada vez mayor de energía renovable. Como esta legislación europea se ha plasmado en una Directiva, los Estados miembros deberán convertir esta política europea en legislación nacional e integrarla en las políticas energéticas locales. Los edificios NZEB se convertirán en el estándar para todas las casas nuevas en toda Europa a partir de 2021



El concepto de casa pasiva se basa en las ideas desarrolladas por el Dr. Feist en la Universidad de Darmstadt (Alemania) en la década de 1990.

Fue fundado en Trias Energetica:

- Prevención: limitar el consumo de energía evitando el desperdicio
- Utilizar fuentes de energía sostenibles tanto como sea posible
- Utilizar combustibles fósiles de la manera más eficiente posible para satisfacer las necesidades energéticas restantes

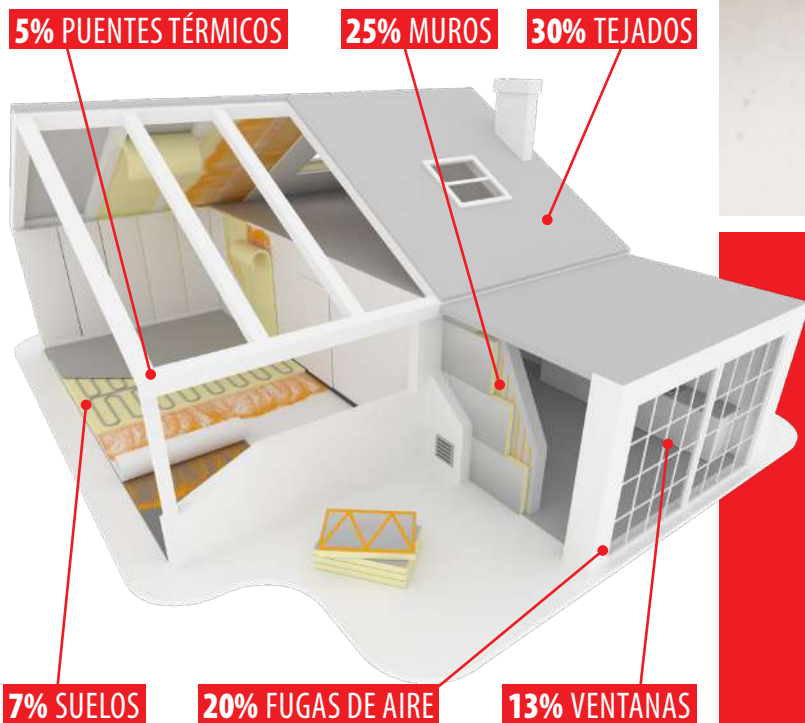
Para trasladar este principio a la práctica de la construcción, es de suma importancia tener mucho cuidado de garantizar que la envolvente del edificio esté muy bien aislada y hermética.

También se debe prestar atención a la compacidad, la buena orientación y, por supuesto, la ventilación controlada. En el concepto original, los conductos de ventilación también se utilizaban con fines de calefacción; debido a la ausencia de un sistema de calefacción "activo" clásico, este tipo de casa se denominó casa pasiva.

Mientras tanto, se están utilizando otras "ayudas a la calefacción", pero los criterios básicos para una casa pasiva siguen siendo los mismos:

- Necesidad neta de energía para calefacción $\leq 15 \text{ kWh/m}^2$ al año
- Valor de hermeticidad $n_{50} \leq 0,6 \text{ vol/h}$
- Factor de excedencia de temperatura por encima de $25^\circ\text{C} \leq 5\%$

Esto se traduce en un edificio que tiene, tanto en invierno como en verano, un clima interior muy agradable y requiere solo una mínima cantidad de calefacción. Es obvio que una casa pasiva es la forma ideal de lograr un NZEB, ya que la energía limitada necesaria puede satisfacerse fácilmente con energía renovable.



Hermeticidad

Está claro que gradualmente se ha vuelto muy difícil cumplir con los requisitos sin prestar atención a la hermeticidad. Las pérdidas de ventilación incontroladas provocan pérdida de calor, corrientes de aire, mala acústica y problemas de humedad. Una buena estanqueidad y una envolvente de edificio de alta calidad van de la mano. Además, una buena estanqueidad es una de las formas más económicas de mejorar el rendimiento energético de un edificio.

“Una inversión limitada con un gran impacto en el valor E: prestar atención a la hermeticidad al construir una casa (por ejemplo, un caudal de fuga de 2 a 3 m³ por hora por m²) puede resultar en una reducción del valor E de 5 a 15 Puntos de valor electrónico. Esto se mide mediante una prueba de hermeticidad. Si una casa no se prueba, se asume que tiene una hermeticidad menor de 12 m³ por hora por m². El requerimiento neto de energía también disminuirá sustancialmente «.

Esta prueba de estanqueidad también está regulada y su método de trabajo está recogido en la norma europea EN13829 (método A o B). Por ejemplo, en Flandes debe seguirse el método A. El flujo de fuga se mide a baja presión y sobrepresión; el resultado de la medición es un flujo de fuga a una diferencia de presión de 50 Pa entre el interior y el exterior. En algunos países, el valor del informe se vuelve a calcular en 4 Pa (Francia) o 10 Pa (Países Bajos). Para lograr mediciones precisas, muchos países han implementado un marco de calidad para probadores.

Las juntas de ventana a pared son de crucial importancia; La ejecución deficiente representa aproximadamente el 15% de la pérdida total de aire en una vivienda unifamiliar media. El sistema de ventanas Soudal (SWS) es, por tanto, una contribución importante a una buena estanqueidad.



Soudal Window System

Soudal ya es conocido desde hace años como un fabricante de renombre de productos de alta calidad para sellado y aislamiento en el mundo de la construcción. Muchos de estos productos están certificados por separado y ya se utilizan con éxito para la instalación de ventanas y puertas. Junto a instaladores, promotores de edificación y arquitectos. Soudal ha combinado todo su know-how relacionado con las juntas de ventanas en Soudal Window System, un sistema profesional de sellado de juntas de ventanas. SWS combina de forma inteligente versiones altamente desarrolladas de una serie de productos conocidos para el sellado entre carpintería y mampostería.

El sellado óptimo de las juntas de las ventanas se realiza en 3 niveles: Buena estanqueidad en el interior, aislamiento térmico y acústico en el medio y excelente protección frente a todo tipo de influencias meteorológicas (viento, rayos UV y lluvia torrencial) en el exterior. Esto se hace de acuerdo con EnEV, DIN 4108-7 y las directivas para un montaje RAL.

Con sus numerosos productos certificados y como resultado de su alta calidad constante garantizada, la fuerza del sistema de ventanas Soudal radica en su diversidad. La gama de productos se compone de diferentes productos (selladores, espumas de PU, cintas precomprimidas, membranas, cintas autoadhesivas y membranas líquidas), que pueden combinarse perfectamente entre sí. Siempre existe una solución SWS perfectamente adaptada, independientemente del método de construcción o instalación, tanto para viviendas de nueva construcción como para reformas e incluso para «viviendas pasivas». Evidentemente, el sistema también es adecuado para todo tipo de carpintería: aluminio, madera y PVC.





PIENSA EN TU HERMETICIDAD.



HERMETICIDAD: UNA PEQUEÑA INVERSIÓN CON UNA GRAN IMPACTO

Para cumplir con los requisitos cada vez más estrictos de EPB y ECCN, es necesario construir herméticamente. Una envolvente de edificio hermética minimiza las pérdidas de calor y energía y aumenta la eficiencia energética de un edificio. Las conexiones de las ventanas juegan un papel crucial en la envolvente del edificio.

Soudal Window System (SWS) es un sistema de sellado de juntas de ventanas profesional que ofrece una solución total para el sellado hermético entre carpintería y mampostería. La gama de productos SWS se compone de una variedad de productos (selladores, espumas de poliuretano, cintas pre-comprimidas para sellado de juntas, cintas autoadhesivas, membranas y membranas líquidas), todos ellos perfectamente combinados. Soudal Window System siempre ofrece la mejor solución de ajuste, independientemente del método de construcción o instalación, tanto para edificios nuevos como para renovaciones e incluso cuando "passive" es el estándar.

SWS para instaladores

SWS® ha sido probado oficialmente en diferentes parámetros y diferentes estructuras. Aplicado correctamente, SWS® proporciona, entre otras cosas, hermeticidad al vapor de agua en el interior, un aislamiento térmico y acústico óptimo en el núcleo central de la ventana, así como protección contra el viento y la lluvia torrencial.

SWS® ha sido probado oficialmente en diferentes parámetros y estructuras. Aplicado correctamente, SWS® proporciona, entre otras cosas, hermeticidad al vapor de agua en el interior, un aislamiento térmico y acústico óptimo en el núcleo central de la ventana, así como protección contra el viento y la lluvia torrencial.

Somos socios activos de las principales asociaciones de fachadas y ventanas en España.



SWS para prescriptores

Nuestro objetivo es la calidad de todos nuestros productos. Esto se refleja en los numerosos informes de pruebas y certificados a los que sometemos nuestros productos, hasta el punto de que varios productos de SWS® tienen un control de producción RAL independiente. Soudal garantiza que estos productos cumplen con los requisitos de alta calidad año tras año.



Certificados y formaciones SWS

En Soudal estamos comprometidos a ayudar para poner en marcha esas mejoras en la construcción. Por eso, contamos con un equipo de profesionales formados y certificados para ello que dan soporte para poner en marcha las primera aplicaciones en la obra, dando respuesta con rapidez y claridad a cualquier duda o consulta. Damos soluciones para la obra real, no solo para la obra ideal.

Además de contar con personal ampliamente formado en Passivhaus, también estamos certificados por la Fundación Laboral de la Construcción para realizar los cursos autorizados de "Habilidades didácticas para instaladores de Carpintería Exterior".





Vídeos formativos

Escaneando estos códigos QR con tu smartphone podrás ver nuestros vídeos formativos para la instalación de ventanas con los diversas soluciones que proporciona el sistema SWS.



Instalación de una ventana cumpliendo estándares Passivhaus con SWS



Aplicación rápida y fácil de membranas líquidas Soudatight



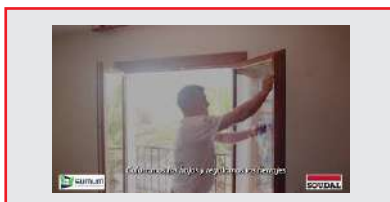
Instalación cinta precomprimida Soudaband PRO MF1



Instalación y sellado estanco de ventana Flexifoam y Soudatight



Cómo renovar una ventana con SWS garantizando la estanqueidad

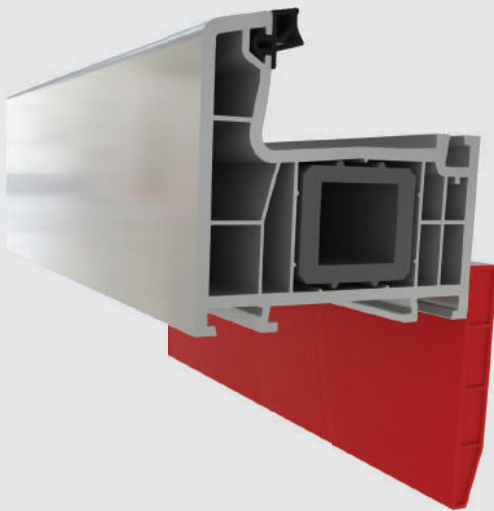
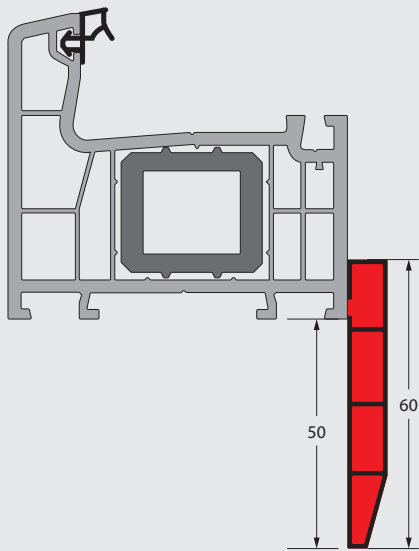


Soluciones SWS

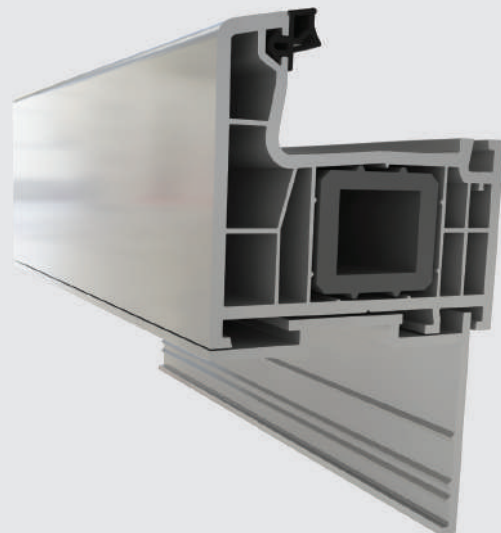
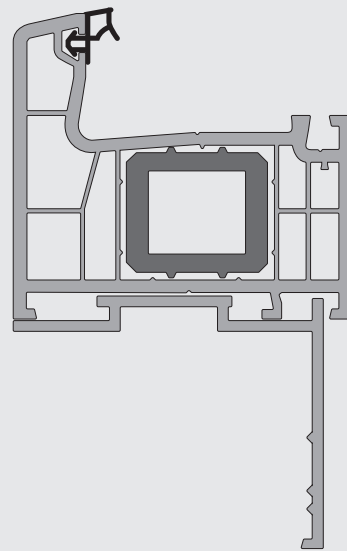
En España nos encontramos con diferentes modelos constructivos. En este catálogo presentaremos algunas posibles soluciones para realizar la instalación más eficiente de cada ventana teniendo en cuenta las limitaciones de cada sistema constructivo.

Además del detalle constructivo, el orden de instalación y el acceso a ciertas partes de la obra nos limitará también a la hora de realizar una instalación, por esa razón dividimos las instalaciones en 2 tipos: ventanas con tapajuntas incorporado, muy común en las ventanas de aluminio, también denominados "ventana con tapeta fija" y ventanas con tapajuntas tipo "clipado frontalmente" o "pegado". En las instalaciones con "tapeta fija" no siempre tendremos acceso para aplicar productos una vez fijada la ventana, por lo que habrá que adaptar medidas como pegar la cinta triple función antes de colocar la ventana en su hueco.

TAPAJUNTAS CLIPADO O PEGADO

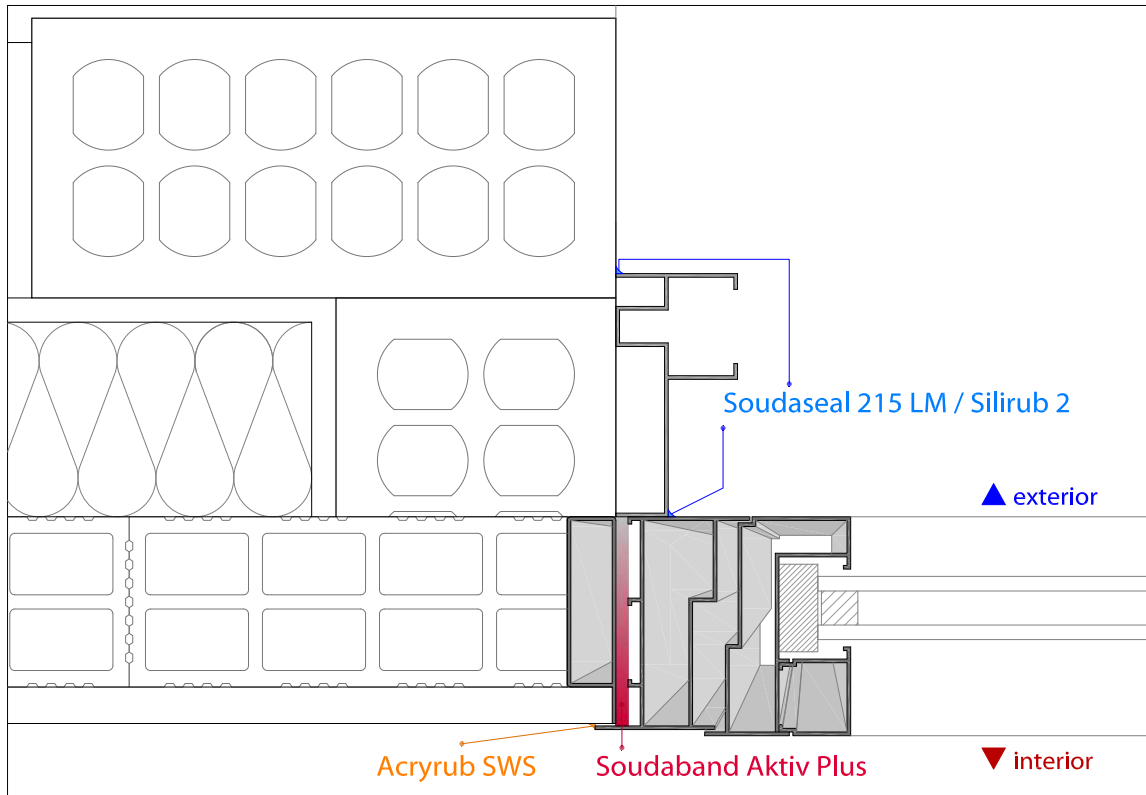


TAPAJUNTAS INCORPORADO

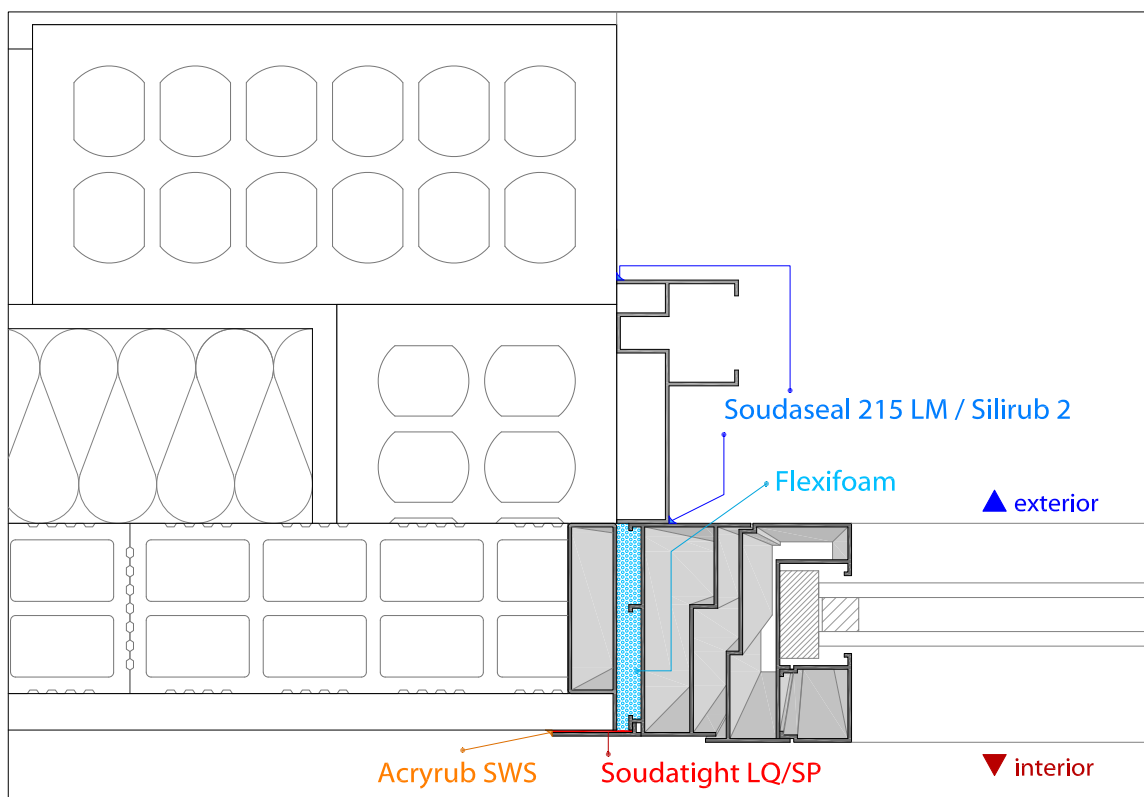


FACHADA DE LADRILLO CARA VISTA CON TRASDOSADO LADRILLO CERÁMICO

VENTANA CON TAPAJUNTAS INCORPORADO

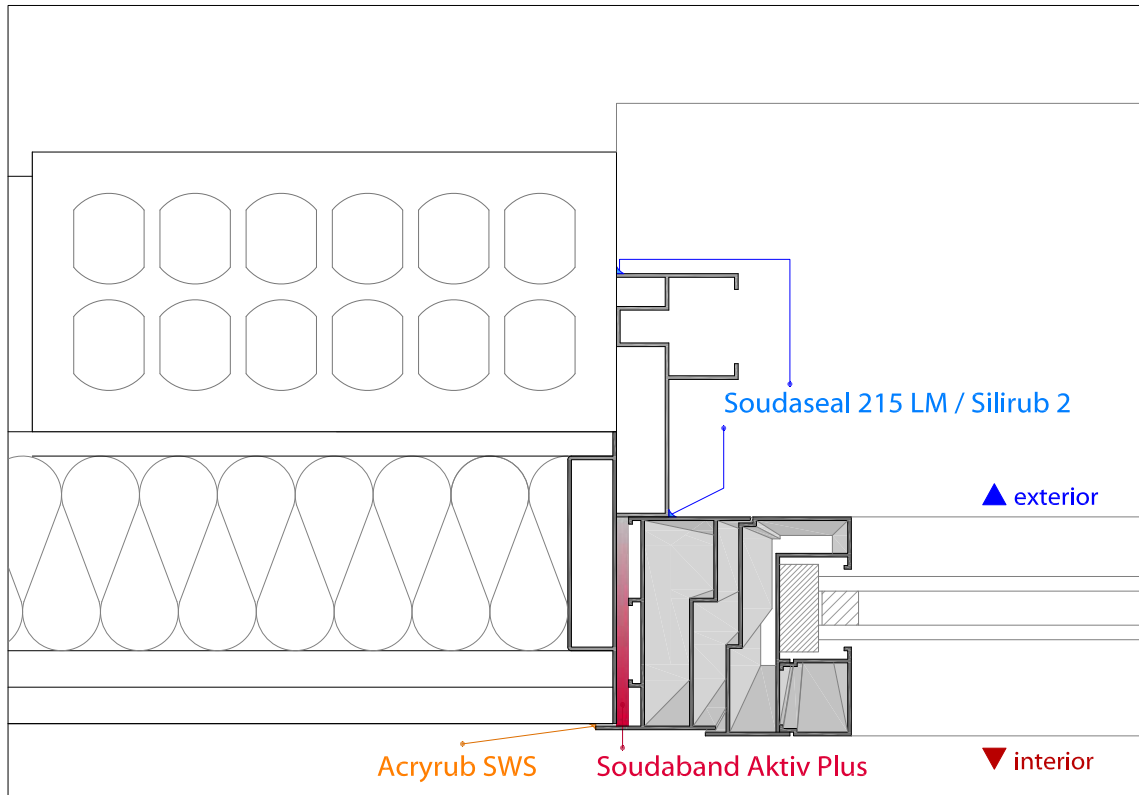


VENTANA CON TAPAJUNTAS FRONTAL (CLIPADO O PEGADO)

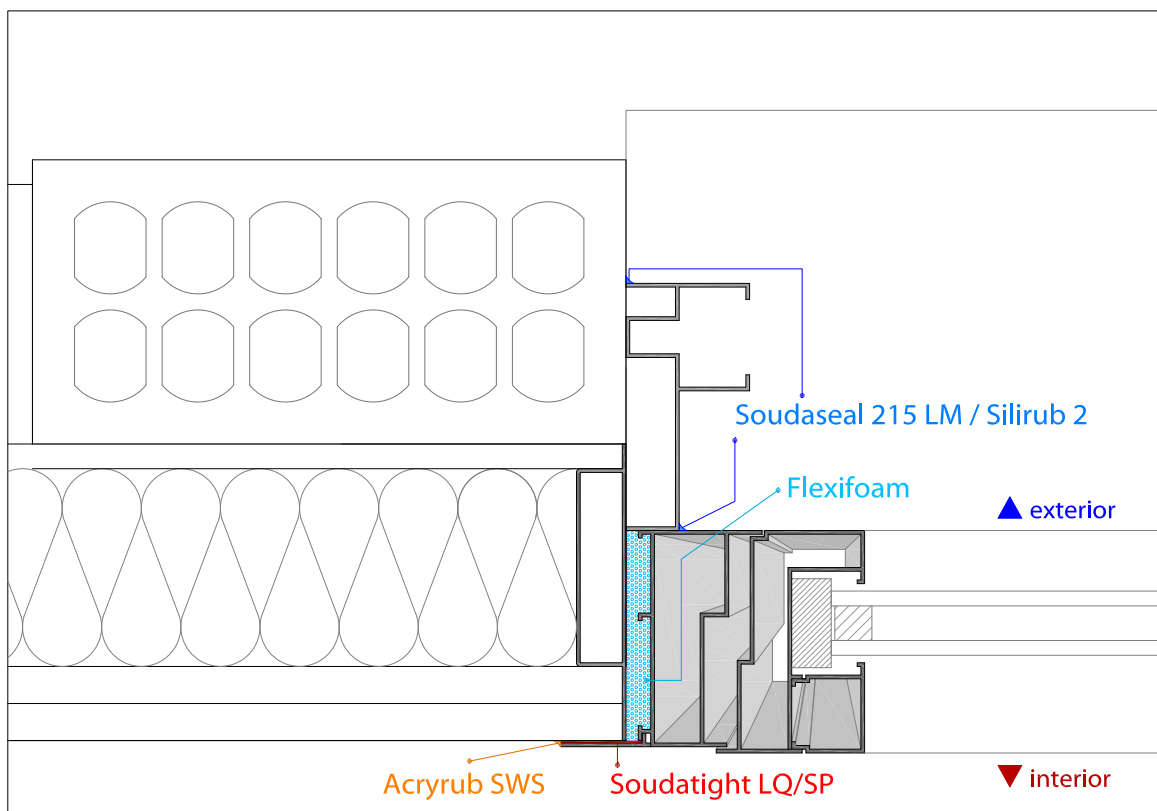


FACHADA DE LADRILLO CARA VISTA CON TRASDOSADO DOBLE PLACAS DE CARTÓN-YESO

VENTANA CON TAPAJUNTAS INCORPORADO

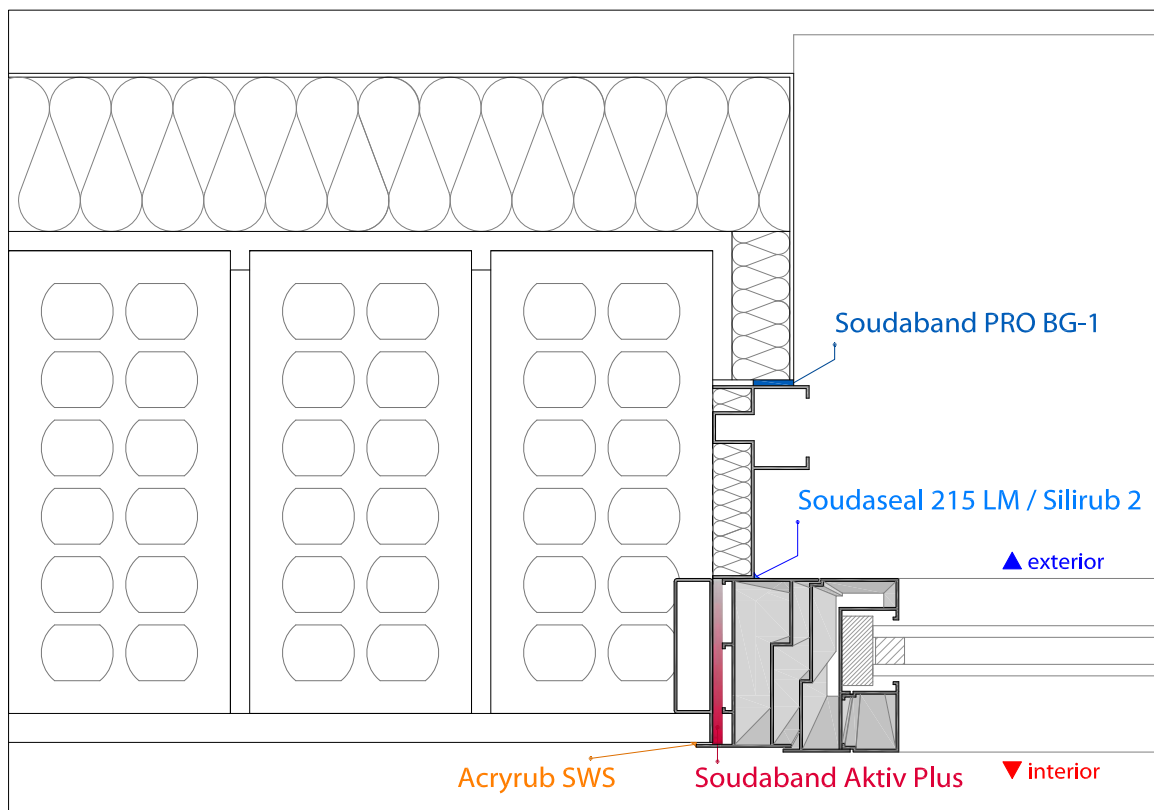


VENTANA CON TAPAJUNTAS FRONTAL (CLIPADO O PEGADO)

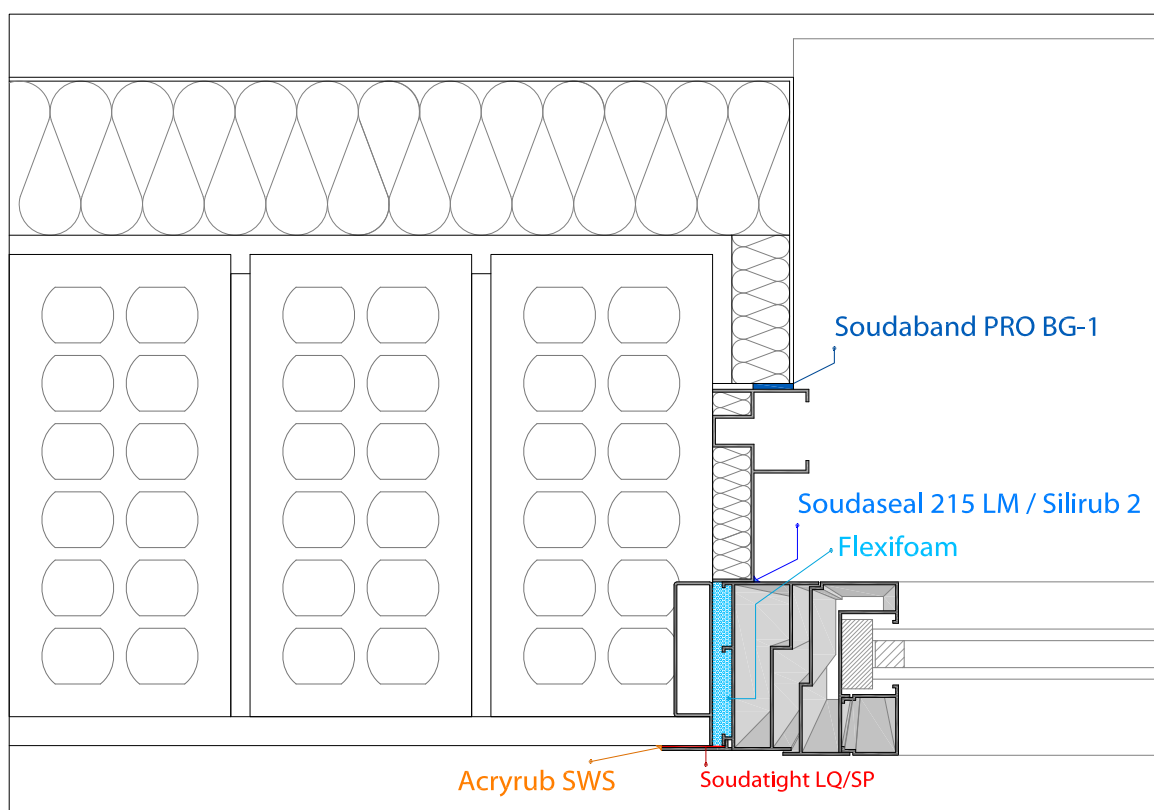


REVESTIMIENTO Y ACABADO SATE CON PERSIANA

VENTANA CON TAPAJUNTAS INCORPORADO

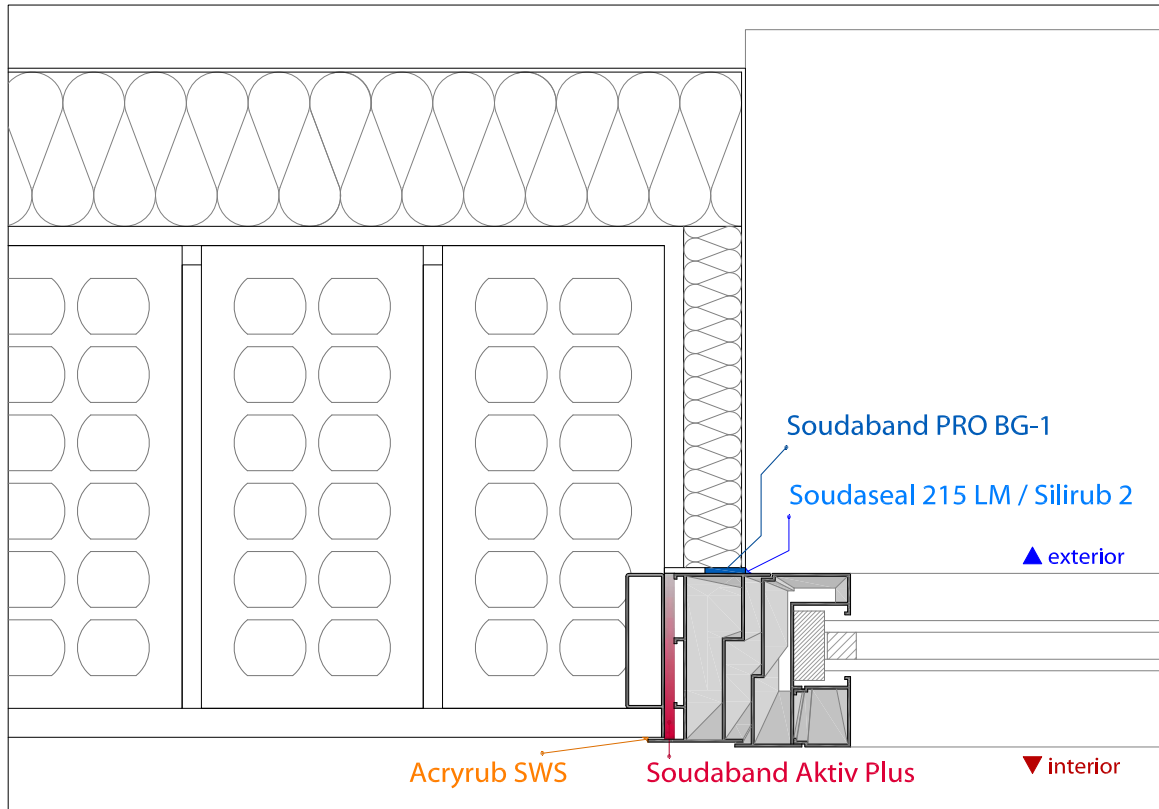


VENTANA CON TAPAJUNTAS FRONTAL (CLIPADO O PEGADO)

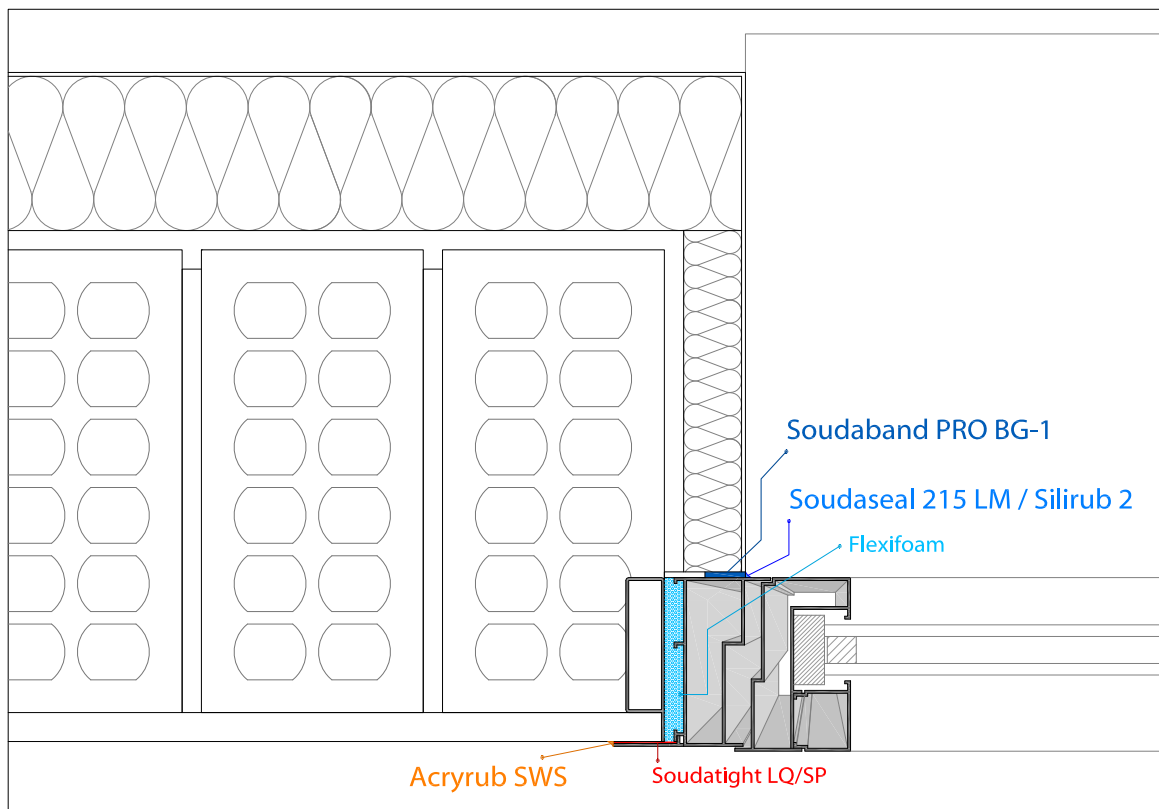


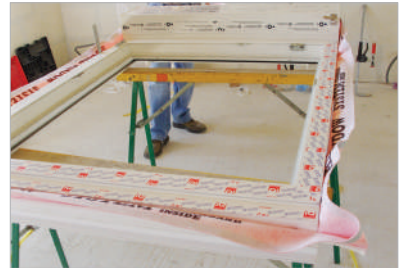
REVESTIMIENTO Y ACABADO SATE

VENTANA CON TAPAJUNTAS INCORPORADO



VENTANA CON TAPAJUNTAS FRONTAL (CLIPADO O PEGADO)





¡La mejor ventana, mal instalada, es una mala ventana!

Todos los detalles del edificio son importantes según la directiva EPB, por lo que también las juntas de las ventanas. ¿De qué sirven las paredes, los marcos de las ventanas y los acristalamientos ultra aislantes en un edificio si los puentes térmicos o las fugas de aire entre ellos hacen que se pierda calor y energía?

EL SELLADO DE JUNTAS DE VENTANAS SE REALIZA EN 3 NIVELES

EXT EXTERIOR

Protección contra el clima:

- **A prueba de lluvia torrencial:** evita que el agua del exterior penetre en la envolvente del edificio
- **Permeable al vapor:** promueve la evacuación del vapor de agua al exterior
- **Hermético al aire y al viento:** evita el movimiento del aire debido a la presión atmosférica del exterior (viento)

CEN CENTRO

Aislamiento:

- **Acústico:** evita que el ruido, las vibraciones de los elementos de edificación, viajen a través de la envolvente del edificio
- **Térmico:** limita los intercambios térmicos entre el exterior y el interior y minimiza el consumo de energía necesario para mantener la temperatura requerida

INT EXTERIOR

Protección contra la humedad:

- **Hermeticidad:** evita el movimiento del aire debido a la presión atmosférica desde el interior
- **Retardante del vapor:** evita que la humedad interna se infiltre en la junta de conexión



Productos SWS	Niveles	Grosor (mm)	Valor μ	Valor Sd (m)
SWS Vario Extra	EXTERIOR: PROTECCIÓN CONTRA EL CLIMA	0,38	80 - 40000	0,03 - 15
SWS Outside Extra		0,66	≤ 1092	$\leq 0,72$
Soudaband PRO BG1 (ancho 50 mm)		Compresión: ver página 27	≤ 100	$\leq 0,50$
Silirub 2 / Silirub Color		4	-	-
Soudaseal 215LM		4	991	3,96
Soudatight Hybrid		1	1464	1,4
Flexifoam	CENTRO: AISLAMIENTO	19	20	0,38
Soudaband PRO MF1 (ancho 20 mm) <small>*Soudaband PRO MF1 asegura el sellado en los 3 niveles por sí sola</small>		Compresión: ver página 26	≤ 100	$\leq 0,50$
Acryrub SWS	INTERIOR: HERMETICIDAD	4	7186	21,6
SWS Inside Extra		0,69	≥ 54883	≥ 47
SWS Vario Extra		0,38	80 - 40000	0,03 - 15
Soudatight LQ		1	10241	10,96
Soudatight SP (Gun)		1	> 20000	> 20

El modelo SWS

Soudal ha desarrollado un sistema profesional de unión de ventanas de 3 niveles entre la estructura del edificio y el marco de la ventana de acuerdo con la legislación vigente.



El sistema de sellado de ventanas de Soudal actúa en 3 niveles:

- Protección contra el clima
- Aislamiento térmico y acústico
- Estanqueidad al aire y al vapor



Elija para cada nivel su producto preferido :		Función :	Función :	Función :
Espuma PU			Flexifoam	
Membranas líquidas		Soudatight Hybrid		Soudatight LQ Soudatight SP Soudatight SP GUN
Membranas		SWS Outside Extra SWS Vario Extra		SWS Inside Extra SWS Vario Extra
Cintas precomprimidas		Soudaband PRO BG1	Soudaband PRO BG1	Soudaband PRO BG1
		Soudaband PRO MF1		
Selladores	Híbrido	Soudaseal 215 LM Soudaseal 225		
	Acrílico			Acryrub SWS
	Silicona	Silirub 2 / Silirub 2+ Silirub Color		



SELLA DE JUNTAS VENTANAS

SELLADO DE JUNTAS DE VENTANAS
FÁCIL & SENCILLO

ADO
S DE
S



EMISIONES MUY BAJAS

EC1+

Para un entorno de vida saludable



VÁLVULA INNOVADORA DURAVALVE®

- Almacenamiento universal (vertical / horizontal)
- Rendimiento óptimo durante toda la vida útil
- 100% reutilizable, sin cantidades residuales

Flexifoam

Espuma flexible de última generación para aislamiento térmico y acústico. Absorbe hasta el 50% del movimiento de las juntas y garantiza un aislamiento térmico y acústico duradero.

Espuma de relleno y aislamiento innovadora, que se puede utilizar en el nivel funcional en lugar de una banda de sellado de junta pre-comprimida.

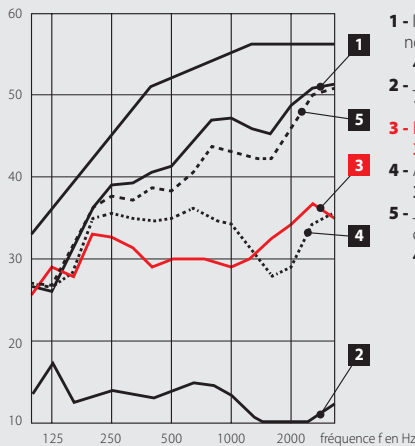
Especialmente desarrollado para instalación en ventanas de acuerdo con la normativa EPB evitando puentes térmicos. Aplicación muy precisa, postexpansión baja, uso muy económico. Rápida formación de la piel y curado, lo que se traduce en menores tiempos de espera. También se puede utilizar en invierno a temperaturas inferiores a 0°C. Color azul reconocible. Emisiones de COV muy bajas (EC1R Plus).

PROPIEDADES:

- Elástica: 3 veces más flexible que la espuma PU estándar
- Aislamiento acústico: 63 dB
- Aislamiento térmico: λ 0,0345
- Hermeticidad: $a < 0,1 \text{ m}^3 / (\text{h.m (daPa)}^{2/3})$
- Permeable al vapor de agua
- Excelente estabilidad (sin contracción ni post-expansión)
- Innovadora válvula Duravalve para un rendimiento óptimo



AISLAMIENTO ACÚSTICO EN dB



- 1 - Instalación de la ventana según norma de prueba **45 dB**
- 2 - Junta ventana-pared vacía **12 dB**
- 3 - Espuma circunferencial agrietada **32 dB**
- 4 - Agujero de cuña en la espuma **33 dB**
- 5 - Junta ventana-pared completamente espumada **43 dB**

Fuente: Guía para montaje, la Asociación de Control de Calidad RAL para ventanas y puertas, Ffm.

Características técnicas

Aislamiento térmico

DIN 52612-1
 $\lambda = 0,0345 \text{ W/(m.K)}$ MPA Hannover

Aislamiento acústico

EN ISO 717-1
 RST,w =60 dB (-1;-4) (junta 10mm)
 RST,w =60 dB (-1;-4) (junta 20mm) ift-Rosenheim

Permeabilidad al vapor de agua

DIN EN ISO 12572
 20 μ (ligeramente transpirable) ift-Rosenheim

Hermeticidad al aire

DIN 18542, Part 7.2
 $a < 0,1 \text{ m}^3 / (\text{h.m (daPa)}^{2/3})$ ift-Rosenheim

Elasticidad

FEICA TM 1013 9000 ciclos ift-Rosenheim
 1 x 1000 cilos



No más problemas con los anclajes para ventanas y las cintas para ventanas que se doblan con cuidado. Las membranas líquidas Soudatight forman una membrana elástica y continua sin juntas que se adapta perfectamente a la forma de la superficie, lo que garantiza una excelente estanqueidad. Disponibles para uso interno o externo.



SOUDATIGHT LQ

Membrana líquida reforzada con fibra hermética al aire al y vapor.



DESCRIPCIÓN:

Soudatight LQ es un polímero de alta calidad reforzado con fibras que forma una membrana elástica continua hermética al aire y al vapor tras el secado. Logra un acabado hermético y hermético al vapor de penetraciones y juntas de ventanas, suelo-pared, pared-techo y techo. Puede aplicarse de forma muy sencilla con un pincel plano.

PROPIEDADES:

- Hermético al aire y al vapor
- Reforzado con fibra de vidrio (apto para tapan grietas de hasta 2 mm)
- Permanece elástico después del curado
- Se puede pintar, enyesar o encintar tras el secado
- Solo para uso interior
- Disponible en azul (se vuelve negro tras el curado) y blanco

INT



SOUDATIGHT SP GUN

Membrana líquida pulverizable hermética al aire y al vapor



DESCRIPCIÓN:

Soudatight SP GUN - la versión pulverizable - forma una membrana elástica continua hermética al aire y al vapor en las juntas entre la ventana y la pared. Se aplica utilizando Soudatight GUN en combinación con un compresor. Debido a que el producto es líquido cuando se aplica, toma perfectamente la forma del sustrato, sin atrapar aire. Incluso en superficies ligeramente mojadas o polvorientas.

PROPIEDADES:

- Hermético al aire y al vapor
- Aplicación rápida y sencilla
- Permanece elástico después del curado
- Se puede pintar, enyesar o encintar tras el secado
- Solo para uso interior
- Disponible en azul (se vuelve negro tras el curado)

INT



SOUDATIGHT SP

Membrana líquida profesional pulverizable (airless) hermética al aire y al vapor



DESCRIPCIÓN:

Soudatight SP - la versión pulverizable airless - forma una membrana elástica continua hermética al aire y al vapor en superficies más grandes y en juntas suelo-pared, pared-techo, etc. Soudatight SP se aplica utilizando maquinas airless profesionales estándar.

PROPIEDADES:

- Hermético al aire y al vapor
- Aplicación rápida y sencilla
- Permanece elástico después del curado
- Se puede pintar, enyesar o encintar tras el secado
- Solo para uso interior
- Disponible en azul (se vuelve negro tras el curado) y blanco

INT





CERTIFIED COMPONENT
Passive House Institute

Certificación Passive House

Soudatight LQ y SP han sido certificados para la estanquidad por Instituto Internacional Passive House (PHI) y se pueden utilizar para proyectos con requisitos de hermeticidad extremadamente altos.

Ambos productos ahora se enumeran oficialmente en el biblioteca de componentes certificados del Passive House Institute, a donde puede acceder mediante este QR



La combinación de las membranas líquidas Soudatight superó con éxito la prueba del sistema ift Rosenheim MO-01/1. Soudal es el único fabricante capaz de ofrecer una solución completa de sellado de ventanas (estanqueidad y protección contra la lluvia torrencial) basada en membranas líquidas.



SOUDATIGHT HYBRID

Membrana líquida hermética al aire y la lluvia torrencial, espatulable y/o pulverizable.



DESCRIPCIÓN:

Soudatight Hybrid, la versión híbrida, está diseñada tanto para uso interno como externo. Este producto permite la aplicación muy simple y rápida de una membrana elástica continua estanca al aire y a la lluvia torrencial en penetraciones, juntas y superficies (sin aplicaciones de techo). Puede aplicarse en forma de cordones o pulverizarse como recubrimiento con la pistola neumática Jetflow 3 o con un espátula.

PROPIEDADES:

- Hermético al aire y al vapor
- Impermeable al aire y a la lluvia
- Permeable al vapor
- Permanece elástico después del curado
- Se puede pintar, enyesar o encintar tras el secado
- Para uso en exteriores (también es posible su uso en interiores)

INT **EXT**





SOUDATEXTILE

Vellón no tejido para usar en combinación con membranas líquidas Soudatight

DESCRIPCIÓN:

Soudatight Geotextile es un vellón no tejido hecho de polipropileno, perforado con aguja y tratado térmicamente, producido sin adhesivos o aglutinantes químico, para usar en combinación con membranas líquidas Soudatight para aplicaciones sellado y puenteo de grietas mayores de 2 mm.

Rollo de 150 mm x 20 m.

INT **EXT**

PROPIEDADES:

- Fácil de aplicar
- Densidad: 110 g/m²
- Grosor: 0,80 mm
- Flexible
- Resiste hasta 30 días a la intemperie



SOUDATIGHT GUN

Pistola neumática sólo para pulverizar Soudatight SP GUN.

DESCRIPCIÓN:

Pistola de aire comprimido especialmente diseñada para Soudatight SP Gun. Se entrega con 2 boquillas.

ACCESORIOS:

131296: Boquillas Soudatight Gun (5 uds.)

PROPIEDADES:

- Pistola neumática de aleación de aluminio pesado
- Alimentación por succión
- Presión de aire: 3-5 bar
- Boquilla orientable para pulverizado vertical y horizontal
- Patrón de pulverización: 5 cm de ancho
- Fácil de limpiar

COX JETFLOW 3 FOIL BAG

Pistola neumática para aplicar o pulverizar Soudatight Hybrid.



DESCRIPCIÓN:

Pistola de aire comprimido multifuncional y fácil de usar. Permite pulverizar Soudatight Hybrid o aplicarlo en cordones con un simple giro. Facilita una extrusión fácil y rápida, satisfaciendo así las necesidades de múltiples aplicaciones..

ACCESORIOS:

131896: 10 juegos de boquillas para Cox Jetflow 3

PROPIEDADES:

- Pistola neumática ligera y ergonómica
- Fácil ajuste entre aplicación de cordones y pulverización con un solo giro
- Regulador de velocidad variable para un control preciso y un flujo suave
- Se incluye un juego de boquillas especial para una amplia gama de patrones de cordones y rociado
- Silenciador incorporado
- Presión de aire: 5 bar (max 6,8 bar)



Cintas pre-comprimidas para sellado de juntas

Las cintas pre-comprimidas para sellado de juntas son cintas de espuma impregnada con una capa autoadhesiva, destinadas al sellado de juntas de ventanas y fachadas. Para un sellado óptimo, es necesario seleccionar el tamaño y tipo correctos de cinta, en función de las dimensiones de la junta y la aplicación prevista. Una vez instalada, la cinta se descomprime (expande) y llena la junta perfectamente, adaptándose a su tamaño y forma. Debido a su (des)compresión y diferentes propiedades (tamaño, grosor, densidad, estructura celular y adherencia), estas cintas se pueden utilizar para juntas con diferentes anchos y profundidades, así como para juntas con superficies irregulares y grandes espacios. Estas propiedades hacen que las cintas pre-comprimidas para sellado de juntas sean un sello fuerte y duradero, que puede resistir fácilmente las fluctuaciones de las juntas estacionales debido a su flexibilidad.

¿Qué son las cintas de espuma pre-comprimidas para juntas de fachadas?

Las cintas de espuma pre-comprimidas se clasifican generalmente de acuerdo con los requisitos DIN18542 BG1, BG2 y BGR. Todas las cintas de sellado tienen propiedades aislantes y son resistentes al viento en función de su nivel de compresión. La diferencia de clasificación se basa en la exposición a la intemperie y la hermeticidad. Las cintas de sellado BG1 son resistentes a la lluvia hasta 600 Pa y son adecuadas para aplicaciones expuestas a la intemperie (resistentes a los rayos UV). Las cintas de sellado BG2 son resistentes a la lluvia hasta 300 Pa y son adecuadas para aplicaciones no expuestas a la intemperie. Las cintas de sellado BGR son cintas de sellado herméticas.

¿Qué son las cintas de sellado multifuncionales?

Las cintas de sellado multifuncionales también se clasifican de acuerdo con los requisitos DIN18542 MF1 y MF2. Tanto las cintas de sellado MF1 como MF2 son herméticas (BGR) y proporcionan aislamiento térmico y acústico. Pero al igual que las cintas de sellado BG1 y BG2, MF1 y MF2 difieren en términos de estanqueidad a la lluvia torrencial y exposición a la intemperie (resistencia a los rayos UV). Las cintas de sellado multifuncionales son una solución todo en uno que sellan las juntas de conexión en los 3 niveles (INT - CEN - EXT) y mantienen el rendimiento energético de la junta de la ventana. Las cintas de sellado multifuncionales también se clasifican de acuerdo con los requisitos DIN18542 MF1 y MF2. Tanto las cintas de sellado MF1 como MF2 son herméticas (BGR) y proporcionan aislamiento térmico y acústico. Pero al igual que las cintas de sellado BG1 y BG2, MF1 y MF2 difieren en términos de estanqueidad a la lluvia torrencial y exposición a la intemperie (resistencia a los rayos UV). Las cintas de sellado multifuncionales son una solución todo en uno que sellan las juntas de conexión en los 3 niveles (INT - CEN - EXT) y mantienen el rendimiento energético de la junta de la ventana.



¿Por qué utilizar Soudaband?

¿Qué son las cintas de espuma pre-comprimidas para juntas de fachadas?

Con Soudaband, Soudal ofrece una gama completa y diversa de cintas pre-comprimidas para sellado de juntas estandarizadas y no estandarizadas. La gama se compone de diferentes tipos de cintas de sellado con diferentes calidades y dimensiones (anchos, espesores y colores). Gracias a su diversidad, Soudal puede ofrecer soluciones aislantes, estancas al aire, al viento y/o a la lluvia torrencial. Nuestra cinta de sellado multifuncional, Soudaband PRO MF1, proporciona un sellado en múltiples niveles (hermeticidad, aislamiento y resistencia a la intemperie) en un solo producto, una verdadera solución todo en uno. Todas las cintas para sellado de juntas Soudaband tienen un lado autoadhesivo para ayudar con la instalación inicial.

¿Cuáles son las ventajas?

- | Aplicación rápida, fácil y limpia
- | Listo para usar (no se requieren herramientas ni equipos para la aplicación)
- | Ahorro de tiempo y costo (sin tiempo de secado o curado)
- | Mejora la eficiencia energética de los edificios
- | Aislamiento térmico y acústico
- | Resiste los movimientos de las juntas (cambios de clima)
- | Se puede instalar en todas las condiciones climáticas
- | Se puede pintar
- | Sella superficies irregulares
- | Larga vida útil



Gracias a su versatilidad, las cintas expansivas están muy extendidas en el sector de la construcción desde hace años. Desde juntas de ventanas hasta juntas de dilatación en elementos de fachada de hormigón. Soudal ofrece una gama completa de cintas expansivas con diferentes dimensiones y calidades, tanto estandarizadas como no estandarizadas. La última generación de cintas de expansión multifuncionales ofrece sellado en múltiples niveles en un solo producto.



SODABAND PRO MF1

Cinta de espuma precomprimida multifuncional para sellado de juntas



DESCRIPCIÓN:

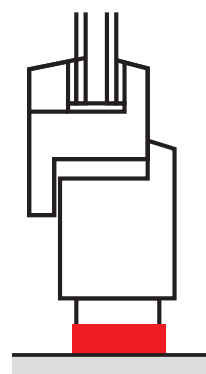
Soudaband PRO MF1 es una cinta de espuma precomprimida multifuncional para sellar fácilmente la carpintería externa con un solo producto. Realiza 3 funciones: estanqueidad a la lluvia torrencial hasta 1050Pa en el exterior, aislamiento térmico y acústico en el medio y estanqueidad en el interior de la junta.

PROPIEDADES:

- Combina 3 productos en 1
- Estanca a la lluvia torrencial hasta 1050 Pa
- Permeable al vapor
- Estanca al aire y al viento
- Aislamiento térmico y acústico de alto rendimiento (λ 0,048 W/mK)
- Resistente a los rayos UV y a la intemperie

INT **CEN** **EXT**

APLICACIÓN



Referencia	Descripción	Color	Anchura mínima de la junta	Ancho máximo de la junta	Ancho de cinta = profundidad de la junta	Variante	Metros/ rollo	Rollos/ caja	Metros/ caja
155888	SODABAND PRO MF1 53/4-10	Negro	4	10	53	53/4-10	12	9	108
155889	SODABAND PRO MF1 53/6-15	Negro	6	15	53	53/6-15	8	9	72
155890	SODABAND PRO MF1 53/10-20	Negro	10	20	53	53/10-20	6	9	54
155891	SODABAND PRO MF1 53/15-30	Negro	15	30	53	53/15-30	4	9	36
155892	SODABAND PRO MF1 63/4-10	Negro	4	10	63	63/4-10	12	7	84
155893	SODABAND PRO MF1 63/6-15	Negro	6	15	63	63/6-15	8	7	56
155894	SODABAND PRO MF1 63/10-20	Negro	10	20	63	63/10-20	6	7	42
155905	SODABAND PRO MF1 63/15-30	Negro	15	30	63	63/15-30	4	7	28
155906	SODABAND PRO MF1 73/4-10	Negro	4	10	73	73/4-10	12	6	72
155907	SODABAND PRO MF1 73/6-15	Negro	6	15	73	73/6-15	8	6	48
155908	SODABAND PRO MF1 73/10-20	Negro	10	20	73	73/10-20	6	6	36
155909	SODABAND PRO MF1 73/15-30	Negro	15	30	73	73/15-30	4	6	24
155910	SODABAND PRO MF1 83/4-10	Negro	4	10	83	83/4-10	12	5	60
155887	SODABAND PRO MF1 83/6-15	Negro	6	15	83	83/6-15	8	5	40
155911	SODABAND PRO MF1 83/10-20	Negro	10	20	83	83/10-20	6	5	30
155942	SODABAND PRO MF1 83/15-30	Negro	15	30	83	83/15-30	4	5	20



SODABAND PRO BG 1

Cinta de espuma precomprimida para sellado de juntas con certificación BG1

PROPIEDADES:

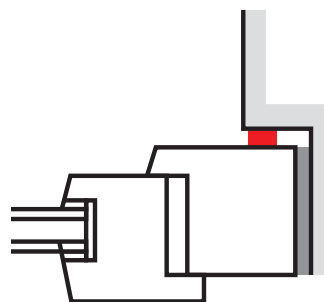
Cinta de espuma precomprimida estandarizada para sellar juntas de fachada. Cumple con los estrictos requisitos de DIN 18542: 2009 BG1. Resistente a la lluvia torrencial hasta un mínimo de 600 Pa y apta para juntas al descubierto (resistente a los rayos UV). Ideal para sellar conexiones en edificios altos y bajos, entre la ventana y el alféizar de la ventana o como fondo de junta de alta calidad. Certificación ATG y Socotec.

PROPIEDADES:

- Estanca a la lluvia torrencial hasta 600 Pa
- Estanca al viento y al agua (según la relación de compresión)
- Permeable al vapor
- Resistente a los rayos UV y a la intemperie
- Se adapta para rellenar desniveles y movimientos de las juntas
- También disponible en gris

EXT

APLICACIÓN



Referencia	Descripción	Color	Anchura mínima de la junta	Ancho máximo de la junta	Ancho de cinta = profundidad de la junta	Variante	Metros/ rollo	Rollos/ caja	Metros/ caja
110265	SODABAND PRO BG1 10/1-2	gris	1 mm	2 mm	10 mm	10/1-2	20	30	600
126630	SODABAND PRO BG1 10/1-4	gris	1 mm	4 mm	10 mm	10/1-4	13	30	390
121842	SODABAND PRO BG1 12/2-6	gris	2 mm	6 mm	12 mm	12/2-6	12	25	300
126662	SODABAND PRO BG1 15/1-2	gris	1 mm	2 mm	15 mm	15/1-2	20	20	400
110267	SODABAND PRO BG1 15/1-4	gris	1 mm	4 mm	15 mm	15/1-4	13	20	260
110268	SODABAND PRO BG1 15/2-6	gris	2 mm	6 mm	15 mm	15/2-6	12	20	240
121840	SODABAND PRO BG1 15/4-9	gris	4 mm	9 mm	15 mm	15/4-9	8	20	160
122844	SODABAND PRO BG1 15/5-12	gris	5 mm	12 mm	15 mm	15/5-12	5,6	20	112
122339	SODABAND PRO BG1 15/6-15	gris	6 mm	15 mm	15 mm	15/6-15	4,3	20	86
121843	SODABAND PRO BG1 20/1-4	gris	1 mm	4 mm	20 mm	20/1-4	13	15	195
121841	SODABAND PRO BG1 20/2-6	gris	2 mm	6 mm	20 mm	20/2-6	12	15	180
126629	SODABAND PRO BG1 20/4-9	gris	4 mm	9 mm	20 mm	20/4-9	8	15	120
126648	SODABAND PRO BG1 20/5-12	gris	5 mm	12 mm	20 mm	20/5-12	5,6	15	84
121839	SODABAND PRO BG1 20/6-15	gris	6 mm	15 mm	20 mm	20/6-15	4,3	15	64,5
122845	SODABAND PRO BG1 20/9-20	gris	9 mm	20 mm	20 mm	20/9-20	3,3	15	49,5
124794	SODABAND PRO BG1 25/11-15	gris	11 mm	15 mm	25 mm	25/11-15	2,6	12	130
126656	SODABAND PRO BG1 30/2-6	gris	2 mm	6 mm	30 mm	30/2-6	12	10	120
123455	SODABAND PRO BG1 30/4-9	gris	4 mm	9 mm	30 mm	30/4-9	8	10	80
126636	SODABAND PRO BG1 30/5-12	gris	5 mm	12 mm	30 mm	30/5-12	5,6	10	56
126660	SODABAND PRO BG1 30/6-15	gris	6 mm	15 mm	30 mm	30/6-15	4,3	10	43
126638	SODABAND PRO BG1 30/9-20	gris	9 mm	20 mm	30 mm	30/9-20	3,3	10	33
126668	SODABAND PRO BG1 30/18-34	gris	18 mm	34 mm	30 mm	30/18-34	3,3	10	33
124793	SODABAND PRO BG1 35/18-34	gris	18 mm	34 mm	35 mm	35/18-34	3,3	8	26,4
126670	SODABAND PRO BG1 35/24-42	gris	24 mm	42 mm	35 mm	35/24-42	2,6	8	20,8
126666	SODABAND PRO BG1 40/5-12	gris	5 mm	12 mm	40 mm	40/5-12	5,6	7	39,2
126664	SODABAND PRO BG1 40/9-20	gris	9 mm	20 mm	40 mm	40/9-20	3,3	7	23,1
124795	SODABAND PRO BG1 40/24-42	gris	24 mm	42 mm	40 mm	40/24-42	2,6	7	18,2

Las cintas para ventanas ya se han utilizado para sellar herméticamente alrededor de ventanas y puertas durante años. La gama Soudal se compone de diferentes versiones: para uso interno o externo, con banda de butilo o adhesivo acrílico de superficie completa. La última generación son cintas para ventanas inteligentes que tienen un valor Sd variable para que se puedan usar tanto en el interior como en el exterior.



SWS VARIO EXTRA

Membrana inteligente estanca al aire y al agua con valor Sd variable

DESCRIPCIÓN:

SWS Vario Extra es una membrana de control de la humedad con un revestimiento dividido de 2 o 3 partes para el sellado hermético al aire y al agua de juntas alrededor de ventanas, puertas y paneles. Con sus propiedades especiales, el valor Sd se adapta a las variaciones estacionales de temperatura y humedad del aire. Esto permite el transporte de la humedad independientemente del clima desde el interior al exterior o viceversa para un efecto de secado óptimo de la junta durante todo el año.

INT **EXT**

PROPIEDADES:

- Hermético al aire y al agua (no apto para sellado de agua primario)
- Valor Sd variable: 0,03 - 15 m
- Regulador de humedad
- Tira autoadhesiva sensible a la presión en un lado para adherir al marco de la ventana y adherir toda la superficie en el otro lado para adherir a la estructura del edificio
- Resistente a los rayos UV limitada, aprox. 6 meses
- Puede enlucirse y pegar sobre ella



SWS INSIDE EXTRA

Cinta para ventanas hermética al aire y al vapor

DESCRIPCIÓN:

Las cintas para ventanas SWS Inside Extra son membranas flexibles que permiten un sellado hermético al aire y al vapor de las conexiones interiores alrededor de las ventanas, puertas y paneles. Encima de la tira autoadhesiva de alta calidad en el lado de impresión, para la adhesión al marco de la ventana, la cinta SWS Inside Extra también está equipado con un reverso autoadhesivo de superficie completa, por lo que no se requiere adhesivo adicional.

INT

PROPIEDADES:

- Barrera de vapor: Sd > 47 m
- Hermética
- Flexible y resistente al desgarro
- Tira autoadhesiva sensible a la presión para adherir al marco de la ventana
- Parte posterior autoadhesiva de superficie completa sensible a la presión para adhesión a la pared con revestimiento dividido de 2 o 3 vías
- Para aplicaciones de interior
- Puede enlucirse y pegar sobre ella



SWS OUTSIDE EXTRA

Cinta para ventana estanca al aire y a la lluvia torrencial y abierta al vapor

DESCRIPCIÓN:

Las cintas para ventanas SWS Outside Extra son membranas flexibles que permiten sellar las conexiones exteriores alrededor de las ventanas, puertas y paneles con un sellado de vapor abierto, aire y lluvia torrencial. Además de la tira autoadhesiva de alta calidad en el lado de impresión, para adherirse al marco de la ventana, la cinta SWS Outside Extra también está equipado con un reverso autoadhesivo de superficie completa, por lo que no se requiere adhesivo adicional.

EXT

PROPIEDADES:

- Permeable al vapor: Sd ≤ 0,72 m
- Resistente al aire, a la lluvia torrencial y al viento
- Resistente a los rayos UV
- Flexible y resistente al desgarro
- Tira autoadhesiva sensible a la presión para adherir al marco de la ventana
- Parte posterior autoadhesiva de superficie completa sensible a la presión para adhesión a la pared con revestimiento dividido de 2 o 3 vías
- Para aplicaciones al aire libre
- Puede enlucirse y pegar sobre ella





Como fabricante especializado en adhesivos, Soudal ha desarrollado una gama especial de adhesivos selladores para la unión hermética de cintas para ventanas a la carcasa del edificio.



SOUDAFOIL 360H

Sellador elástico y adhesivo para pegar todas las cintas para ventanas SWS

DESCRIPCIÓN:

Sellador y adhesivo hermético, elástico, a base de polímero híbrido para la unión de toda la superficie de las cintas SWS Inside y SWS Outside a la envolvente del edificio. No contiene isocianatos ni disolventes. Soudafoil 360H cumple con DIN 4108-7 y es parte del Soudal Window System.

INT **EXT**

PROPIEDADES:

- Fácil de aplicar, extruir (incluso a bajas temperaturas) y rematar en todas las condiciones climáticas
- Para uso interior y exterior
- Permanece elástico después del curado
- Impermeable, resistente a los rayos UV y a la intemperie
- Fuerza adhesiva muy alta (sin imprimación) en la mayoría de los materiales de construcción comunes, incluso en superficies húmedas





MEMBRANA EPDM

Membrana de fachada estanca al aire y al agua a base de EPDM

DESCRIPCIÓN:

La membrana Soudal EPDM es una membrana impermeable al aire y al agua muy resistente al desgarro, elástica y compatible con betún hecha de caucho EPDM

PROPIEDADES:

- Estanca al aire y al agua
- Compatible con bitumen
- Buena resistencia a la temperatura
- Buen resistencia al clima y a los rayos UV
- Resistente a los microorganismos alcalinos
- Se mantiene elástico
- Flexible
- Alta resistencia al desgarro
- Cumple con EN13984

INT EXT



MEMBRANA EPDM FIX

Membrana de fachada estanca al aire y al agua a base de EPDM, con cinta autoadhesiva

DESCRIPCIÓN:

Soudal EPDM Membrane Fix es una membrana impermeable al aire y al agua muy resistente al desgarro, elástica y compatible con el betún hecha de caucho EPDM. Soudal EPDM Membrane Fix contiene una tira de butilo autoadhesiva para la adhesión directa al elemento de fachada.

PROPIEDADES:

- Estanca al aire y al agua
- Tira adhesiva (= ahorro de tiempo de montaje)
- Compatible con bitumen
- Buena resistencia a la temperatura
- Buen resistencia al clima y a los rayos UV
- Resistente a los microorganismos alcalinos
- Se mantiene elástico
- Flexible
- Alta resistencia al desgarro
- Cumple con EN13984

INT EXT



SILIRUB EPDM

Sellador con marcado CE compatible con todas las membranas Soudal EPDM

DESCRIPCIÓN:

Silirub EPDM es un sellador de juntas elástico monocomponente, neutro y de alta calidad a base de siliconas de rápida formación de piel.

PROPIEDADES:

- Muy fácil de aplicar
- No destiñe y es resistente a los rayos UV
- Permanentemente elástico después del curado
- Muy buena adherencia sobre muchos materiales
- Módulo bajo
- Especialmente desarrollado para aplicaciones EPDM
- No contiene MEKO

INT EXT



SODASEAL EPDM

Adhesivo compatible con todas las membranas Soudal EPDM

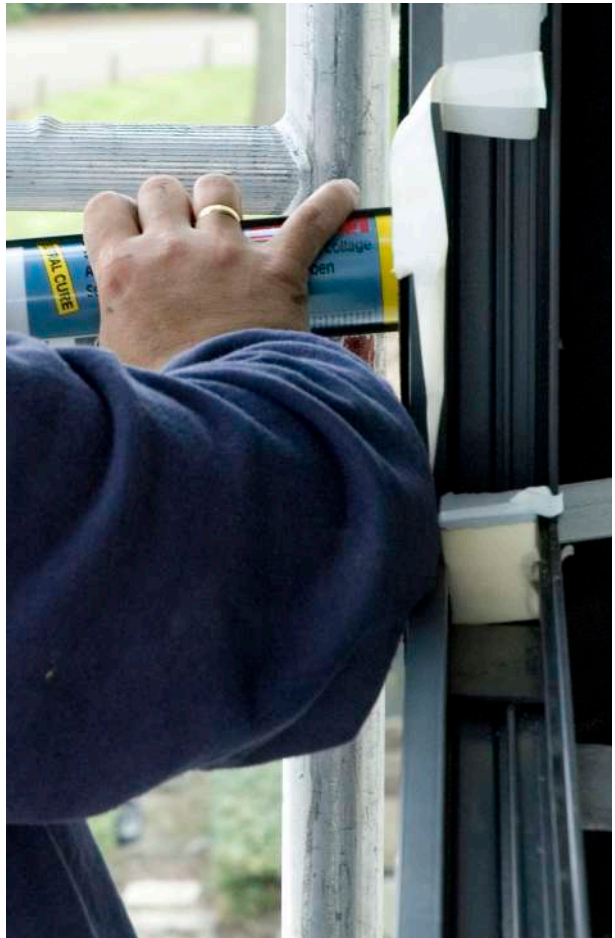
DESCRIPCIÓN:

Soudaseal EPDM es un sellador adhesivo híbrido monocomponente a base de polímero de alta calidad, neutro, elástico, para pegar y sellar membranas Soudal EPDM en aplicaciones interiores y exteriores.

PROPIEDADES:

- Muy buena adherencia a las membranas Soudal EPDM
- Buena adherencia a los materiales de construcción habituales.
- Adhesión sin imprimación incluso en superficies húmedas gracias a sus promotores de adhesión únicos
- Fácil de aplicar y extruir (incluso a bajas temperaturas) y rematar en todas las condiciones climáticas
- Permanece elástico después del curado
- Libre de disolventes, halógenos, ácidos e isocianatos
- Impermeable, resistente a los rayos UV y a la intemperie

INT EXT



Las juntas pueden tener diferentes propósitos. Los selladores elásticos son una parte importante de la envolvente del edificio donde las diferentes partes se mueven por separado entre sí. Como experto líder en selladores, Soudal siempre puede ofrecer el producto adecuado para cada aplicación específica. Todos nuestros productos siempre satisfacen los estándares más estrictos, por lo que puede confiar en la calidad de nuestros selladores durante años.



SOUDASEAL 215 LM

Sellador de juntas elástico de curado neutro a base de MS-Polymer®



DESCRIPCIÓN:

Sellador para fachadas aprobado por ATG a base de polímero MS®. Este sellador de alta calidad tiene una gran capacidad de movimiento (clase F-EXT-INT-CC-25LM de acuerdo con el nuevo marcado CE). Especialmente indicado como sellador de larga duración para juntas de dilatación expuestas a todas las condiciones climáticas. Ideal para sellar juntas entre carpintería exterior y hoja de pared de cavidad exterior, incluso para piedra natural (umbral).

INT EXT

PROPIEDADES:

- Permanentemente elástico después del curado
- Probado según y de acuerdo a ISO 11600 F-25LM
- Fácil de aplicar (incluso a bajas temperaturas) y rematar en todas las condiciones climáticas
- Buena resistencia al clima y a los rayos UV
- Amplio espectro de adherencia sobre materiales porosos y no porosos, incluso sobre sustratos ligeramente húmedos
- No mancha la piedra natural



SILIRUB 2 / SILIRUB 2+

Silicona de curado neutro de primera calidad para una amplia gama de aplicaciones



DESCRIPCIÓN:

Aprobado por ATG para uso en fachadas y juntas de acristalamiento. Capacidad de movimiento muy amplia (clase F-EXT-INT-CC- 25LM y G-CC-25LM según el nuevo marcado CE - norma armonizada EN15651 o 25 F / G según la norma EN ISO11600). Ideal como sellador entre la carpintería exterior y la hoja de la pared de la cavidad exterior (no apto para piedra natural) o para aplicaciones de acristalamiento. Disponible en varios colores.

INT EXT

PROPIEDADES:

- Permanentemente elástico después del curado
- Probado según y de acuerdo a ISO 11600 F&G 25 LM
- 100% silicona, completamente neutra y sin merma
- Insensible al moho, contiene ZnP (biocida con acción fungicida)
- Color inalterable y resistente a los rayos UV.
- Muy buena adherencia en prácticamente todos los sustratos



SILIRUB COLOR

Silicona de curado neutro de primera calidad en un amplia gama de colores RAL



DESCRIPCIÓN:

Aprobado por ATG para uso en fachadas y juntas de acristalamiento. Capacidad de movimiento muy amplia (clase F-EXT-INT-CC- 25LM y G-CC-25LM según el nuevo marcado CE - norma armonizada EN15651 o 25 F / G según la norma EN ISO11600). Ideal como sellador entre la carpintería exterior y la hoja de la pared de la cavidad exterior (no apto para piedra natural) o para aplicaciones de acristalamiento. Disponible en un amplia gama de colores RAL.

INT EXT

PROPIEDADES:

- Permanentemente elástico después del curado
- Probado según y de acuerdo a ISO 11600 F&G 25 LM
- 100% silicona, completamente neutra y sin merma
- Insensible al moho, contiene ZnP (biocida con acción fungicida)
- Color inalterable y resistente a los rayos UV.
- Muy buena adherencia en prácticamente todos los sustratos



SILIRUB WS



Silicona elástica de curado neutro para juntas de dilatación en muros cortina

DESCRIPCIÓN:

Silirub WS es un sellador de juntas de alta calidad, neutro, de un componente elástico a base de siliconas de rápido pelado. Silirub WS ha sido desarrollado para el sellado contra la intemperie de juntas de expansión en la industria de fachadas.

INT **EXT**

PROPIEDADES:

- Compatible con películas PVB
- Compatible con selladores para doble acristalamiento
- Permanentemente elástico después del curado
- Curado neutro
- Resistente a la radiación ultravioleta, lluvia, heladas, viento, ozono y temperaturas extremas
- Excelentes propiedades de adhesión sobre vidrio (laminado), aluminio revestido, acero galvanizado, hormigón y mampostería
- Muy buena resistencia al envejecimiento
- No apto para piedra natural
- No contiene MEKO



ACRYRUB SWS



Sellador de juntas acrílico silanizado elástico. Cumple DIN EN ISO 116000 F 12,5 E

DESCRIPCIÓN:

El enlucido hasta el marco de la ventana provocará pequeños desgarros y se despegará en poco tiempo, lo que tendrá un impacto negativo en la hermeticidad. Para evitar esto, es mejor utilizar un sellador que se pueda pintar con suficiente capacidad de movimiento. Acryrub SWS fue desarrollado especialmente para esta aplicación, siendo el único sellador acrílico que cumple con los requisitos de la clase 12,5 E (marcado CE F-EXT-INT-12.5E).

INT

PROPIEDADES:

- Hermético
- Permanentemente elástico después del curado
- Color estable e impermeable
- Muy buena adherencia sobre muchos sustratos porosos, PVC duro y aluminio
- Puede pintarse después del curado



Como fabricante especializado en adhesivos, Soudal ha desarrollado una gama específica de adhesivos herméticos para pegar películas de acristalamiento y todo tipo de barreras de vapor herméticas a la cubierta. Pero también, por ejemplo, para el pegado de subproductos de madera en la construcción de estructuras de madera.



VAPOURSEAL

Adhesivo plastoelástico hermético al aire y al vapor para todo tipo de barreras de vapor

DESCRIPCIÓN:

Se adhiere a todo tipo de láminas de barrera de vapor, incluso a las fabricadas con PP y PE. Ideal para unir una capa hermética al vapor a una superficie mineral: ladrillo, hormigón, materiales prefabricados. Vapourseal también es especialmente adecuado para el sellado hermético de derivados de la madera en casas con entramado de madera, como la unión de revestimientos múltiples para carpintería exterior.

PROPIEDADES:

- Hermético al aire y al vapor
- Excelente adherencia a todo tipo de barreras de vapor
- Buena adherencia sobre sustratos ligeramente húmedos
- Flexibilidad permanente
- Buena resistencia al pandeo
- Resistente a los rayos UV

INT



Para el sellado hermético de las superposiciones y las penetraciones a través de todos los tipos de barreras de vapor, a menudo se utilizan cintas. La buena adhesión en la mayoría de las superficies, incluso en PE y PP, y su sencilla aplicación hacen que los Soudatapases sean extremadamente populares, especialmente en la construcción de estructuras de madera.



SOUDATAPE CONNECT

Cinta autoadhesiva hermética permanente



DESCRIPCIÓN:

Cinta adhesiva para la unión hermética a largo plazo de superposiciones de barrera de vapor en el interior. También es ideal para reparar pequeños agujeros y roturas en capas de control de vapor y para un sellado hermético fácil y rápido de juntas a tope entre paneles de madera (por ejemplo, OSB).

PROPIEDADES:

- Soporte de papel resistente a salpicaduras
- Permeable al vapor Sd 0,3-2 m
- Resistente a la humedad
- Puede romperse a mano
- Capa adhesiva potente sin disolventes
- Adherencia superior a la mayoría de láminas, materiales no tejidos, madera, aluminio y PVC
- Buena resistencia a la temperatura
- Sólo para uso interno

INT

SOUDATAPE FLEX

Cinta autoadhesiva hermética flexible



DESCRIPCIÓN:

Cinta adhesiva elástica para la unión hermética permanente de traslapes y penetraciones (tuberías, conductos, vigas) a través de la barrera de vapor.

PROPIEDADES:

- Soporte de PE reforzado
- Hermético al vapor: valor Sd 20-30 m
- Alta resistencia al desgarro
- Potente capa adhesiva reforzada sin disolventes con muy buena resistencia al envejecimiento
- Adhesión superior a las láminas más comunes, materiales no tejidos, madera, aluminio y PVC
- Buena resistencia a la temperatura
- Sólo para uso interno

INT

SOUDATAPE FAÇADE

Cinta adhesiva hermética para uso general en interiores y exteriores



DESCRIPCIÓN:

Cinta adhesiva para estanqueidad general en el interior y exterior de la envolvente del edificio. Particularmente adecuado para la unión hermética de juntas a tope entre paneles de madera (por ejemplo, OSB) y las juntas con materiales vecinos, como tragaluces. También se puede utilizar sobre láminas negras a prueba de humedad detrás de revestimientos de fachadas ventiladas.

PROPIEDADES:

- Soporte fabricado con cinta especial de PP
- Permeable al vapor Sd 0,3-2 m
- Resistente a la humedad
- Capa adhesiva sin disolventes de alta adherencia con muy buena resistencia al envejecimiento
- Adhesión superior a las láminas más comunes, materiales no tejidos, madera, aluminio y PVC
- Buena resistencia a la temperatura
- Tres meses de resistencia a la intemperie y rayos UV
- Para uso interno y externo

INT EXT



SOUДАFRAME^{SWI}

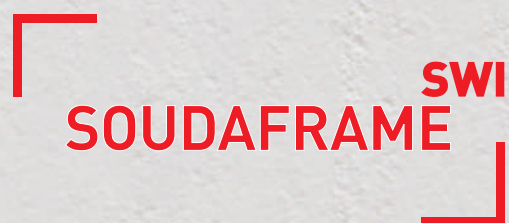
SOULDAL

SOUДАFRAME^{SWI}

SOULDAL

**SOLUCIÓN INTELIGENTE PARA MONTAJE DE VENTANAS
PARA HACES INTERIORES Y EXTERIORES
¡MÁS FÁCIL, MÁS RÁPIDO Y MÁS SEGURO!**

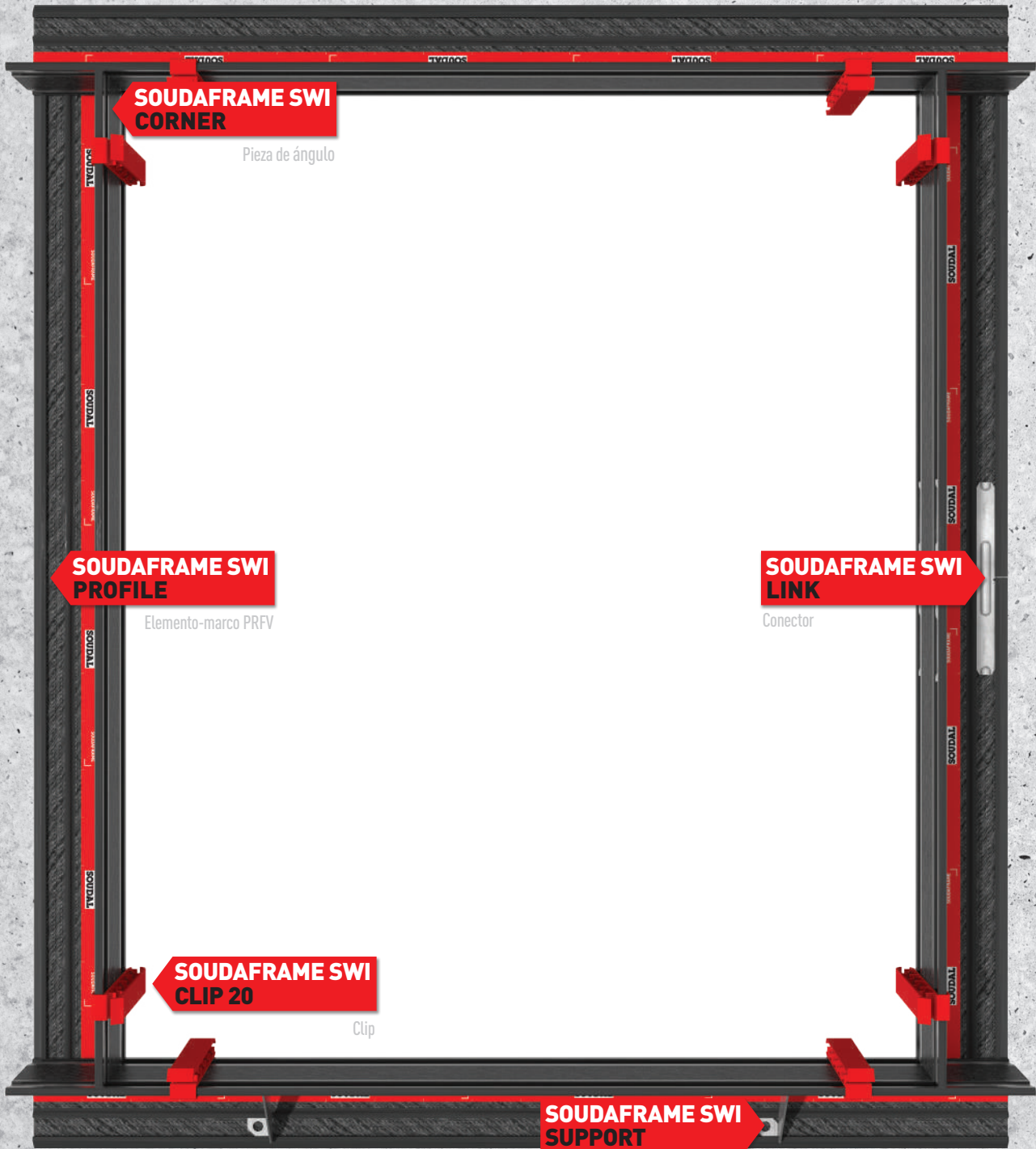
EL SISTEMA DE MONTAJE DE VENTANA MÁS SENCILLO



**El premarco revolucionario
para la construcción 4.0
y modular**



COMPONENTES DEL SISTEMA





PROPIEDADES

ELEMENTO

VENTAJAS

PRÁCTICIDAD

SOUDAFRAME SWI **PERFIL** (ELEMENTO-MARCO PRFV)

- Elemento-marco de peso ligero con una gran capacidad de carga
- Muy buen rendimiento térmico debido a una baja conductividad térmica
- Muy rígido (sin contracción ni expansión bajo efecto de la temperatura)
- Fácil de procesar (corte y perforación)
- Uso óptimo de la longitud del perfil

- Instalación de cristalerías grandes
- Es posible el montaje por parte de 1 sola persona
- Sin puentes térmicos
- Valor de aislamiento total mejorado de la envoltura del edificio para que el aislante pueda encajar en los perfiles delgados en forma de L.
- Dimensiones uniformes de la junta alrededor del marco de la ventana
- Las piezas restantes (hasta 40 cm) pueden ser reutilizadas

SOUDAFRAME SWI **PERFIL** (MARCO PREMONTADO)

- Conexión sencilla, segura y sin fallos entre los elementos-marco para un montaje rápido y de calidad, instalación y sellado
- Cola con adhesión inicial muy alta para el encolado y el sellado entre el marco y la pared
- Es posible el montaje previo en el taller
- Alinear una vez y listo

- Alta calidad del sellado de la carpintería exterior según las especificaciones RAL
- Montaje sencillo y sellado del marco contra la pared con un solo producto, Soudaseal SWI
- Montaje previo rápido del marco gracias a los conectores enchufables
- Montaje que ahorra tiempo gracias a condiciones controladas
- Los elementos-marco no necesitan ser colocados y alineados por separado

SOUDAFRAME SWI **CLIP 20** (PINZA DE MUELLE)

- 1 parte estándar para la fijación automática y temporal y para una fácil alineación del marco de la ventana en el submarco
- Dimensiones uniformes de la junta alrededor
- Reutilizable

- Alineación manual del marco, incluso en el caso de instalación individual
- No se necesitan diferentes tamaños de bloques de separación, que no siempre encajan
- Ya no es necesario apilar bloques de soporte
- Las dimensiones uniformes de la junta hacen que sea posible crear un sellado optimizado y estandarizado y mejorar la calidad del sellado

SOUDAFRAME SWI (COMO SISTEMA INTEGRAL)

- Todos los productos de la gama SWS son compatibles con SOUDAFRAME SWI
- La solución de sistema para la instalación y sellado da una mayor eficiencia en obra

- El sistema integrado garantiza una calidad sencilla, fiable y duradera, por lo cual se obtienen ahorros de costes importantes a lo largo del ciclo de vida

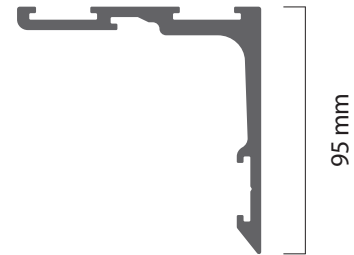
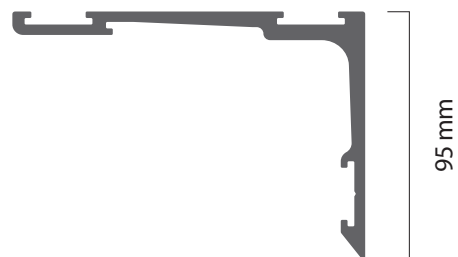
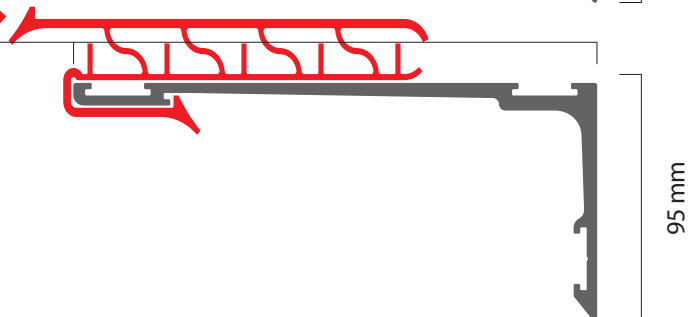
**FRAME ELEMENT**

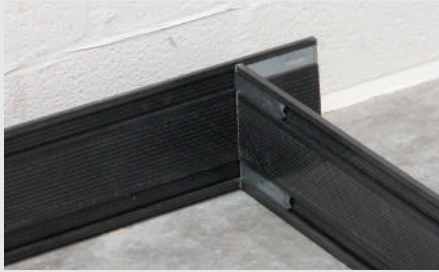
Marco modular de fibra de vidrio

DESCRIPCIÓN:

El elemento-marco SoudaFrame SWI forma la base del sistema de montaje en pared de Soudal para la instalación de la carpintería exterior. Fabricado a partir de plástico reforzado con fibra de vidrio (PRFV) de alta calidad, combina el material innovador y un peso propio bajo con una alta capacidad de carga y una alta estabilidad.

Fácil de montar, seguro y sin errores. Los elementos-marco aseguran una instalación rápida y una gran flexibilidad en el lugar de construcción. Los elementos están disponibles en 4 ménsulas (90, 130, 160 y 200 mm), siempre con una longitud de 2,2 metros.

90 mm**130 mm****160 mm****SOUDAFRAME SWI CLIP 20****200 mm**

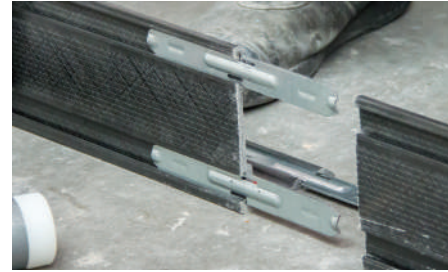


CORNER

Conector de escuadras

DESCRIPCIÓN:

Pieza de conexión metálica para una conexión fácil y sin fallos de 2 elementos-marco en un ángulo de 90°. La innovadora solución enchufable permite una instalación rápida y una alta flexibilidad en la obra.

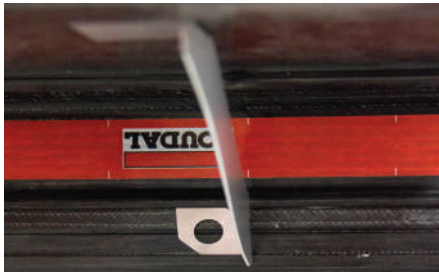


LINK

Conector recto

DESCRIPCIÓN:

Conector metálico para extender elementos-marco en, por ejemplo, ventanas grandes, uso de elementos restantes cortados.



SUPPORT

Soporte para altas cargas

DESCRIPCIÓN:

Pieza especial de soporte para cuando se requiere una mayor capacidad de carga o protección contra caídas, por ejemplo, de grandes cristalerías o puertas correderas.

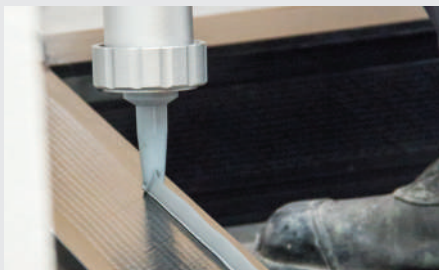


CLIP 20

Separador

DESCRIPCIÓN:

Asistente de instalación para la fijación temporal y alineación sencilla del marco de la ventana en el premarco. La presión de las pinzas de resorte mantiene el marco de la ventana en su lugar y hace que sea posible una alineación sencilla. Ya no es necesario buscar el bloque de separación adecuado.



SOUDASEAL SWI

Sellador adhesivo específico

DESCRIPCIÓN:

Sellador y adhesivo elástico monocomponente a base de polímero híbrido con una fuerza adhesiva inicial muy alta. Soudaseal SWI ha sido especialmente desarrollado para el encolado y, al mismo tiempo, un sellado estanco al agua y al aire del SoudaFrame SWI en la estructura portante de la pared.

SWI
SOUDAFRAME



01 Mida la ventana



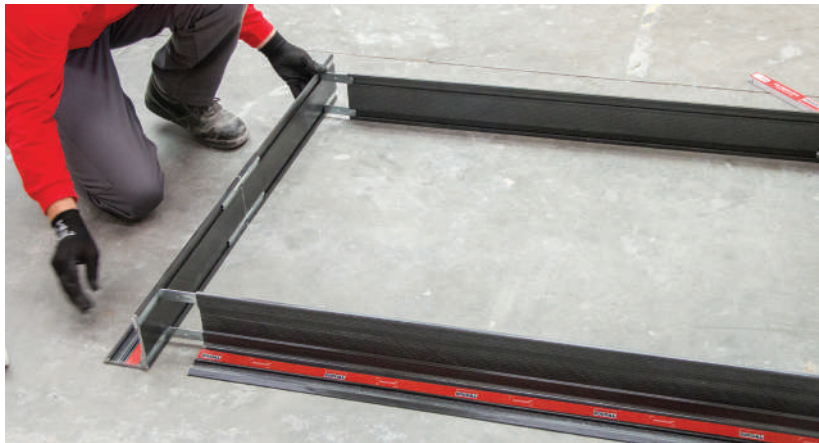
02 Corte los perfiles a medida



03 Coloque las uniones angulares



04 Conecte 2 elementos-marco



05 Monte todo el marco



06 Limpie la parte trasera del marco



07 Coloque la cola en todas las uniones



08 Coloque la cola de forma continua, en 2 tiras, en el bastidor





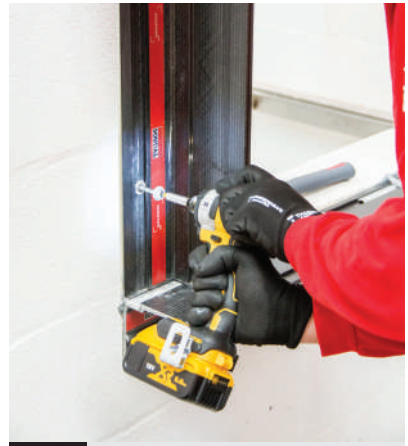
09

Coloque el marco contra la pared y presione firmemente mientras se mueve arriba y abajo, de izquierda a derecha



10

¡Alinear, ajustar y listo!



11

Fije el marco contra la pared con los tornillos y tacos adecuados



12

Selle las esquinas internas y coloque los muelles SoudaFrame SWI



13

Perfore la ventana, colóquela en el premarco y proceda a alinearla.



14

Fije la ventana mecánicamente



15

Retire las pinzas y cierre la junta de conexión entre el marco y la ventana



16

16 Haga que la parte interna sea estanca al aire con, por ejemplo, Soudatight LQ / SP



17

Haga que la parte externa sea estanca al aire y a las lluvias fuertes con, por ejemplo, Soudatight Hybrid

SWI
SOUDAFRAME

Para facilitar la aplicación de los productos SWS durante la instalación de ventanas y puertas hasta la limpieza, Soudal ofrece una gama de accesorios seleccionados por nuestros expertos. ¡Las herramientas adecuadas son la mitad del trabajo!



SODABAND CLIP

Accesorio para Soudaband PRO BG1

DESCRIPCIÓN:

El clip Soudaband es una ayuda para evitar que las cintas de sellado de juntas más pequeñas (≤ 30 mm) se descompriman tras su uso. Después de cortar la cinta necesaria, el clip Soudaband se puede fijar al rollo sobrante. Evita el desperdicio y ayuda con el almacenamiento.



SODABAND STRAP

Accesorio para Soudaband PRO MF1

DESCRIPCIÓN:

La correa Soudaband es una ayuda para evitar que las cintas de sellado de juntas más anchas (≥ 50 mm) se descompriman tras su uso. Después de cortar la cinta necesaria, la correa Soudaband se puede sujetar y apretar alrededor de la cinta sobrante para evitar que se descomprima. Evita el desperdicio y ayuda con el almacenamiento.

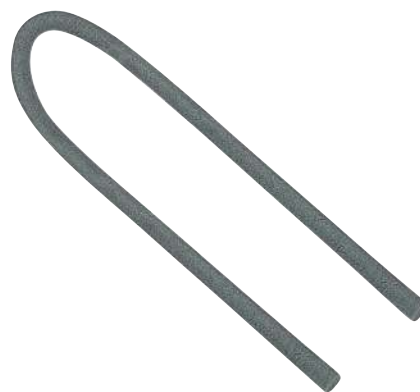


WINBAG

Calzo inflable para colocación de ventanas.

DESCRIPCIÓN:

Soudal Winbag es un colchón de aire elástico y resistente que se puede utilizar para la instalación o el ajuste de carpintería exterior. El cojín se puede colocar entre el marco de la ventana o puerta y el muro de carga para facilitar la instalación. Con winbag, un solo instalador profesional puede colocar, ajustar, alinear, nivelar y mantener la carpintería externa en su lugar, ahorrando tiempo y reduciendo costes.



FONDO DE JUNTA PE-PU

Listo para usar y de aplicación rápida

DESCRIPCIÓN:

Los fondos de junta Soudal son de perfil redondo y están hechos de espuma de poliuretano de celda cerrada o poliuretano de celda abierta. Los fondos de junta se utilizan como relleno no adhesivo en juntas de construcción y para asegurar las dimensiones correctas de juntas para selladores. Se suministra en longitudes de 1 m.

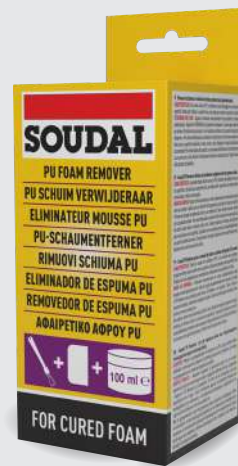


LIMPIADOR ESPUMA PU

Producto de limpieza pulverizable a base de acetona.

DESCRIPCIÓN:

Para eliminar la espuma de poliuretano residual que aún no se ha curado en todas las superficies no porosas. Ideal para limpiar el interior y el exterior de pistolas y otras herramientas. No contiene HCFC ni CFC.



ELIMINADOR ESPUMA PU SECA

Kit de limpieza para espuma de poliuretano curada

DESCRIPCIÓN:

Disolvente especial rápido y altamente efectivo para espuma de poliuretano endurecida en superficies no porosas de plástico, tintes para madera y aluminio.



ELIMINADOR DE SILICONA

Listo para usar y de aplicación rápida

DESCRIPCIÓN:

Producto listo para usar y de acción rápida a base de hidrocarburos para eliminar siliconas endurecidas y polímeros MS.



SWIPEX

Toallitas de limpieza de tamaño extra grande

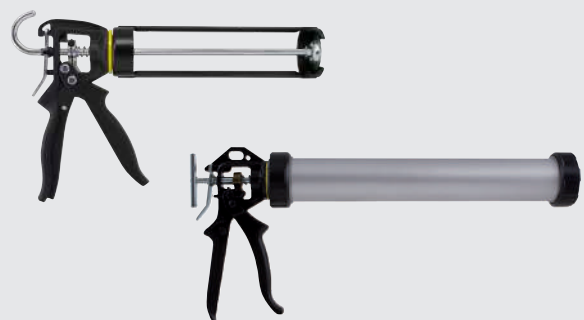
DESCRIPCIÓN:

Disuelve restos de adhesivos y selladores frescos no curados (silicona, polímero híbrido, PU, acrílico ...) así como espuma de poliuretano, pintura, etc. en todos los sustratos no porosos. También se puede usar para limpiar restos no curados y suciedad de manos y herramientas, dermatológicamente seguro de usar.



PISTOLAS PARA ESPUMA PU

Para una aplicación precisa y profesional



PISTOLAS PARA SELLADORES

Para formatos de cartucho o bolsa de aluminio

AISLAMIENTO TÉRMICO Y ACÚSTICO

REFERENCIA	EAN	PRODUCTO	COLOR	EMBALAJE	CANTIDAD	UDS/CAJA
FLEXIFOAM® - ESPUMAS FLEXIBLE PERMEABLE AL VAPOR						Unid.x caja
123663	5 411183 111165	Flexifoam	Azul	Aerosol	750 ml.	12

MEMBRANAS DE VAPOR - ESTANQUEIDAD DE TELA

REFERENCIA	EAN	PRODUCTO	COLOR	EMBALAJE	CANTIDAD	UDS/CAJA
SWS TAPE INSIDE EXTRA- INTERIOR 100% ADHESIVA						Rollos x caja
145964	5 411183 161498	SWS Inside Extra 70 mm		Rollo	30 metros	1
145958	5 411183 161566	SWS Inside Extra 100 mm		Rollo	30 metros	1
145967	5 411183 161481	SWS Inside Extra 150 mm		Rollo	30 metros	1
SWS TAPE OUTSIDE EXTRA- EXTERIOR 100% ADHESIVA						Rollos x caja
123887	5 411183 099203	SWS Outside Extra 70 mm		Rollo	30 metros	1
123888	5 411183 099197	SWS Outside Extra 100 mm		Rollo	30 metros	1
123889	5 411183 099227	SWS Outside Extra 150 mm		Rollo	30 metros	1
ADHESIVOS PARA MEMBRANA SWS INSIDE y SWS OUTSIDE						Unid.x caja
120157	5 411183 098930	Soudafoil 360H		Bolsa	600 ml.	12
122391	5 411183 105126	Vapourseal		Cartucho	310 ml.	15
SWS VARIO EXTRA - INTERIOR Y EXTERIOR 100% ADHESIVA						
132559	5 411183 146044	SWS Vario Extra 70 mm		Rollo	30 metros	8
132557	5 411183 146020	SWS Vario Extra 100 mm		Rollo	30 metros	6
132558	5 411183 146037	SWS Vario Extra 140 mm		Rollo	30 metros	4

MEMBRANAS DE VAPOR - ESTANQUEIDAD LÍQUIDAS

REFERENCIA	EAN	PRODUCTO	COLOR	EMBALAJE	CANTIDAD	UDS/CAJA
MEMBRANAS LÍQUIDAS PARA INTERIOR						Unid.x caja
130715	5 411183 135277	Soudatight SP 1K Negro Interior (Spray)	Azul - Negro tras el secado	Bote	1 Kg.	12
131610	5 411183 139541	Soudatight SP 1K Blanco Interior (Spray)	Blanco	Bote	1 Kg.	12
145787	5 411183 130371	Soudatight SP Negro Interior (Spray)	Azul - Negro tras el secado	Bote	11 Kg.	1
145789	5 411183 139558	Soudatight SP Blanco Interior (Spray)	Blanco	Bote	11 Kg.	1
134739	5 411183 152762	Soudatight SP Negro Interior (Spray)	Azul - Negro tras el secado	Bote	16 Kg.	1
154260	5 411183 171541	Soudatight LQ Negro Interior (Brocha / Espátula)	Azul - Negro tras el secado	Bote	600 ml.	12
146281	5 411183 162617	Soudatight LQ Blanco Interior (Brocha / Espátula)	Blanco	Bote	600 ml.	12
145785	5 411183 128729	Soudatight LQ Negro Interior (Brocha / Espátula)	Azul - Negro tras el secado	Bote	4,5 Kg.	1
145788	5 411183 139534	Soudatight LQ Blanco Interior (Brocha / Espátula)	Blanco	Bote	4,5 Kg.	1
MEMBRANAS LÍQUIDAS EXTERIOR						Unid.x caja
130545	5 411183 135116	Soudatight Hybrid Exterior (Spray - Brocha / Espátula)	Gris	Bolsa	600 ml.	12
145786	5 411183 151833	Soudatight Hybrid Exterior (Brocha / Espátula)	Gris	Bote	6 Kg.	1
HERRAMIENTAS APLICACIÓN DE MEMBRANAS LÍQUIDAS						Unid.x caja
131003	5 411183 137486	Soudatight Geotextile	Blanco	Rollo	15cm X 20m.	1
130872	5 411183 136182	Soudatight Pistola para SP 1K	Pistola de aplicación	Pistola		1
131824	5 411183 140325	Soudatight Pistola COX Jetflow 3 para Hybrid (incl. 3 sets de boquillas)	Pistola de aplicación	Pistola		1
131896	5 411183 140745	Set de boquillas In/Out para Pistola Cox Jetflow		Blister	1 In + 1 Out	10
156107	3 830065 623756	Adaptador S15 para cánula plana	Blanco	Al granel	1 Caja	10
156108	3 830065 620045	Cánula especial plana 30 mm.	Blanco	Al granel	1 Caja	10
156109	3 830065 623602	Cánula especial plana 20 mm.	Blanco	Al granel	1 Caja	10

BANDAS AUTOEXPANSIVAS - HERMETICIDAD

SOUDABAND PRO MF1

Ver tabla en la página 28

SOUDABAND PRO BG1

Ver tabla en la página 29

SELLADORES

REFERENCIA	EAN	PRODUCTO	COLOR	EMBALAJE	CANTIDAD	UDS/CAJA
SOUDASEAL 215 LM - POLÍMERO MS						
						Rollos x caja
105023	5 411183 004108	Soudadéal 215LM	gris hormigón	Cartucho	290 ml.	12
105022	5 411183 000612	Soudadéal 215LM	blanco	Cartucho	290 ml.	12
107302	5 411183 027541	Soudadéal 215LM	marrón	Cartucho	290 ml.	12
135522	5 411183 154759	Soudadéal 215LM	negro	Cartucho	290 ml.	12
101010	5 411183 009486	Soudadéal 215LM	gris hormigón	Bolsa	600 ml.	12
102291	5 411183 013551	Soudadéal 215LM	blanco	Bolsa	600 ml.	12
105089	5 411183 009479	Soudadéal 215LM	beige oscuro	Bolsa	600 ml.	12
106334	5 411183 013575	Soudadéal 215LM	gris	Bolsa	600 ml.	12
103911	5 411183 013544	Soudadéal 215LM	negro	Bolsa	600 ml.	12
106333	5 411183 102224	Soudadéal 215LM	marrón	Bolsa	600 ml.	12
103011	5 411183 083783	Soudadéal 215LM	piedra natural	Bolsa	600 ml.	12
103780	5 411183 112698	Soudadéal 215LM	gris basalto	Bolsa	600 ml.	12
106771	5 411183 118331	Soudadéal 215LM	gris medio	Bolsa	600 ml.	12
117487	5 411183 048348	Soudadéal 215LM	Rojo rústico	Bolsa	600 ml.	12
123904	5 411183 119383	Soudadéal 215LM	gris cuarzo	Bolsa	600 ml.	12
124409	5 411183 102224	Soudadéal 215LM	marrón oscuro	Bolsa	600 ml.	12
124645	5 411183 000612	Soudadéal 215LM	gris antracita	Bolsa	600 ml.	12
ACRYRUB SWS - ACRÍLICO EL'SATICO						
124483	5 411183 118461	Acryrub SWS	blanco	Cartucho	310 ml.	12
125564	5 411183 121911	Acryrub SWS	blanco	Bolsa	600 ml.	12

MEMBRANAS EPDM

REFERENCIA	EAN	PRODUCTO	COLOR	EMBALAJE	CANTIDAD	UDS/CAJA
MEMBRANA EPDM						
130287	5 411183 134157	200 mm. de ancho X 1,2 mm. grosor / 5,5 Kg.	negro	Rollo	20 m. / 4 m2	4
130288	5 411183 134164	250 mm. de ancho X 1,2 mm. grosor / 6,8 Kg.	negro	Rollo	20 m. / 5 m2	4
130289	5 411183 134171	300 mm. de ancho X 1,2 mm. grosor / 8,2 Kg.	negro	Rollo	20 m. / 6 m2	2
130290	5 411183 134188	400 mm. de ancho X 1,2 mm. grosor / 11 Kg.	negro	Rollo	20 m. / 8 m2	2
MEMBRANA EPDM FIX (con auto-adhesivo)						
130283	5 411183 134133	150 mm. de ancho X 0,8 mm. grosor / 2,9 Kg.	negro	Rollo	20 m. / 3 m2	4
130284	5 411183 134126	200 mm. de ancho X 0,8 mm. grosor / 3,9 Kg.	negro	Rollo	20 m. / 4 m2	4
130285	5 411183 134140	250 mm. de ancho X 0,8 mm. grosor / 4,9 Kg.	negro	Rollo	20 m. / 5 m2	2
130286	5 411183 134129	300 mm. de ancho X 0,8 mm. grosor / 5,9 Kg.	negro	Rollo	20 m. / 6 m2	2
SELLADORES EPDM						
112501	5 411183 048270	Silirub WS	negro	Cartucho	310 ml.	15
112130	5 411183 03351	Silirub WS	negro	Bolsa	600 ml.	12
130549	5 411183 135154	Soudadéal WS	negro	Bolsa	600 ml.	12

CINTAS DE SELLO PARA CONSTRUCCIÓN ESTANCA

REFERENCIA	EAN	PRODUCTO	COLOR	EMBALAJE	CANTIDAD	UDS/CAJA
SOUDATAPE CONNECT						
						Rollos x caja
125013	5 411183 121126	Soudatape Connect 60 mm	amarillo	Rollo	40 metros	5
SOUDATAPE FLEX						
						Rollos x caja
125014	5 411183 121119	Soudatape Flex 60 mm	blanco	Rollo	25 metros	10
SOUDATAPE FAÇADE						
						Unid.x caja
125012	5 411183 121133	Soudatape Façade 60 mm	negro	Rollo	25 metros	10

LISTADO DE PRODUCTOS SWS

VARIOS						
REFERENCIA	EAN	PRODUCTO	COLOR	EMBALAJE	CANTIDAD	UDS/CAJA
ACCESORIOS PARA CINTAS SOUDABAND						Unid.x caja
154832	5 411183 173606	Soudaband Clip	rojo	Al granel	1 Caja	100
156215	5 411183 176720	Soudaband Strap	rojo	Al granel	1 Caja	50
WINBAG - CALZOS INFLABLES						Unid.x caja
124490	5 710123 000447	Winbag Set - 4 x Almohadilla inflable + gancho	negro	Caja	4 Unid.	1
FONDOS DE JUNTA						Unid.x caja
110307	5 411183 022515	Fondo de junta de PU 6 mm diámetro	negro	saco	1	1200 metros
110308	5 411183 021099	Fondo de junta de PU 10 mm diámetro	negro	saco	1	1500 metros
110309	5 411183 024731	Fondo de junta de PU 13 mm diámetro	negro	saco	1	750 metros
110310	5 411183 024748	Fondo de junta de PU 15 mm diámetro	negro	saco	1	750 metros
106783	5 411183 024908	Fondo de junta de PU 20 mm diámetro	negro	saco	1	500 metros
110422	5 411183 025059	Fondo de junta de PU 25 mm diámetro	negro	saco	1	300 metros
110423	5 411183 025202	Fondo de junta de PU 30 mm diámetro	negro	saco	1	250 metros
LIMPIADORES						Unid.x caja
100646	5 411183 030916	Limpiador para espuma PU fresca	transparente	aerosol	500 ml.	12
115778	5 411183 073159	Limpiador para espuma PU seca	blanco	pasta	100 ml.	6
102853	5 411183 032422	Eliminador de silicona	transparente	gel	100 ml.	6
113551	5 411183 057548	Toallitas Swipex	blanco	bote	100 Unid.	6
PISTOLAS DE APLICACIÓN						Unid.x caja
103266	5 411183 037304	Pistola Design para espuma PU	metal			1
109953	5 411183 039643	Pistola Compact para espuma PU	metal			1
106617	5 411183 009462	Pistola Esqueleto Profesional para cartuchos	negro			1
106502	5 411183 011663	Pistola Profesional para bolsa hasta 600 ml	metal			1

LISTADO DE PRODUCTOS SWI

PREMARCO DE FIBRA DE VIDRIO						
REFERENCIA	EAN	PRODUCTO	COLOR	EMBALAJE	CANTIDAD	UDS/CAJA
SOUDAFRAME SWI						Rollos x caja
137368	5 411183 156876	SoudaFrame SWI 90 - 220	negro	Ancho 90 mm	2,2 metros	1
137367	5 411183 156883	SoudaFrame SWI 130 - 220	negro	Ancho 130 mm	2,2 metros	1
137366	5 411183 156838	SoudaFrame SWI 160 - 220	negro	Ancho 160 mm	2,2 metros	1
137362	5 411183 156821	SoudaFrame SWI 200 - 220	negro	Ancho 200 mm	2,2 metros	1
ACCESORIOS Y COMPLEMENTOS SOUDAFRAME SWI						
137363	5 411183 156869	Clip rojo de instalación 20 mm.	Rojo		18	18
137364	5 411183 156852	Conector recto	metal		50	50
137365	5 411183 156845	Conector de escuadra	metal		25	25
144881	5 411183 160408	Soporte para altas cargas	metal		50	50
ADHESIVO PARA SOUDAFRAM SWI						
137004	5 411183 155633	Soudaseal SWI	gris	Bolsa	600 ml.	12



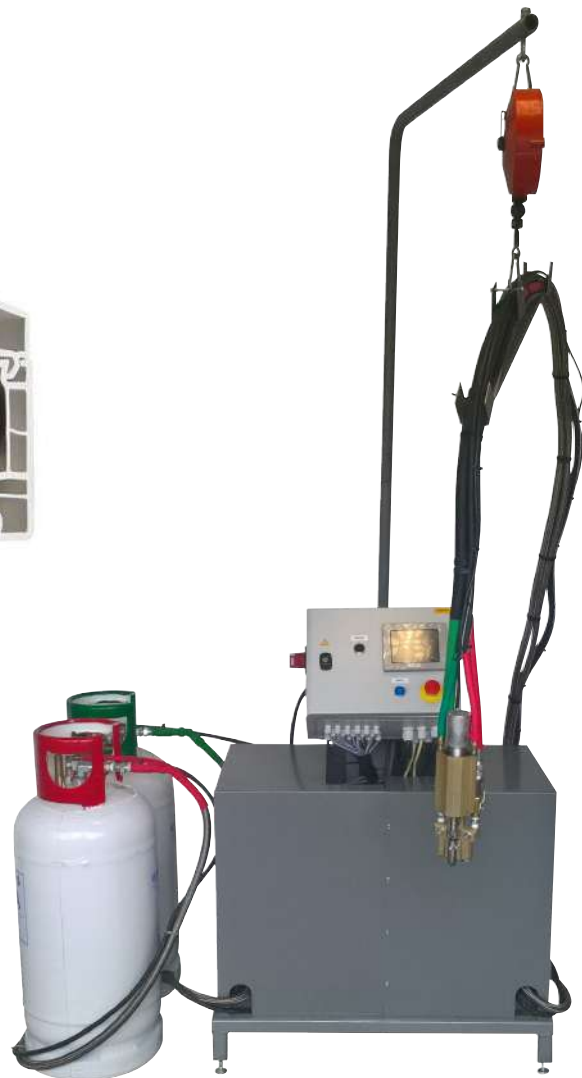
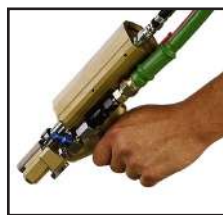
NOVEDAD

SISTEMA DE INYECCION DE ESPUMA DE POLIURETANO



**AISLAMIENTO TÉRMICO
INTEGRADO EN EL PERFIL DE LA VENTANA**

**MEJORA LA INTEGRIDAD ESTRUCTURAL
DE LAS VENTANAS**



MEMBER OF THE **SOUDAL** GROUP

CARACTERÍSTICAS

- Mejora la transmitancia térmica (Valor UF)
- Capacidad de relleno en perfiles de ventana de hasta 6,5 m de longitud
- Aplicación sin emisiones
- Mantenimiento limitado
- Bombonas recargables



Soudal Química, S.L.

Camino de la Barca, Nave E5

19208 Alovera, Guadalajara

Tlf: 949 275 671

eMail: sws_es@soudal.com

www.soudal.com

Su distribuidor

