



# GUÍA SOUDAL DE LA VENTANA

---

PRODUCTOS PARA LA FABRICACIÓN  
E INSTALACIÓN DE VENTANAS



# SOBRE SOUDAL

## SOUDAL BUILD THE FUTURE

SOUDAL es el fabricante independiente líder en Europa de adhesivos, selladores y espumas de poliuretano. Esta empresa familiar con sede en Turnhout, Bélgica, fue fundada por Vic Swerts en 1966. Actualmente, Soudal se ha convertido en un actor internacional y experto en especialidades de construcción química. Con más de 3600 empleados en todo el mundo y debido a su continuo crecimiento, mejoras e innovaciones Soudal logró una facturación superior a 1.000 millones de euros en 2021.

Soudal tiene una visión a largo plazo sobre la innovación y quiere lograrlo enfocándose en I+D para el desarrollo de soluciones nuevas e innovadoras, y mejorando y optimizando continuamente los productos existentes. El objetivo de Soudal es suministrar productos innovadores y de alta calidad que satisfagan las altas demandas y necesidades de los usuarios finales y del mercado.



### Internacionalización



73

Filiales propias



+3.600

Empleados



140

Países



23

Plantas de producción

# SOCIO DE CONFIANZA

Soudal es desde hace décadas un socio de confianza que suministra al mundo de la construcción y a la industria productos de calidad fiables, innovadores y actualizados que se caracterizan por la facilidad de uso. Gracias a una estructura de ventas internacional y una excelente penetración en el mercado, Soudal puede suministrar estos productos rápidamente a clientes de todo el mundo. El mercado de la ventana ha sido un enfoque principal del equipo de marketing y ventas de Soudal; tanto los fabricantes como los instaladores están familiarizados con la marca Soudal y confían en ella para la fabricación, instalación y sellado de ventanas. Soudal reúne toda su experiencia y conocimiento en tres sistemas para fabricación e instalación de ventanas, que ofrecen una gama completa de productos y soluciones que se adaptan perfectamente a las necesidades de la industria.



## **SODAL WINDOW MANUFACTURING (SWM)**

Soudal Window Manufacturing es una solución de sistema para fabricantes de puertas y ventanas. Con SWM, Soudal ofrece una amplia y completa gama de productos para esta industria. La gama incluye productos para la producción de vidrio doble, la fabricación de ventanas y puertas, para la instalación y el acabado hermético duradero en la obra.



## **SODAL WINDOW INSTALLATION (SWI)**

SoudaFrame SWI es un sistema de premarco modular inteligente para la instalación de carpintería exterior, fabricado en plástico reforzado con fibra de vidrio (GFRP). Este sistema, certificado Passive House, asegura una instalación óptima, libre de puentes térmicos. El sistema se puede utilizar universalmente para nuevas construcciones o rehabilitaciones y está disponible en varios tamaños, siendo ideal para construcción modular.



## **SODAL WINDOW SYSTEM (SWS)**

Soudal Window System ofrece una solución para los requisitos cada vez más estrictos con respecto al rendimiento energético de los edificios, mediante la combinación de productos (certificados) de alta calidad para un sellado duradero, bien aislado, hermético y resistente a la intemperie. Gracias a su diversidad de productos (selladores, espumas PU, cintas precomprimidas, membranas líquidas y de tela), SWS siempre puede ofrecer la combinación y la solución adecuada, independientemente del método de construcción o instalación.



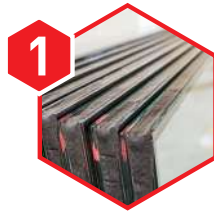
# SOUDAL



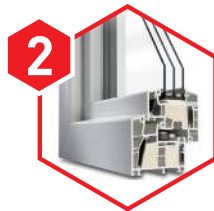
## SOUDAL WINDOW MANUFACTURING

## PROVEEDOR INTEGRAL PARA LA INDUSTRIA DE VENTANAS

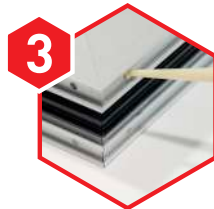
Con SWM (Soudal Window Manufacturing), Soudal ofrece una amplia y completa gama de productos para la industria de ventanas y puertas. Estos productos van desde la producción de doble vidrio y la fabricación de ventanas y puertas, hasta la instalación y acabado hermético duradero en la obra.



### PRODUCCIÓN DE SELLADORES IGU



### AISLAMIENTO INTEGRADO AL PERFIL



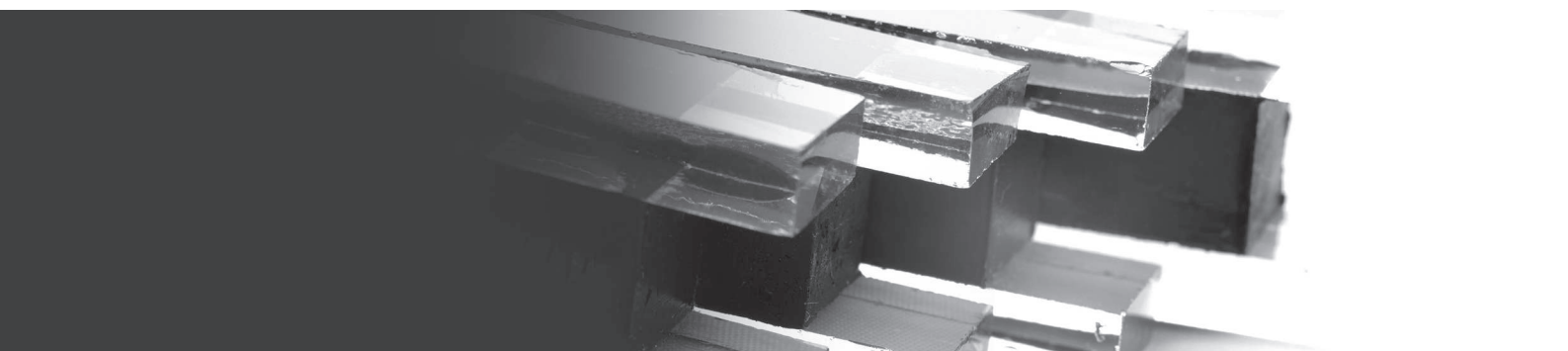
### FABRICACION DE VENTANAS



### INSTALACIÓN DE VENTANAS



### SELLADO DE VENTANAS



# PROVEEDOR INTEGRAL PARA FABRICANTES DE VENTANAS



MEMBER OF THE **SOUDAL** GROUP

## TENACHEM

TenaChem es el mayor fabricante de productos químicos para la construcción de los Países Bálticos y uno de los principales proveedores de selladores para la industria del vidrio en Europa. En 2015, pasó a formar parte del Grupo Soudal. TenaChem produce selladores internos y externos para la fabricación (pegado) de IGU (unidad de vidrio aislado). A lo largo de los años, la empresa ha trabajado continuamente en la diversidad de su gama de productos y en el aumento de sus cantidades de producción, observando los más altos requisitos de calidad de fabricación.

### Productos:

La gama TENABOND® de adhesivos basados en la tecnología MS Polymer® para el pegado de IGU, la gama TENAGLASS® de selladores exteriores bicomponentes (poliuretano o polisulfuro) para la producción de IGU con doble sellado y Tenasol, un agente limpiador para sistemas de dosificación en la producción de IGU.



MEMBER OF THE **SOUDAL** GROUP

## SAPAC

Sapac es un proveedor y fabricante belga de sistemas de máquinas de espuma para el mercado de embalaje y aislamiento. Pasó a ser miembro del Grupo Soudal en 2016. Con su tecnología patentada, Sapac ha estado ofreciendo a sus clientes una forma flexible, segura y de fácil mantenimiento de embalaje y aislamiento. Sapac es el líder del mercado de máquinas de espuma de 2 componentes con envases presurizados intercambiables. Sapac ofrece al cliente una solución de la A a la Z, desde la instalación y mantenimiento de las máquinas, el desarrollo y producción de las espumas adecuadas, hasta la recogida de las botellas vacías.

### Máquina:

Sapac M-01 es un sistema de inyección de espuma de poliuretano para mejorar el valor térmico "U<sub>f</sub>" de los perfiles para ventanas y la mejora estructural de las ventanas. La máquina preprogramable con pantalla táctil se puede utilizar con Soudafoam MAXTWO HFO (o como alternativa Soudafoam PPF-3531).



# FROM GLASS TO WALL



vidrio



perfil



fabricación



premarco



instalación



Esta es una guía de productos Soudal para la fabricación e instalación de ventanas.

En ella, Soudal refleja todos los productos que ponemos a su disposición para hacer que su producto final sea una ventana de calidad, una ventana duradera y una ventana perfectamente instalada; atendiendo siempre a los mayores estándares de eficiencia energética y Passivhaus.

## 1. ENSAMBLADO DE ALUMINIO

### 1.1. PREPARACIÓN DE LA SUPERFICIE

|                         |       |
|-------------------------|-------|
| SURFACE ACTIVATOR ..... | PÁG 9 |
|-------------------------|-------|

### 1.2. PROTECCIÓN CONTRA CORROSIÓN Y AGUA

|                     |        |
|---------------------|--------|
| ALUSEAL.....        | PÁG 10 |
| ALUSEAL HYBRID..... | PÁG 10 |

### 1.3. ENSAMBLADO DE ALUMINIO

|                                  |        |
|----------------------------------|--------|
| SOUDABOND 641.....               | PÁG 12 |
| SOUDABOND 642 DUO .....          | PÁG 13 |
| SOUDABOND 642 DUO FOIL PACK..... | PÁG 14 |

## 2. ENSAMBLADO DE MADERA

### 2.1. ENSAMBLADO DE MADERA

|                       |        |
|-----------------------|--------|
| HB CONSTRUCT.....     | PÁG 16 |
| PU CONSTRUCT.....     | PÁG 16 |
| COLA PU PRO 40P ..... | PÁG 17 |
| COLA PU PRO 45P ..... | PÁG 17 |

## 3. ENSAMBLADO: COMPLEMENTOS

### 3.1. PEGADO DE USO GENERAL

|  |        |
|--|--------|
| CIANOACRILATO DE USO UNIVERSAL.....        | PÁG 19 |
| CIANOACRILATO PARA MATERIALES POROSOS..... | PÁG 19 |

### 3.2. SELLADO DE LA PERSIANA

|                         |        |
|-------------------------|--------|
| SOUDABAND PRO BG1 ..... | PÁG 20 |
|-------------------------|--------|

## 4. COLOCACIÓN DEL VIDRIO

### 4.1. PEGADO DE USO GENERAL

|                   |        |
|-------------------|--------|
| SOUDASEAL 2K..... | PÁG 22 |
|-------------------|--------|

### 4.2. AISLAMIENTO ESTRUCTURAL DEL MARCO

|                           |        |
|---------------------------|--------|
| SOUDATHERM SFI 600P ..... | PÁG 23 |
|---------------------------|--------|

### 4.3. SELLADO CONTRA POLVO Y HUMEDAD

|                      |        |
|----------------------|--------|
| PE GLAZING TAPE..... | PÁG 25 |
|----------------------|--------|

## 5. LIMPIEZA Y ACABADO

### 5.1. LIMPIADORES

|                              |        |
|------------------------------|--------|
| SURFACE CLEANER .....        | PÁG 27 |
| ADHESIVE REMOVER CT.....     | PÁG 27 |
| PVCU FRAME CLEANER.....      | PÁG 28 |
| SWIPEX.....                  | PÁG 28 |
| LIMPIADOR DESENGRASANTE..... | PÁG 29 |
| LIMPIADOR EN ESPUMA.....     | PÁG 29 |

### 5.2. LUBRICACIÓN Y MANTENIMIENTO

|                        |        |
|------------------------|--------|
| MULTI SPRAY.....       | PÁG 30 |
| SILICONA EN SPRAY..... | PÁG 30 |
| DEGRIP ALL.....        | PÁG 31 |

### 5.3. PINTURA PARA CARPINTERÍAS

|                   |        |
|-------------------|--------|
| COLOR SPRAY ..... | PÁG 32 |
|-------------------|--------|

## 6. PRODUCTOS DE INSTALACIÓN

### 6.1. ESPUMAS PU

|                               |        |
|-------------------------------|--------|
| SOUDAFOAM GUN 4X4.....        | PÁG 34 |
| SOUDAFOAM LOW EXPANSIÓN ..... | PÁG 34 |
| FLEXIFOAM®.....               | PÁG 35 |

### 6.2. BANDAS AUTO-EXPANSIVAS

|                         |        |
|-------------------------|--------|
| SOUDABAND PRO BG1 ..... | PÁG 36 |
| SOUDABAND PRO MF1 ..... | PÁG 37 |
| SOUDABAND PRO SFD ..... | PÁG 38 |
| SOUDABAND CLIP.....     | PÁG 39 |
| SOUDABAND STRAP .....   | PÁG 39 |

### 6.3. MEMBRANAS DE ESTANQUEIDAD

|                         |        |
|-------------------------|--------|
| SWS INSIDE EXTRA .....  | PÁG 40 |
| SWS OUTSIDE EXTRA ..... | PÁG 40 |
| SWS VARIO EXTRA .....   | PÁG 41 |
| SOUDATIGHT LQ.....      | PÁG 42 |
| SOUDATIGHT SP .....     | PÁG 43 |
| SOUDATIGHT HYDRID.....  | PÁG 44 |
| MEMBRANA EPDM.....      | PÁG 45 |

## 7. PRODUCTOS PARA EL SELLADO

### 7.1. SELLADO EXTERIOR

|                                  |        |
|----------------------------------|--------|
| SOUDASEAL 215 LM.....            | PÁG 47 |
| HMX FACADE PRO .....             | PÁG 47 |
| SILIRUB 2+ & SILIRUB COLOR ..... | PÁG 48 |
| SILIRUB WS.....                  | PÁG 48 |

### 7.2. SELLADO INTERIOR

|                  |        |
|------------------|--------|
| ACRYRUB SWS..... | PÁG 49 |
|------------------|--------|

### 7.3. PROMOTOR DE ADHERENCIA

|                          |        |
|--------------------------|--------|
| ACTIVATOR SPRAY 601..... | PÁG 49 |
|--------------------------|--------|

## 8. ACCESORIOS DE INSTALACIÓN

|   |        |
|---|--------|
| WINBAG - CALZOS INFLABLES.....            | PÁG 51 |
| LIMPIADOR ESPUMA PU FRESCA .....          | PÁG 51 |
| ELIMINADOR ESPUMA PU SECA .....           | PÁG 51 |
| ELIMINADOR DE SILICONA .....              | PÁG 51 |
| PISTOLA APLICADORA DESIGN .....           | PÁG 52 |
| PISTOLA APLICADORA COMPACT .....          | PÁG 52 |
| PISTOLA ESQUELETO PROFESIONAL .....       | PÁG 52 |
| PISTOLA PROFESIONAL HK14.....             | PÁG 52 |
| PISTOLA MANUAL PARA BOLSA 600 ML.....     | PÁG 52 |
| PISTOLA ELÉCTRICA PARA BOLSA 600 ML ..... | PÁG 52 |

# 1. ENSAMBLADO DE ALUMINIO





# 1.1. PREPARACIÓN DE LA SUPERFICIE

## SURFACE ACTIVATOR

### DESCRIPCIÓN

Surface Activator es un promotor de adherencia que se utiliza para limpiar superficies no porosas logrando mejorar la adhesión. Limpia y elimina la grasa de sustratos no porosos.

### PROPIEDADES

- Activador de superficies líquido para superficies no porosas
- Limpia, desengrasa y activa las superficies
- Uso universal, se puede utilizar con muchos tipos de selladores y adhesivos
- Monocomponente
- Fácil de usar

| Producto          | Color    | Embalaje | Contenido | Uds/Caja | Uds/Palet | Ref.   |
|-------------------|----------|----------|-----------|----------|-----------|--------|
| Surface Activator | Incoloro | Canister | 500 ml    | 6        | 900       | 101638 |



# 1.2. PROTECCIÓN CONTRA CORROSIÓN Y AGUA

## ALUSEAL

### DESCRIPCIÓN

Sellador de juntas, a base de caucho sintético para la protección contra la corrosión de los bordes cortados de los perfiles de ventanas de aluminio y el sellado permanente de ingletes. No agresivo para lacas o revestimientos utilizados en la fabricación de ventanas. Transparente, muy elástico y resistente al agua y a los rayos UV. Tiempo de manipulación muy largo y compatible con adhesivos de escuadras en la fabricación de ventanas: Soudabond 641 y Soudabond 642. Se aplica con pistola de cartuchos manual o neumática. También se puede usar con la máquina Tekna TK259.

### PROPIEDADES

- Protege contra la corrosión
- Resistente a los rayos UV, impermeable y resistente a la intemperie
- Tiempo de manipulación muy largo
- Se puede pintar con la mayoría de los tipos de sistemas de pintura
- Aplicable con pistola de manual o neumática. Compatible con la máquina Tekna TK259

| Producto | Color        | Embalaje | Contenido | Uds/Caja | Uds/Palet | Ref.   |
|----------|--------------|----------|-----------|----------|-----------|--------|
| AluSeal  | Transparente | Cartucho | 310 ml    | 12       | 1440      | 128138 |

\*Disponible en embalaje más grande bajo pedido



## ALUSEAL HYBRID



### DESCRIPCIÓN

Sellador de juntas a base de polímeros para la protección contra la corrosión de los bordes cortados en perfiles de ventanas de aluminio y el sellado permanente de ingletes. Muy elástico, resistente a los rayos UV y al agua. No agresivo para lacados y revestimientos utilizados en la fabricación de ventanas. Tiempo de manipulación muy largo y compatible con adhesivos de escuadras en la fabricación de ventanas: Soudabond 641 y Soudabond 642. Se puede pintar. Disponible en 3 colores. Se aplica con pistola de cartuchos manual o neumática.

### PROPIEDADES

- Protege contra la corrosión y permanece elástico tras del curado de forma duradera
- Resistente a los rayos UV, impermeable y resistente a la intemperie
- Fácil de aplicar y utilizar, se puede pintar con la mayoría de los tipos de sistemas de pintura
- Sin disolventes ni isocianatos (Etiqueta EC-1 PLUS: muy baja emisión)

| Producto       | Color  | Embalaje | Contenido | Uds/Caja | Uds/Palet | Ref.   |
|----------------|--------|----------|-----------|----------|-----------|--------|
| AluSeal Hybrid | Gris   | Cartucho | 290 ml    | 12       | 1440      | 156246 |
| AluSeal Hybrid | Blanco | Cartucho | 290 ml    | 12       | 1440      | 156247 |
| AluSeal Hybrid | Negro  | Cartucho | 290 ml    | 12       | 1440      | 156248 |

\*Disponible en embalaje más grande bajo pedido



### VIDEO DE APLICACIÓN





## 1.3. ENSAMBLADO DE ALUMINIO

### SOUDABOND 641



Soudabond 641 es un adhesivo PU mono-componente para ensamblajes de alta resistencia, adecuado como refuerzo de la escuadra para la unión de ingletes en perfiles de aluminio tanto del marco como de la hoja. Se inyecta antes de colocar la escuadra. Gran fuerza de pegado y excelente adherencia sobre metal. Se aplica con pistola de cartuchos manual. La fuerza de unión funcional se alcanza después de 24 h en condiciones normales, el curado completo se alcanza en 7 días

#### PROPIEDADES

- Alta fuerza de unión
- Excelente adherencia al aluminio
- Tiempo de manipulación muy largo
- Curado por humedad
- Buena resistencia a la intemperie
- Rápida ganancia de resistencia y muy alta resistencia final
- Apto para sistemas de preinyección

| Producto      | Color | Embalaje | Contenido | Uds/Caja | Uds/Palet | Ref.   |
|---------------|-------|----------|-----------|----------|-----------|--------|
| Soudabond 641 | Beige | Cartucho | 310 ml    | 12       | 1440      | 130848 |
| Soudabond 641 | Negro | Cartucho | 310 ml    | 12       | 1440      | 131494 |

\* Disponible en formato bolsa de aluminio bajo pedido



## 1.3. ENSAMBLADO DE ALUMINIO

### SOUDABOND 642 DUO



#### DESCRIPCIÓN

Soudabond 642 Duo es un adhesivo de PU bicomponente de alta resistencia, adecuado para el pegado de escuadras especiales en los ingletes del perfil, de marco y hoja en ventanas y puertas de aluminio. También se puede usar para pegar metales en otras aplicaciones. Alta fuerza de pegado. Curado rápido. Fácil de usar. Adecuado para sistemas de post-inyección. Usar siempre en combinación con el mezclador estático suministrado. Antes de su uso inicial, deseche los primeros 5 cm de contenido para asegurar una mezcla homogénea de los dos componentes. La fuerza de unión funcional se obtiene en 5-10 horas en condiciones normales.

#### PROPIEDADES

- Fuerza de unión muy alta
- Curado rápido, independiente de la humedad
- Ganancia de resistencia muy rápida y resistencia final muy alta
- Buena resistencia a la intemperie
- Sin disolventes 100% de contenido de sólidos, sin contracción
- Acción de penetración de espuma para rellenar cavidades
- Aplicación universal

#### VIDEO DE APLICACIÓN



| Producto                   | Color | Embalaje | Contenido | Uds/Caja | Uds/Palet | Ref.   |
|----------------------------|-------|----------|-----------|----------|-----------|--------|
| Soudabond 642 Duo Cartucho | Beige | Cartucho | 2x300 ml  | 12       | 720       | 152623 |
| Soudabond 642 Duo Cartucho | Negro | Cartucho | 2x300 ml  | 12       | 720       | 154002 |

\*Disponible en embalaje más grande bajo pedido.

#### PISTOLA NEUMÁTICA 2K T1:1 CARTUCHO

##### DESCRIPCIÓN

Pistola neumática para Soudabond 642 Duo en cartuchos. Relación 1: 1.

Ref.: 152561



#### PISTOLA MANUAL 2K 1:1 CARTUCHO

##### DESCRIPCIÓN

Pistola de acero para uso intensivo de calidad profesional para usar con Soudabond 642 DUO y cualquier otro embase bicomponente en paralelo. Relación 1: 1.

Ref.: 128708



# 1.3. ENSAMBLADO DE ALUMINIO

## SOUDABOND 642 DUO FOIL PACK



DISPONIBLE EN FORMATO BOLSA DE ALUMINIO

### BENEFICIOS:

- Mayor vida útil, 18 meses
- Disponible en dos colores: beige y negro
- Mejor capacidad de extrusión
- Más duradero, reduce el desperdicio  
(impacto ambiental: 1 Cartucho = 10 envases de aluminio)



| Producto                | Color | Embalaje       | Contenido | Uds/Caja | Uds/Palet | Ref.   |
|-------------------------|-------|----------------|-----------|----------|-----------|--------|
| Soudabond 642 Duo bolsa | Beige | Bolsa aluminio | 2x300 ml  | 10       | 660       | 152558 |
| Soudabond 642 Duo bolsa | Negro | Bolsa aluminio | 2x300 ml  | 10       | 660       | 154001 |

### PISTOLA NEUMÁTICA 2K T1:1 PACK 2X300ML

#### DESCRIPCIÓN

Pistola neumática para Soudabond Duo 642 doble bolsa.

Ref.: 152422



### TOPES PARA BOLSAS

#### DESCRIPCIÓN

Topes para Soudabond Duo 642 doble bolsa 300 ml.

Ref.: 336939



### CONECTOR DE TOPES PARA BOLSAS

#### DESCRIPCIÓN

Pieza de conexión para pistola neumática Soudabond 642 Duo en bolsa.

Ref.: 153575



### MEZCLADOR ESTÁTICO

#### DESCRIPCIÓN

Mezclador estático para usar con Soudabond 642 Duo para generar la proporción de mezcla ideal. La punta se puede cortar a medida según la aplicación.

Ref.: 128772



## 2. ENSAMBLADO DE MADERA



## 2.1. ENSAMBLADO DE MADERA

### HB CONSTRUCT



#### DESCRIPCIÓN

HB Construct es una cola resistente al agua (D4) muy fuerte y de secado rápido para el ensamblado de maderas. Está basada en SMX Polymer, por lo que no contiene sustancias tóxicas ni expande, pero tiene una excelente capacidad de relleno y además sella la unión.

#### PROPIEDADES

- Resistencia al agua D4 (Homologación DIN EN 204)
- Sin isocianatos ni disolventes
- Alta capacidad de relleno, hasta 1mm, no forma espuma
- Resistencia final tan alta como los adhesivos a base de PU
- Secado en 1 hora
- No necesita prensado
- No mancha la piel
- Alta resistencia al calor

#### VIDEO DE APLICACIÓN



| Producto     | Color  | Embalaje | Contenido | Uds/Caja | Uds/Palet | Ref.   |
|--------------|--------|----------|-----------|----------|-----------|--------|
| HB Construct | Marrón | Cartucho | 290 ml    | 15       | 1500      | 135782 |
| HB Construct | Negro  | Cartucho | 290 ml    | 15       | 1500      | 135783 |
| HB Construct | Blanco | Cartucho | 290 ml    | 15       | 1500      | 135784 |

\*Disponible en embalaje más grande bajo pedido.



### PU CONSTRUCT



#### DESCRIPCIÓN

HB Construct es una cola de PU resistente al agua (D4) de secado ultra rápido para el ensamblado de maderas. Tiene una excelente capacidad de relleno.

#### PROPIEDADES

- Resistencia al agua D4 (Homologación DIN EN 204)
- Sin disolventes
- Rapida ganancia de resistencia
- Características de relleno para la unión de superficies irregulares
- Efecto de espuma para acelerar el curado logrado al humedecer ligeramente los sustratos
- La sujeción aumenta la resistencia de la unión final
- Tiempo de manipulación : 5 minutos
- Tiempo de prensado: 15 minutos

| Producto     | Color | Embalaje | Contenido | Uds/Caja | Uds/Palet | Ref.   |
|--------------|-------|----------|-----------|----------|-----------|--------|
| PU Construct | Beige | Cartucho | 310 ml    | 15       | 1500      | 105333 |





## 2.1. ENSAMBLADO DE MADERA

### COLA PU PRO 40P

#### DESCRIPCIÓN

Cola de PU de calidad profesional de gran fuerza resistente al agua (D4) y de secado rápido para el ensamblado de maderas. Forma una espuma penetrante para rellenar superficies irregulares. Puede usarse en superficies de madera húmedas.

#### PROPIEDADES

- Resistencia al agua D4 (Homologación DIN EN 204)
- Adhesivo PU líquido
- Fácil de utilizar
- Acción espumante para rellenar los espacios de unión
- Resistente al agua (D4)
- Tiempo de manipulación : 15 minutos
- Tiempo de prensado: mínimo 3 horas

| Producto | Color  | Embalaje | Contenido | Uds/Caja | Uds/Palet | Ref.   |
|----------|--------|----------|-----------|----------|-----------|--------|
| PRO 40P  | Marrón | Bote     | 750 g     | 6        | 630       | 108766 |
| PRO 40P  | Marrón | Cubo     | 5 kg      | 4        | 144       | 108901 |
| PRO 40P  | Marrón | Garrafa  | 20 kg     | 1        | 24        | 123155 |



### COLA PU PRO 45P

#### DESCRIPCIÓN

Cola de PU de calidad profesional de gran fuerza resistente al agua (D4) y de secado ultra rápido para el ensamblado de maderas. Forma una espuma penetrante para rellenar superficies irregulares. Puede usarse en superficies de madera húmedas.

#### PROPIEDADES

- Resistencia al agua D4 (Homologación DIN EN 204)
- Adhesivo PU líquido
- Fácil de utilizar
- Acción espumante para rellenar los espacios de unión
- Tiempo de manipulación: 5 minutos
- Tiempo de prensado: 30 minutos
- Curado ultrarrápido

| Producto | Color  | Embalaje | Contenido | Uds/Caja | Uds/Palet | Ref.   |
|----------|--------|----------|-----------|----------|-----------|--------|
| PRO 45P  | Marrón | Bote     | 750 g     | 6        | 630       | 108765 |
| PRO 45P  | Marrón | Cubo     | 5 kg      | 4        | 144       | 108902 |



### 3. ENSAMBLADO: COMPLEMENTOS



## 3.1. PEGADO DE USO GENERAL

### CIANOACRILATO DE USO UNIVERSAL

#### DESCRIPCIÓN

Cyanofix es un adhesivo de cianoacrilato universal de baja viscosidad, en base Ethyl-Cianoacrilato. Diseñado para uniones de alta resistencia que polimerizan a gran velocidad plásticos, gomas y otros materiales. Recomendado para el montaje de piezas lisas y superficies planas.

#### PROPIEDADES

- Pegado rápido
- Alta resistencia de pegado
- Tiempo de manipulación: 4 segundos aprox.
- Tiempo de secado: 1 minuto aprox.

| Producto        | Color        | Embalaje | Contenido | Uds/Caja | Uds/Palet | Ref.   |
|-----------------|--------------|----------|-----------|----------|-----------|--------|
| Cyano Universal | Transparente | Caja     | 3 gr      | 12       | 2304      | 100072 |
| Cyano Universal | Transparente | Caja     | 20 gr     | 12       | 960       | 127374 |
| Cyano Universal | Transparente | Caja     | 50 gr     | 12       | 960       | 127375 |



### CIANOACRILATO DE ALTA VISCOSIDAD

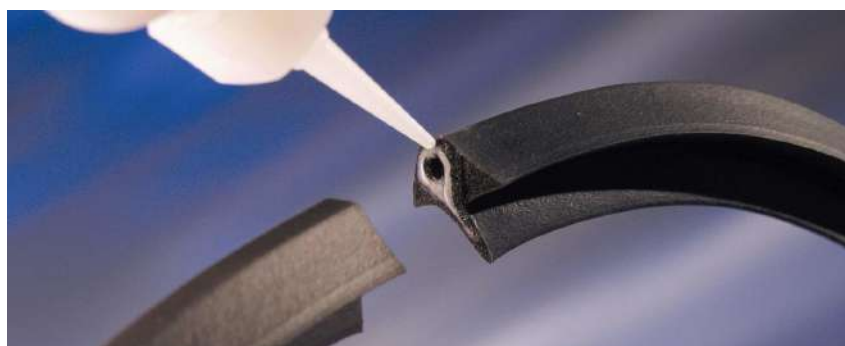
#### DESCRIPCIÓN

Adhesivo de cianoacrilato en gel de viscosidad media para pegar madera y materiales tanto porosos como no porosos. El spray activador estimula el proceso de curado del adhesivo y previene la absorción del mismo por parte de los materiales porosos. Su curado instantáneo es particularmente útil para líneas de producción. El activador y adhesivo también están disponibles por separado.

#### PROPIEDADES

- Pegado inmediato
- Incoloro
- Viscosidad media
- Disponible en kit de adhesivo con spray activador o por separado

| Producto              | Color        | Embalaje | Contenido      | Uds/Caja | Uds/Palet | Ref.   |
|-----------------------|--------------|----------|----------------|----------|-----------|--------|
| Kit Cyano Gel + Spray | Transparente | Caja     | 50 gr + 200 ml | 30       | 1440      | 135623 |
| Cyano Gel             | Transparente | Caja     | 50 gr          | 12       | 960       | 127373 |
| Spray Activador       | Transparente | Caja     | 200 ml         | 12       | 2016      | 147272 |



## 3.2. SELLADO DE LA PERSIANA

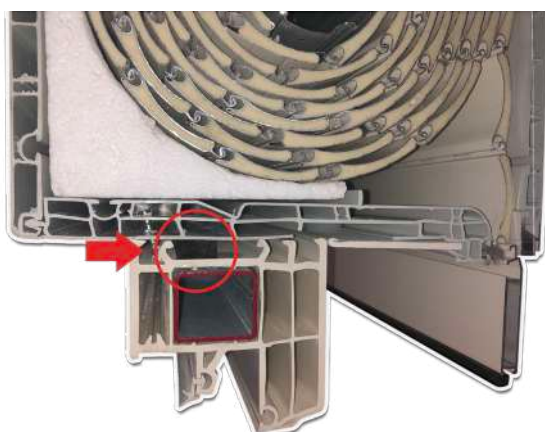
### SOUDABAND PRO BG1

#### DESCRIPCIÓN

Soudaband PRO BG1 es una cinta selladora de PU impregnado precomprimido para juntas que cumple con el estándar BG1. Este producto es adecuado para ser usado en una amplia variedad de juntas de movimiento. Soudaband PRO BG1 es hermético a la lluvia y el viento en hasta 750 Pa, permeable al vapor, resistente a los rayos ultravioletas, y presenta unas propiedades térmicas y acústicas excelentes. Idóneo para dar estanqueidad entre el marco de la ventana y el cajón de la persiana.

#### PROPIEDADES

- Estanca a la lluvia torrencial hasta 750 Pa
- Estanca al viento y al agua (según la relación de compresión)
- Permeable al vapor
- Resistente a los rayos UV y a la intemperie
- Se adapta para rellenar desniveles y movimientos de las juntas
- También disponible en gris



| Producto                   | Color | Anchura mínima de la junta | Ancho máximo de la junta | Ancho de cinta = profundidad de la junta | Variante | Metros/rollo | Rollos/caja | Metros/caja | Referencia |
|----------------------------|-------|----------------------------|--------------------------|--|----------|--------------|-------------|-------------|------------|
| Soudaband PRO BG1 10/1-2   | negro | 1 mm                       | 2 mm                     | 10 mm                                    | 37266    | 20           | 32          | 640         | 157806     |
| Soudaband PRO BG1 15/1-2   | negro | 1 mm                       | 2 mm                     | 15 mm                                    | 37271    | 20           | 21          | 420         | 157845     |
| Soudaband PRO BG1 10/1-4   | negro | 1 mm                       | 4 mm                     | 10 mm                                    | 37996    | 15           | 32          | 480         | 157844     |
| Soudaband PRO BG1 15/1-4   | negro | 1 mm                       | 4 mm                     | 15 mm                                    | 38001    | 15           | 21          | 315         | 157843     |
| Soudaband PRO BG1 20/1-4   | negro | 1 mm                       | 4 mm                     | 20 mm                                    | 38006    | 15           | 16          | 240         | 157842     |
| Soudaband PRO BG1 30/1-4   | negro | 1 mm                       | 4 mm                     | 30 mm                                    | 38016    | 15           | 10          | 150         | 157841     |
| Soudaband PRO BG1 10/2-6   | negro | 2 mm                       | 6 mm                     | 10 mm                                    | 38758    | 12           | 32          | 384         | 157840     |
| Soudaband PRO BG1 15/2-6   | negro | 2 mm                       | 6 mm                     | 15 mm                                    | 38763    | 12           | 21          | 252         | 157839     |
| Soudaband PRO BG1 20/2-6   | negro | 2 mm                       | 6 mm                     | 20 mm                                    | 38768    | 12           | 16          | 192         | 157838     |
| Soudaband PRO BG1 30/2-6   | negro | 2 mm                       | 6 mm                     | 30 mm                                    | 30/2-6   | 12           | 10          | 120         | 157837     |
| Soudaband PRO BG1 15/4-9   | negro | 4 mm                       | 9 mm                     | 15 mm                                    | 39918    | 10           | 21          | 210         | 157836     |
| Soudaband PRO BG1 20/4-9   | negro | 4 mm                       | 9 mm                     | 20 mm                                    | 39923    | 10           | 16          | 160         | 157835     |
| Soudaband PRO BG1 30/4-9   | negro | 4 mm                       | 9 mm                     | 30 mm                                    | 39933    | 10           | 10          | 100         | 157834     |
| Soudaband PRO BG1 15/5-12  | negro | 5 mm                       | 12 mm                    | 15 mm                                    | 41044    | 8            | 21          | 168         | 157833     |
| Soudaband PRO BG1 20/5-12  | negro | 5 mm                       | 12 mm                    | 20 mm                                    | 41049    | 8            | 16          | 128         | 157832     |
| Soudaband PRO BG1 15/8-15  | negro | 8 mm                       | 15 mm                    | 15 mm                                    | 42231    | 5            | 21          | 105         | 157831     |
| Soudaband PRO BG1 20/8-15  | negro | 8 mm                       | 15 mm                    | 20 mm                                    | 42236    | 5            | 16          | 80          | 157830     |
| Soudaband PRO BG1 20/10-20 | negro | 10 mm                      | 20 mm                    | 20 mm                                    | 44124    | 4            | 16          | 64          | 157829     |
| Soudaband PRO BG1 25/10-20 | negro | 25 mm                      | 20 mm                    | 25 mm                                    | 44129    | 4            | 12          | 48          | 157828     |
| Soudaband PRO BG1 25/13-24 | negro | 25 mm                      | 24 mm                    | 25 mm                                    | 25/13-24 | 3            | 12          | 36          | 157827     |

## 4. COLOCACIÓN DEL VIDRIO



## 4.1. PEGADO DE USO GENERAL

### SOUDASEAL 2K

#### DESCRIPCIÓN

Soudaseal 2K es un sellador adhesivo bicomponente de alta resistencia y curado rápido basado en Polímeros Híbridos. Adecuado para aplicaciones de pegado elástico donde se requiere un curado rápido. El producto cura mediante una reacción química entre los 2 componentes y es especialmente adecuado para el pegado de metales y vidrios simples, como barandas. No es apto para pegar vidrio climático ni debe estar en contacto con vidrio si queda expuesto a los rayos UV. Tras el curado, se crea una capa elástica que presenta una excelente resistencia a la humedad, al calor y a las influencias ambientales.

#### PROPIEDADES

- Secado en 1 hora
- Cura sin humedad atmosférica
- Excelente adherencia a la mayoría de materiales y superficies
- Tiempo de manipulación: 10 minutos
- Sin disolventes, silicona ni isocianatos
- Mezclador estático también disponible

| Producto     | Color | Embalaje | Contenido | Uds/Caja | Uds/Palet | Ref.   |
|--------------|-------|----------|-----------|----------|-----------|--------|
| Soudaseal 2K | Gris  | Cartucho | 250 ml    | 6        | 810       | 119245 |
| Mezcladores  | -     | -        | 10 uds    | -        | -         | 119561 |

\*Disponible en embalaje más grande bajo pedido.



## 4.2. AISLAMIENTO ESTRUCTURAL DEL MARCO

### SOUDATHERM SFI 600P

#### DESCRIPCIÓN

Soudatherm SFI 600P es una espuma de poliuretano para el sellado y relleno del espacio entre el vidrio y el marco de la hoja en todos los tipos de ventanas y carpinterías. Mejora la hermeticidad, los valores Uf y la acústica. Al unir el vidrio al marco, hace que la hoja de la ventana adquiera más firmeza. Buena adherencia en diversos tipos de materiales como PVC, aluminio, madera y metales. Es compatible con la mayoría de los selladores para vidrio aislante. La producto no debe estar expuesto a los rayos UV. Formación de piel en 10 minutos, curado completo 24 horas. La espuma se puede aplicar de manera eficiente y rápida con un sistema de pistola ajustable.

#### PROPIEDADES

- Mejora la estanqueidad y el aislamiento acústico de las ventanas
- Baja conductividad térmica: 0.036 W/m.K
- Mejora la estabilidad mecánica
- Curado rápido
- Aplicación fácil, rápida y profesional
- Tasa de expansión controlada | Baja expansión
- Compatible con todo tipo de materiales de marcos de ventanas: aluminio, PVCu y madera y también selladores para vidrio aislante
- Fácil de cortar en caso de que sea necesario quitar o reemplazar el vidrio
- Sin gases propelentes inflamables



#### VIDEO DE APLICACIÓN



| Producto            | Color | Embalaje | Contenido | Uds/Caja | Uds/Palet | Ref.   |
|---------------------|-------|----------|-----------|----------|-----------|--------|
| Soudatherm SFI 600P | Negro | Bombona  | 10,4 kg   | 1        | 36        | 127997 |

### PISTOLA APLICADORA SOUDATHERM SFI 600P

#### DESCRIPCIÓN

Pistola aplicadora ergonómica de calidad profesional con doble sistema de bloqueo de seguridad y caudal preciso.

Referencia: 128119



### BOQUILLAS CÓNICAS SOUDATHERM SFI 600P

#### DESCRIPCIÓN

Boquilla para espacios reducidos para Soudatherm SFI 600, se coloca en la pistola aplicadora. Permite una fácil aplicación en juntas estrechas entre el vidrio y el marco de la ventana.

Referencia: 128221 (caja 50 uds)



### MANGUERA DE REPUESTO SOUDATHERM SFI 600P

#### DESCRIPCIÓN

Manguera de repuesto para la pistola aplicadora profesional.

Referencia: 2 metros: 123946

3 metros: 126888

5 metros: 127955



## 4.2. AISLAMIENTO ESTRUCTURAL DEL MARCO



### Datos técnicos:

|                                      |  |
|--------------------------------------|--|
| <b>Tiempo da manipulación:</b>       | Máximo 8 min (dependiendo de la temperatura y la humedad relativa)                                 |
| <b>Tiempo de curado:</b>             | Aproximadamente 1 hora   |
| <b>Resistencia a la temperatura:</b> | De -40°C hasta +90°C (curado)  |
| <b>Conductividad térmica:</b>        | 0,036 W / m.K (DIN 52612)  |
| <b>Resistencia a la tracción:</b>    | 0,18 N / mm <sup>2</sup> (DIN EN 1607)   |
| <b>Resistencia a la cizalladura:</b> | 0,12 N / mm <sup>2</sup> (DIN 53427)   |
| <b>Resistencia a la flexión:</b>     | 0,6 N / mm <sup>2</sup> (DIN 5342)   |
| <b>Fuerza compresiva:</b>            | 0,3 N / mm <sup>2</sup> (ISO 844)  |
| <b>Alargamiento a la rotura:</b>     | Alrededor del 25%  |
| <b>Color:</b>                        | Gris oscuro  |
| <b>Embalaje:</b>                     | Bombona autónoma de 10,4 kg  |
| <b>Consumo:</b>                      | Hasta 2000 metros para una junta de 10x10 mm (dependiendo de la temperatura y la humedad relativa) |





## 4.3. SELLADO CONTRA POLVO Y HUMEDAD

### PE GLAZING TAPE



#### DESCRIPCIÓN

PE Glazing Tape es una cinta de acristalamiento de espuma de PE plana con una cara autoadhesiva y un revestimiento protector diseñado para aplicaciones de acristalamiento de puertas y ventanas. La versión negra no tiene forro protector.

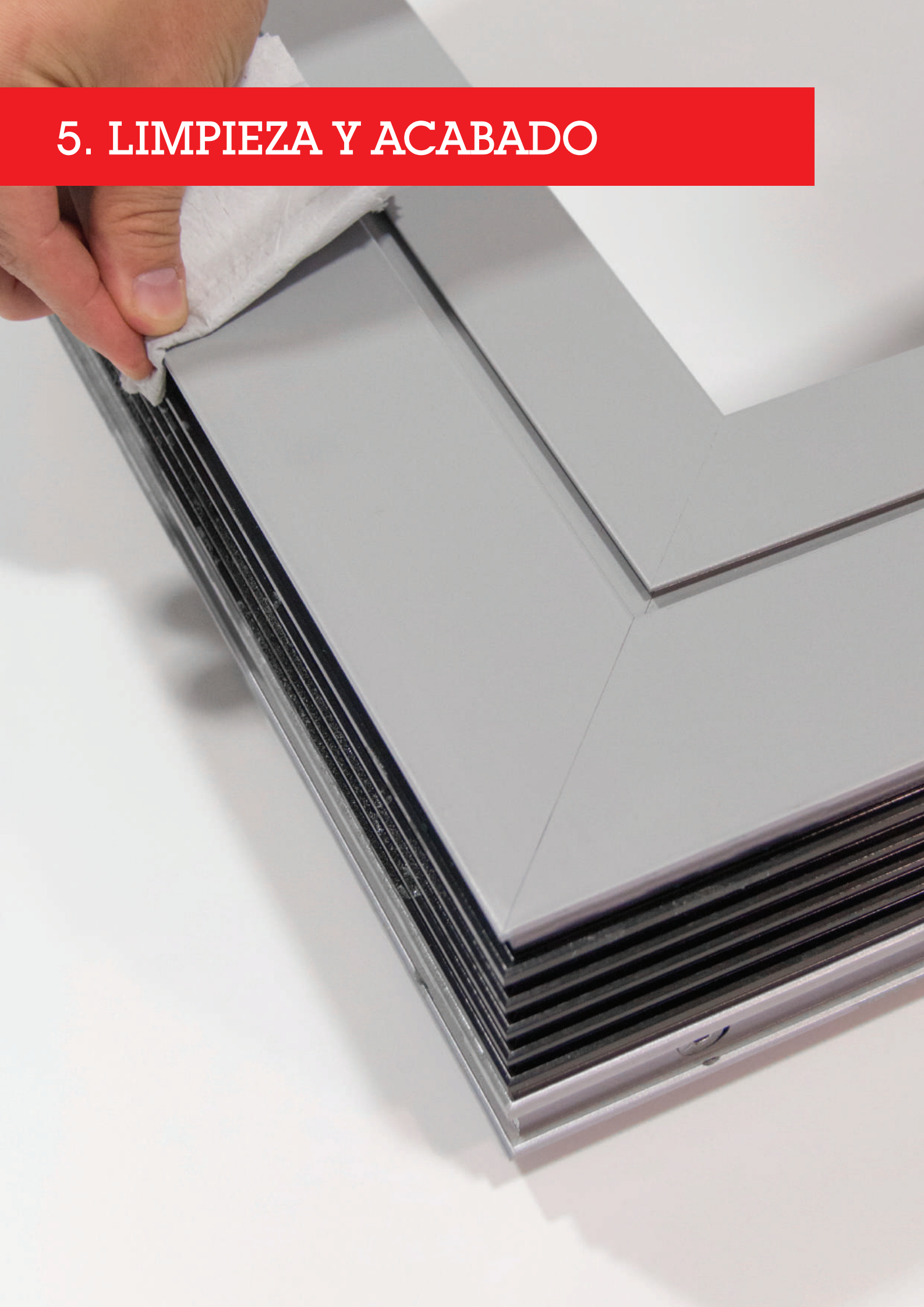
#### PROPIEDADES

- Cinta de espuma muy lisa
- Con forro protector
- Adhesivo de alta adherencia
- Disponible en varios espesores

| Producto                             | Color  | Embalaje | Contenido     | Uds/Caja | Uds/Palet | Ref.   |
|--------------------------------------|--------|----------|---------------|----------|-----------|--------|
| Cinta PE glazing                     | Blanco | Cinta    | 2x9 mm   20 m | -        | -         | 110303 |
| Cinta PE glazing                     | Blanco | Cinta    | 3x9 mm   20 m | -        | -         | 110304 |
| Cinta PE glazing sin forro protector | Negro  | Cinta    | 2x9 mm   25 m | -        | -         | 106517 |
| Cinta PE glazing sin forro protector | Negro  | Cinta    | 3x9 mm   25 m | -        | -         | 106518 |
| Cinta PE glazing sin forro protector | Negro  | Cinta    | 4x9 mm   25 m | -        | -         | 106519 |
| Cinta PE glazing sin forro protector | Negro  | Cinta    | 5x9 mm   10 m | -        | -         | 106520 |



## 5. LIMPIEZA Y ACABADO



## 5.1. LIMPIADORES

### SURFACE CLEANER

#### DESCRIPCIÓN

Surface Cleaner es un limpiador solvente universal diseñado para eliminar adhesivos basados en polímeros MS no curados y restos de selladores de otros tipo, como Aluseal, de superficies no transparentes. También elimina cualquier residuo de suciedad. Secado rápido. Excelente efecto de limpieza.

#### PROPIEDADES

- Limpiador y desengrasante para ventanas de aluminio
- Puede usarse para eliminar el exceso de selladores y adhesivos (antes del curado del mismo)
- Puede usarse con otras superficies no porosas

| Producto        | Color    | Embalaje | Contenido | Uds/Caja | Uds/Palet | Ref.   |
|-----------------|----------|----------|-----------|----------|-----------|--------|
| Surface Cleaner | Incoloro | Canister | 500 ml    | 6        | 900       | 107789 |



### ADHESIVE REMOVER CT

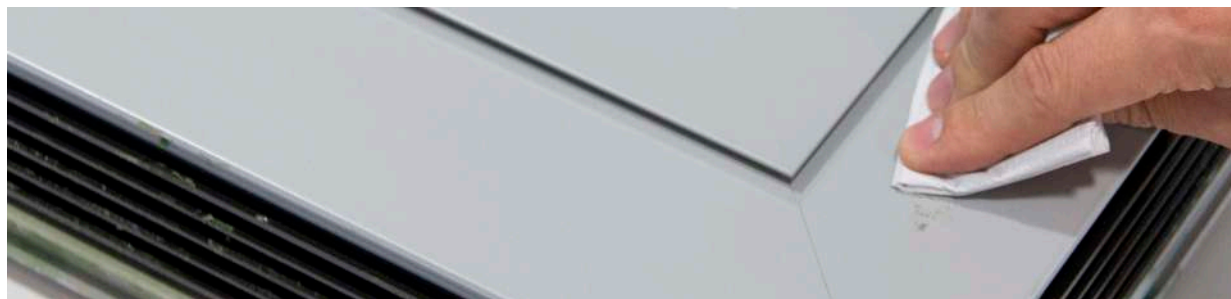
#### DESCRIPCIÓN

Remover CT es una mezcla no agresiva, a base de disolvente natural, adecuado para la eliminación de residuos de adhesivos frescos y la mayoría de los tipos de adhesivos de contacto endurecidos. Es una solución de limpieza altamente eficaz que no contiene disolventes, por lo que es ideal para su uso en superficies delicadas; sin embargo, se recomienda una prueba de compatibilidad. Equipado con la tecnología aplicadora patentada Genius Gun de Soudal para facilidad de uso y aplicación precisa. Remover CT proporciona un olor fresco a cítrico.

#### PROPIEDADES

- Uso universal
- No corrosivo
- Olor fresco a cítrico
- No contiene solvente
- Limpia y elimina residuos

| Producto            | Color        | Embalaje | Contenido | Uds/Caja | Uds/Palet | Ref.   |
|---------------------|--------------|----------|-----------|----------|-----------|--------|
| Adhesive Remover CT | Transparente | Aerosol  | 500 ml    | 12       | 780       | 135010 |



## 5.1. LIMPIADORES

### PVCU FRAME CLEANER

#### DESCRIPCIÓN

Limpiador de marcos de PVCu a base de disolvente para materiales de PVCu. Diseñado específicamente para eliminar la mayoría de la suciedad arraigada, grasa, sellador sin curar, marcas de lápiz y bolígrafo de marcos, alféizares, tableros y paneles de PVCu blanco y laminado y muebles de jardín de plástico.

#### PROPIEDADES

- De acción y secado rápido
- No mancha
- Restaura a un acabado claro y brillante
- Perfumado
- Uso polivalente
- No abrasivo

| Producto           | Color    | Embalaje | Contenido | Uds/Caja | Uds/Palet | Ref.   |
|--------------------|----------|----------|-----------|----------|-----------|--------|
| PVCu Frame Cleaner | Incoloro | Bottle   | 1 l       | 480      | 960       | 113621 |



### SWIPEX

#### DESCRIPCIÓN

Las toallitas Swipex han sido especialmente diseñadas para eliminar de forma rápida y efectiva los restos todavía húmedos de silicona, espuma de PU, pegamento, Polímeros MS o pintura de las manos, herramientas o de la mayoría de superficies. Swipex es una alternativa segura al aguarrás y otros productos de limpieza y es más efectivo que el agua y el jabón.

#### PROPIEDADES

- No daña las manos
- Olor suave
- No ataca a las lacas o barnices
- Envase con dispensador

| Producto | Color    | Embalaje    | Contenido | Uds/Caja | Uds/Palet | Ref.   |
|----------|----------|-------------|-----------|----------|-----------|--------|
| Swipex   | Incoloro | Dispensador | 100 uds   | 6        | 396       | 113551 |



## 5.1. LIMPIADORES

### LIMPIADOR DESENGRASANTE

#### DESCRIPCIÓN

Potente limpiador y desengrasante de secado rápido para una amplia gama de aplicaciones. También es adecuado para la preparación de superficies antes de aplicar adhesivos o selladores. Ideal para eliminar el exceso de selladores MS, PU o silicona no endurecidos, el exceso de alquitrán, la grasa y la cera. Apto para la mayoría de las superficies no porosas (metal, plástico, PVC, ...) y no deja residuos ni marcas.

#### PROPIEDADES

- Limpia y desengrasa
- Secado rápido
- El aerosol se puede utilizar en cualquier ángulo (360°)

| Producto            | Color        | Embalaje | Contenido | Uds/Caja | Uds/Palet | Ref.   |
|---------------------|--------------|----------|-----------|----------|-----------|--------|
| Cleaner & Degreaser | Transparente | Aerosol  | 400 ml    | 6        | 1044      | 119708 |



### LIMPIADOR EN ESPUMA

#### DESCRIPCIÓN

Spray de limpieza universal que rocía espuma. Esto significa que no gotea, por lo que es ideal para limpiar superficies verticales. La acción de la espuma ayuda a eliminar la suciedad y los contaminantes. Apto para vidrio, azulejos, espejos, laminados, PVC, cocinas, interiores de automóviles, textiles, alfombras, equipos de oficina, etc.

#### PROPIEDADES

- Limpia y desengrasa
- Altamente soluble
- No gotea
- No deja residuos
- Acción de espuma

| Producto           | Color  | Embalaje | Contenido | Uds/Caja | Uds/Palet | Ref.   |
|--------------------|--------|----------|-----------|----------|-----------|--------|
| Multi Cleaner Foam | Blanco | Aerosol  | 400 ml    | 6        | 1044      | 119711 |



## 5.2. LUBRICACIÓN Y MANTENIMIENTO

### MULTI SPRAY

#### DESCRIPCIÓN

Spray universal de alta calidad con 8 acciones distintas: funciona como un eliminador de óxido, lubricante, limpiador, aceite penetrante, resiste la corrosión, repele la humedad y también funciona como spray de contacto y spray de choque. Deja una película protectora tras la limpieza. No corroe plásticos ni metales. Prolonga la vida de los cauchos. Aplicaciones: tornillos, pernos, tuercas, piezas móviles, ejes, bisagras, cadenas, herramientas de jardín, etc.

#### PROPIEDADES

- Spray universal
- Acción de 8 en 1
- Puede usarse en metales, plásticos y cauchos
- El aerosol se puede utilizar en cualquier ángulo (360°)

| Producto    | Color  | Embalaje | Contenido | Uds/Caja | Uds/Palet | Ref.   |
|-------------|--------|----------|-----------|----------|-----------|--------|
| Multi Spray | Blanco | Aerosol  | 400 ml    | 6        | 1044      | 119707 |



### SILICONA EN SPRAY

#### DESCRIPCIÓN

Spray lubricante y antiadherente transparente de alto rendimiento a base de aceites de silicona. Disminuye la fricción entre materiales o piezas y reduce el desgaste en elementos mecánicos, siendo apto para una ligera lubricación de materiales sintéticos y caucho, como por ejemplo en puertas de corredera y sellados de caucho. Protege contra la suciedad y la grasa.

#### PROPIEDADES

- A base de silicona
- Transparente
- Lubrica y protege
- Resistencia a temperaturas muy altas, hasta 200°C
- El aerosol se puede utilizar en cualquier ángulo (360°)

| Producto       | Color        | Embalaje | Contenido | Uds/Caja | Uds/Palet | Ref.   |
|----------------|--------------|----------|-----------|----------|-----------|--------|
| Silicone Spray | Transparente | Aerosol  | 400 ml    | 6        | 1044      | 119704 |



## 5.2. LUBRICACIÓN Y MANTENIMIENTO

### DEGRIP ALL

#### DESCRIPCIÓN

Degrip All es un aceite penetrante de alta calidad que disuelve el óxido y la corrosión, siendo perfecto para aflojar tornillos y piezas oxidadas o gripadas. Gracias a su baja tensión superficial, el producto penetra en las cavidades más pequeñas para liberar partes metálicas como tuercas, pernos, partes de máquinas. Ideal para maquinaria, tornillos, tuercas, bridas, etc.

#### PROPIEDADES

- Alto poder de penetración
- Disuelve y protege contra la oxidación
- Para aplicaciones interiores y exteriores
- El aerosol se puede utilizar en cualquier ángulo (360°)

| Producto   | Color        | Embalaje | Contenido | Uds/Caja | Uds/Palet | Ref.   |
|------------|--------------|----------|-----------|----------|-----------|--------|
| Degrip All | Transparente | Aerosol  | 400 ml    | 6        | 1044      | 119716 |



|                         |                         |                      |              |             |                               |                |        |                    |                             |                          |                               |                         |                         |                                  |                             |                      |                             |                     |                  |        |                 |                         |                        |                       |                  |          |         |                 |  |  |          |                       |        |
|-------------------------|-------------------------|----------------------|--------------|-------------|-------------------------------|----------------|--------|--------------------|-----------------------------|--------------------------|-------------------------------|-------------------------|-------------------------|----------------------------------|-----------------------------|----------------------|-----------------------------|---------------------|------------------|--------|-----------------|-------------------------|------------------------|-----------------------|------------------|----------|---------|-----------------|--|--|----------|-----------------------|--------|
|                         | Temperatura hasta 200°C | Contactos eléctricos | Alta presión | Desoxidante | Metal y materiales sintéticos | Hierro y acero | Caucho | Contra la suciedad | Contra el óxido / oxidación | Contra la humedad / agua | Contra ácidos y bases débiles | Contra la carga térmica | Contra cargas mecánicas | Superficies brillantes y porosas | Herramientas para adhesivos | Contactos eléctricos | Materiales sintéticos - PVC | Alfombras - tejidos | Metal - aluminio | Caucho | Grasa - aceites | Silicona - Polimeros MS | Adhesivo no endurecido | Adhesivos de contacto | Vidrio - Espejos | Baldosas | Tejidos | Laminados - PVC |  |  |          |                       |        |
| MULTI CLEANER           |                         |                      |              |             |                               |                |        |                    |                             |                          |                               |                         |                         |                                  |                             |                      |                             |                     |                  |        |                 |                         |                        |                       |                  |          |         |                 |  |  |          |                       |        |
| LIMPIADOR DESENGRASANTE |                         |                      |              |             |                               |                |        |                    |                             |                          |                               |                         |                         |                                  |                             |                      |                             |                     |                  |        |                 |                         |                        |                       |                  |          |         |                 |  | Todas las superficies incluso no porosas |          |                       |        |
| SPRAY SILICONA          |                         |                      |              |             |                               |                |        |                    |                             |                          |                               |                         |                         |                                  |                             |                      |                             |                     |                  |        |                 |                         |                        |                       |                  |          |         |                 |  | Cableado eléctrico                       | Caucho   | Materiales sintéticos |        |
| MULTI SPRAY             |                         |                      |              |             |                               |                |        |                    |                             |                          |                               |                         |                         |                                  |                             |                      |                             |                     |                  |        |                 |                         |                        |                       |                  |          |         |                 |  | Piezas mecánicas                         | Bisagras | Tuercas               | Pernos |
| ACEITE DE CORTE         |                         |                      |              |             |                               |                |        |                    |                             |                          |                               |                         |                         |                                  |                             |                      |                             |                     |                  |        |                 |                         |                        |                       |                  |          |         |                 |  | Fresar                                   | Taladrar |                       |        |

## 5.3. PINTURA PARA CARPINTERÍAS

### COLOR SPRAY

#### DESCRIPCIÓN

Un esmalte brillante, de uso múltiple, apto para exteriores e interiores. Seca al tacto en aproximadamente 15 minutos y totalmente en 45 minutos. Se puede aplicar a madera, metal, vidrio, cerámica, yeso, contrachapado, puertas, sillas, muebles, marcos, radiadores y miles de otros objetos. Se puede eliminar con disolvente sintético o acetona.

#### PROPIEDADES

- Uso en interior y exterior
- Rendimiento: 1,5 a 2 m<sup>2</sup>
- Tiempo de secado: 15 minutos
- Tiempo de espera entre capa: inmediato
- Caducidad: 5 años

| Producto    | Color     | Embalaje | Contenido | Uds/Caja | Uds/Palet | Ref.      |
|-------------|-----------|----------|-----------|----------|-----------|-----------|
| Color Spray | Ver tabla | Aerosol  | 400 ml    | 6        | 900       | Ver tabla |



VISITA LA WEB





## 6. PRODUCTOS DE INSTALACIÓN



## 6.1. ESPUMAS PU

### SOUDAFOAM GUN 4X4

#### DESCRIPCIÓN

Soudafoam Gun 4x4 es una espuma de poliuretano expansiva que contiene propelentes libres de CFC y HCFC, no perjudiciales para la capa de ozono. Es ideal para relleno de huecos y cavidades, contando con un alto valor a aislamiento térmico y acústico. Humedeciendo previamente el hueco, solo debe rellenarse el 65% de su volumen, el resto del hueco lo ocupará la espuma al expandir.

Gracias a su exclusiva válvula Duravalve®, que aumenta notablemente el rendimiento y mejora la extrusión, puede ser almacenada o transportada en posición horizontal, contando además con una caducidad de 2 años.

#### PROPIEDADES

- Tiempo de formación de piel: 7 minutos
- Puede cortarse pasados: 30 minutos
- Conductividad térmica ( $\lambda$ ): 0,036 W/m.K
- Aislamiento acústico: 58 dB
- Temperatura de aplicación: +5°C a 35°C

| Producto          | Color   | Embalaje | Contenido | Uds/Caja | Uds/Palet | Ref.   |
|-------------------|---------|----------|-----------|----------|-----------|--------|
| Soudafoam Gun 4X4 | Champán | Aerosol  | 750 ml    | 12       | 624       | 130336 |



### SOUDAFOAM LOW EXPANSIÓN

#### DESCRIPCIÓN

Soudafoam Low Expansion es una espuma de poliuretano elástica de baja expansión que contiene propelentes libres de CFC y HCFC no perjudiciales para la capa de ozono. Es ideal para relleno de huecos y cavidades, contando con un alto valor a aislamiento térmico y acústico. Cuenta con alto rendimiento de 68 litros y se puede cortar pasados solo 15 minutos.

Gracias a su exclusiva válvula Duravalve®, que aumenta notablemente el rendimiento y mejora la extrusión, puede ser almacenada o transportada en posición horizontal, contando además con una caducidad de 2 años.

#### PROPIEDADES

- Tiempo de formación de piel: 6 minutos
- Puede cortarse pasados: 15 minutos
- Conductividad térmica ( $\lambda$ ): 0,035 W/m.K
- Aislamiento acústico: 58 dB
- Temperatura de aplicación: +5°C a 35°C

| Producto                | Color   | Embalaje | Contenido | Uds/Caja | Uds/Palet | Ref.   |
|-------------------------|---------|----------|-----------|----------|-----------|--------|
| Soudafoam Low Expansion | Champán | Aerosol  | 750 ml    | 12       | 624       | 137458 |



## 6.1. ESPUMAS PU

### FLEXIFOAM®

#### DESCRIPCIÓN

Flexifoam® es una espuma PU flexible y de expansión controlada idónea para la instalación eficiente de ventanas. Su alta flexibilidad y efecto memoria le permiten mantener sus características técnicas y mecánicas, absorbiendo los movimientos de la junta durante 9.000 ciclos contracción-dilatación.

Esta espuma proporciona un excelente aislamiento acústico (63 dB), y térmico (0,0345 W/mk de transmitancia térmica), siendo además estanca al aire con un valor de  $< 0,1 \text{ m}^3 / (\text{h} \cdot \text{m} (\text{daPa})^{2/3})$ . Su estructura de celda abierta evita las condensaciones en la junta, evacuando la humedad y los problemas que esta puede generar. Las características de Flexifoam® han sido certificadas por IFT Rosenheim y el Instituto RAL. Además, debido a sus bajas emisiones de COV y su certificado EC1+, es compatible con sistemas LEED y BREEAM.

Gracias a su exclusiva válvula Duravalve®, que aumenta notablemente el rendimiento y mejora la extrusión, puede ser almacenada o transportada en posición horizontal, contando además con una caducidad de 2 años.

#### PROPIEDADES

- Tiempo de formación de piel: 7 minutos
- Puede cortarse pasados: 40 minutos
- Conductividad térmica ( $\lambda$ ) : 0,0345 W/m.K
- Aislamiento acústico: 63 dB
- Temperatura de aplicación: -10°C a + 40°C.

#### VIDEO DE APLICACIÓN



| Producto   | Color | Embalaje | Contenido | Uds/Caja | Uds/Palet | Ref.   |
|------------|-------|----------|-----------|----------|-----------|--------|
| Flexifoam® | Azul  | Aerosol  | 750 ml    | 12       | 624       | 123663 |



## 6.2. BANDAS AUTO-EXPANSIVAS

### SOUDABAND PRO BG1



#### DESCRIPCIÓN

Soudaband PRO BG1 es una cinta selladora de PU impregnado precomprimido para juntas que cumple con el estándar BG1. Este producto es adecuado para ser usado en una amplia variedad de juntas con movimiento. Soudaband PRO BG1 es estanca a la lluvia y hermética el viento hasta 750 Pa, permeable al vapor, resistente a los rayos UV y presenta buenas propiedades térmicas y acústicas.

En instalación, se coloca principalmente en el frente del marco al encuentro con fachada, en la parte inferior del marco, dando estanqueidad a la horizontal inferior y bajo el vierteaguas. De esta forma, se garantiza la hermeticidad y estanquidad en esta zona tan delicada de la instalación.



#### PROPIEDADES

- Estanca a la lluvia torrencial hasta 750 Pa
- Estanca al viento y al agua (según la relación de compresión)
- Permeable al vapor
- Resistente a los rayos UV y a la intemperie
- Se adapta para rellenar desniveles y movimientos de las juntas
- También disponible en gris



| Producto                   | Color | Anchura mínima de la junta | Ancho máximo de la junta | Ancho de cinta = profundidad de la junta | Variante | Metros/rollo | Rollos/caja | Metros/caja | Referencia |
|----------------------------|-------|----------------------------|--------------------------|--|----------|--------------|-------------|-------------|------------|
| Soudaband PRO BG1 10/1-2   | negro | 1 mm                       | 2 mm                     | 10 mm                                    | 37266    | 20           | 32          | 640         | 157806     |
| Soudaband PRO BG1 15/1-2   | negro | 1 mm                       | 2 mm                     | 15 mm                                    | 37271    | 20           | 21          | 420         | 157845     |
| Soudaband PRO BG1 10/1-4   | negro | 1 mm                       | 4 mm                     | 10 mm                                    | 37996    | 15           | 32          | 480         | 157844     |
| Soudaband PRO BG1 15/1-4   | negro | 1 mm                       | 4 mm                     | 15 mm                                    | 38001    | 15           | 21          | 315         | 157843     |
| Soudaband PRO BG1 20/1-4   | negro | 1 mm                       | 4 mm                     | 20 mm                                    | 38006    | 15           | 16          | 240         | 157842     |
| Soudaband PRO BG1 30/1-4   | negro | 1 mm                       | 4 mm                     | 30 mm                                    | 38016    | 15           | 10          | 150         | 157841     |
| Soudaband PRO BG1 10/2-6   | negro | 2 mm                       | 6 mm                     | 10 mm                                    | 38758    | 12           | 32          | 384         | 157840     |
| Soudaband PRO BG1 15/2-6   | negro | 2 mm                       | 6 mm                     | 15 mm                                    | 38763    | 12           | 21          | 252         | 157839     |
| Soudaband PRO BG1 20/2-6   | negro | 2 mm                       | 6 mm                     | 20 mm                                    | 38768    | 12           | 16          | 192         | 157838     |
| Soudaband PRO BG1 30/2-6   | negro | 2 mm                       | 6 mm                     | 30 mm                                    | 30/2-6   | 12           | 10          | 120         | 157837     |
| Soudaband PRO BG1 15/4-9   | negro | 4 mm                       | 9 mm                     | 15 mm                                    | 39918    | 10           | 21          | 210         | 157836     |
| Soudaband PRO BG1 20/4-9   | negro | 4 mm                       | 9 mm                     | 20 mm                                    | 39923    | 10           | 16          | 160         | 157835     |
| Soudaband PRO BG1 30/4-9   | negro | 4 mm                       | 9 mm                     | 30 mm                                    | 39933    | 10           | 10          | 100         | 157834     |
| Soudaband PRO BG1 15/5-12  | negro | 5 mm                       | 12 mm                    | 15 mm                                    | 41044    | 8            | 21          | 168         | 157833     |
| Soudaband PRO BG1 20/5-12  | negro | 5 mm                       | 12 mm                    | 20 mm                                    | 41049    | 8            | 16          | 128         | 157832     |
| Soudaband PRO BG1 15/8-15  | negro | 8 mm                       | 15 mm                    | 15 mm                                    | 42231    | 5            | 21          | 105         | 157831     |
| Soudaband PRO BG1 20/8-15  | negro | 8 mm                       | 15 mm                    | 20 mm                                    | 42236    | 5            | 16          | 80          | 157830     |
| Soudaband PRO BG1 20/10-20 | negro | 10 mm                      | 20 mm                    | 20 mm                                    | 44124    | 4            | 16          | 64          | 157829     |
| Soudaband PRO BG1 25/10-20 | negro | 25 mm                      | 20 mm                    | 25 mm                                    | 44129    | 4            | 12          | 48          | 157828     |
| Soudaband PRO BG1 25/13-24 | negro | 25 mm                      | 24 mm                    | 25 mm                                    | 25/13-24 | 3            | 12          | 36          | 157827     |

## 6.2. BANDAS AUTO-EXPANSIVAS

### SOUDABAND PRO MF1



#### DESCRIPCIÓN

Cinta de espuma de poliuretano precomprimida, impregnada en una resina sintética, que realiza una triple función. Soudaband PRO MF1 se coloca en el hueco entre marco y pre-marco, con el lado rojo hacia el interior, y asegura la hermeticidad al aire y estanqueidad a la lluvia hasta 1050Pa, siendo a su vez permeable al vapor de agua hacia el exterior y estanca hacia el interior. Es resistente a los rayos UV y está disponible en una gran variedad de formatos de ancho, compresión y expansión.

#### PROPIEDADES

- Combina 3 productos en 1
- Estanca a la lluvia torrencial hasta 1050 Pa
- Permeable al vapor
- Estanca al aire y al viento
- Aislamiento térmico y acústico de alto rendimiento ( $\lambda = 0,052 \text{ W/mK}$ )
- Resistente a los rayos UV y a la intemperie



#### VIDEO DE APLICACIÓN



| Producto                   | Color | Anchura mínima de la junta | Ancho máximo de la junta | Ancho de cinta = profundidad de la junta | Variante | Metros/rollo | Rollos/caja | Metros/caja | Referencia |
|----------------------------|-------|----------------------------|--------------------------|--|----------|--------------|-------------|-------------|------------|
| Soudaband PRO MF1 53/4-10  | Negro | 4                          | 10                       | 53                                       | 53/4-10  | 12           | 9           | 108         | 155888     |
| Soudaband PRO MF1 53/6-15  | Negro | 6                          | 15                       | 53                                       | 53/6-15  | 8            | 9           | 72          | 155889     |
| Soudaband PRO MF1 53/10-20 | Negro | 10                         | 20                       | 53                                       | 53/10-20 | 6            | 9           | 54          | 155890     |
| Soudaband PRO MF1 53/15-30 | Negro | 15                         | 30                       | 53                                       | 53/15-30 | 4            | 9           | 36          | 155891     |
| Soudaband PRO MF1 63/4-10  | Negro | 4                          | 10                       | 63                                       | 63/4-10  | 12           | 7           | 84          | 155892     |
| Soudaband PRO MF1 63/6-15  | Negro | 6                          | 15                       | 63                                       | 63/6-15  | 8            | 7           | 56          | 155893     |
| Soudaband PRO MF1 63/10-20 | Negro | 10                         | 20                       | 63                                       | 63/10-20 | 6            | 7           | 42          | 155894     |
| Soudaband PRO MF1 63/15-30 | Negro | 15                         | 30                       | 63                                       | 63/15-30 | 4            | 7           | 28          | 155905     |
| Soudaband PRO MF1 73/4-10  | Negro | 4                          | 10                       | 73                                       | 73/4-10  | 12           | 6           | 72          | 155906     |
| Soudaband PRO MF1 73/6-15  | Negro | 6                          | 15                       | 73                                       | 73/6-15  | 8            | 6           | 48          | 155907     |
| Soudaband PRO MF1 73/10-20 | Negro | 10                         | 20                       | 73                                       | 73/10-20 | 6            | 6           | 36          | 155908     |
| Soudaband PRO MF1 73/15-30 | Negro | 15                         | 30                       | 73                                       | 73/15-30 | 4            | 6           | 24          | 155909     |
| Soudaband PRO MF1 83/4-10  | Negro | 4                          | 10                       | 83                                       | 83/4-10  | 12           | 5           | 60          | 155910     |
| Soudaband PRO MF1 83/6-15  | Negro | 6                          | 15                       | 83                                       | 83/6-15  | 8            | 5           | 40          | 155887     |
| Soudaband PRO MF1 83/10-20 | Negro | 10                         | 20                       | 83                                       | 83/10-20 | 6            | 5           | 30          | 155911     |
| Soudaband PRO MF1 83/15-30 | Negro | 15                         | 30                       | 83                                       | 83/15-30 | 4            | 5           | 20          | 155942     |

## 6.2. BANDAS AUTO-EXPANSIVAS

### SOUDABAND PRO SDF



#### DESCRIPCIÓN

Soudaband PRO SDF es nomenclatura para las versiones de menor anchura de la cinta precomprimida multifuncional Soudaband PRO MF1. Realiza 3 funciones: estanqueidad a la lluvia torrencial hasta 750 Pa en el exterior, aislamiento térmico y acústico en el medio y estanqueidad en el interior de la junta. Es permeable al vapor de agua hacia el exterior, estanca hacia el interior y resistente a los rayos UV.

#### PROPIEDADES

- Combina 3 productos en 1
- Estanca a la lluvia torrencial hasta 750 Pa
- Permeable al vapor
- Estanca al aire y al viento
- Aislamiento térmico y acústico de alto rendimiento ( $\lambda = 0,048 \text{ W/mK}$ )
- Resistente a los rayos UV y a la intemperie



| Producto                   | Color | Anchura mínima de la junta | Ancho máximo de la junta | Ancho de cinta = profundidad de la junta | Variante | Metros/rollo | Rollos/caja | Metros/caja | Referencia |
|----------------------------|-------|----------------------------|--------------------------|--|----------|--------------|-------------|-------------|------------|
| Soudaband PRO SDF 30/4-10  | negro | 4                          | 10                       | 30 mm                                    | 30/4-10  | 12           | 16          | 192         | 157129     |
| Soudaband PRO SDF 30/6-15  | negro | 6                          | 15                       | 30 mm                                    | 30/6-15  | 8            | 16          | 128         | 157128     |
| Soudaband PRO SDF 30/10-20 | negro | 10                         | 20                       | 30 mm                                    | 30/10-20 | 6            | 16          | 96          | 157127     |
| Soudaband PRO SDF 35/4-10  | negro | 4                          | 10                       | 35 mm                                    | 35/4-10  | 12           | 14          | 168         | 157126     |
| Soudaband PRO SDF 35/6-15  | negro | 6                          | 15                       | 35 mm                                    | 35/6-15  | 8            | 14          | 112         | 157125     |
| Soudaband PRO SDF 35/10-20 | negro | 10                         | 20                       | 35 mm                                    | 35/10-20 | 6            | 14          | 84          | 157124     |
| Soudaband PRO SDF 40/4-10  | negro | 4                          | 10                       | 40 mm                                    | 40/4-10  | 12           | 12          | 144         | 157123     |
| Soudaband PRO SDF 40/6-15  | negro | 6                          | 15                       | 40 mm                                    | 40/6-15  | 8            | 12          | 96          | 157122     |
| Soudaband PRO SDF 40/10-20 | negro | 10                         | 20                       | 40 mm                                    | 40/10-20 | 6            | 12          | 72          | 157120     |



## 6.2. BANDAS AUTO-EXPANSIVAS

### SOUDABAND CLIP

#### DESCRIPCIÓN

El clip Soudaband es una ayuda para evitar que las cintas de sellado de juntas más pequeñas ( $\leq 30$  mm), como PRO BG1, se descompriman tras su uso. Después de cortar la cinta necesaria, el clip Soudaband se puede fijar al rollo sobrante. Evita el desperdicio y ayuda con el almacenamiento.

| Producto       | Color | Embalaje  | Contenido | Uds/Caja | Uds/Palet | Ref.   |
|----------------|-------|-----------|-----------|----------|-----------|--------|
| Soudaband Clip | Rojo  | Al granel | 1         | 100      | 1000      | 154832 |

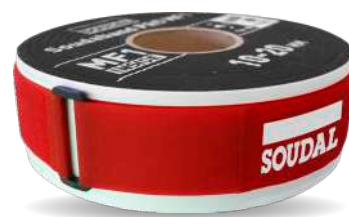


### SOUDABAND STRAP

#### DESCRIPCIÓN

La correa Soudaband es una ayuda para evitar que las cintas de sellado de juntas más anchas ( $\geq 50$  mm), como PRO MF1, se descompriman tras su uso. Después de cortar la cinta necesaria, la correa Soudaband se puede sujetar y apretar alrededor de la cinta sobrante para evitar que se descomprima. Evita el desperdicio y ayuda con el almacenamiento.

| Producto        | Color | Embalaje  | Contenido | Uds/Caja | Uds/Palet | Ref.   |
|-----------------|-------|-----------|-----------|----------|-----------|--------|
| Soudaband Strap | Rojo  | Al granel | 1         | 12       | 2500      | 156215 |



## 6.3. MEMBRANAS DE ESTANQUEIDAD

### SWS INSIDE EXTRA

#### DESCRIPCIÓN

SWS Inside Extra es una membrana de tela impermeable al aire y estanca al vapor, compuesta de un velo de polietileno laminado y recubierto en las dos caras de una cubierta de fieltro. Se utiliza en la zona interior de la instalación para lograr estanqueidad al agua, hermeticidad al aire y ofrecer resistencia a la salida del vapor en las juntas de conexión del cerramiento.

#### PROPIEDADES

- Para aplicaciones de interior
- Barrera de vapor:  $S_d > 47$  m
- Flexible y resistente al desgarro
- Adhesivo incorporado en sus extremos para la fijación a la ventana y a la obra
- Puede enlucirse y pegar sobre ella

| Producto                | Color | Embalaje | Contenido | Uds/Caja | Ref.   |
|-------------------------|-------|----------|-----------|----------|--------|
| SWS Inside Extra 70 mm  | Rojo  | Rollo    | 30 metros | 1        | 145964 |
| SWS Inside Extra 100 mm | Rojo  | Rollo    | 30 metros | 1        | 145958 |
| SWS Inside Extra 150 mm | Rojo  | Rollo    | 30 metros | 1        | 145967 |
| SWS Inside Extra 200 mm | Rojo  | Rollo    | 30 metros | 1        | 155283 |
| SWS Inside Extra 250 mm | Rojo  | Rollo    | 30 metros | 1        | 155284 |
| SWS Inside Extra 300 mm | Rojo  | Rollo    | 30 metros | 1        | 155285 |



### SWS OUTSIDE EXTRA

#### DESCRIPCIÓN

SWS Outside Extra es una membrana de tela impermeable al aire y abierta al vapor, compuesta de un velo de polietileno laminado y recubierto en las dos caras de una cubierta de fieltro. Se utiliza en zona exterior de la instalación para asegurar la estanquidad al agua, hermeticidad al aire y permitir la salida del vapor en las juntas de conexión del cerramiento.

#### PROPIEDADES

- Para aplicaciones al aire libre
- Permeable al vapor:  $S_d \leq 0,72$  m
- Resistente al aire, a la lluvia torrencial, al viento y los rayos UV
- Flexible y resistente al desgarro
- Adhesivo incorporado en sus extremos para la fijación a la ventana y a la obra
- Puede enlucirse y pegar sobre ella

| Producto                 | Color | Embalaje | Contenido | Uds/Caja | Ref.   |
|--------------------------|-------|----------|-----------|----------|--------|
| SWS Outside Extra 70 mm  | Negro | Rollo    | 30 metros | 1        | 145957 |
| SWS Outside Extra 100 mm | Negro | Rollo    | 30 metros | 1        | 145966 |
| SWS Outside Extra 150 mm | Negro | Rollo    | 30 metros | 1        | 145958 |
| SWS Outside Extra 200 mm | Negro | Rollo    | 30 metros | 1        | 155287 |
| SWS Outside Extra 250 mm | Negro | Rollo    | 30 metros | 1        | 155288 |
| SWS Outside Extra 300 mm | Negro | Rollo    | 30 metros | 1        | 155289 |





## 6.3. MEMBRANAS DE ESTANQUEIDAD

### SWS VARIO EXTRA

#### DESCRIPCIÓN

SWS Vario Extra es una lámina completamente adhesiva, que regula la humedad. Posee una capa autoadhesiva en toda la superficie para la fijación a la estructura y una tira autoadhesiva en la cara opuesta para la adhesión alrededor de ventanas, puertas y paneles. Esta membrana puede colocarse tanto en la parte interna como en la externa. Debido a sus propiedades especiales, el valor Sd se adapta a las diferencias de temperatura y humedad que aparecen en las juntas de conexión. Esto hace que sea posible el transporte de la humedad desde el interior al exterior o desde el exterior al interior.



#### PROPIEDADES

- Hermético al aire y al agua (no apto para sellado de agua primario)
- Valor Sd variable: 0,03 - 15 m
- Regulador de humedad
- Adhesivo incorporado en sus extremos para la fijación a la ventana y a la obra
- Resistente a los rayos UV limitada, aprox. 6 meses
- Puede enlucirse y pegar sobre ella

| Producto               | Color  | Embalaje | Contenido | Uds/Caja | Ref.   |
|------------------------|--------|----------|-----------|----------|--------|
| SWS Vario Extra 70 mm  | Blanco | Rollo    | 30 metros | 8        | 132559 |
| SWS Vario Extra 100 mm | Blanco | Rollo    | 30 metros | 6        | 132557 |
| SWS Vario Extra 140 mm | Blanco | Rollo    | 30 metros | 4        | 132558 |
| SWS Vario Extra 200 mm | Blanco | Rollo    | 30 metros | 4        | 135315 |
| SWS Vario Extra 250 mm | Blanco | Rollo    | 30 metros | 2        | 137382 |
| SWS Vario Extra 300 mm | Blanco | Rollo    | 30 metros | 2        | 146705 |



## 6.3. MEMBRANAS DE ESTANQUEIDAD

### SOUDATIGHT LQ



#### DESCRIPCIÓN

Soudatight LQ es una pasta polimérica reforzada con fibras que tras sacarse forma una membrana elástica continua y sin empalmes, siendo estanca al aire y hermética al vapor. Su aplicación es con una brocha. Se utiliza en la zona interior de la instalación para la estanqueidad al aire y al vapor en las juntas de conexión del cerramiento. Su valor SD mínimo es 37,5 m, siendo variable en función del grosor de capa aplicado.

#### PROPIEDADES

- Hermético al aire y al vapor
- Valor Sd mínimo: 37,5 m
- Reforzado con fibra de vidrio (apto para tapar grietas de hasta 2 mm)
- Permanece elástico después del curado
- Se puede pintar, enyesar o encintar tras el secado
- Solo para uso interior
- Disponible en azul (se vuelve negro tras el curado) y blanco

| Producto      | Color        | Embalaje       | Contenido | Uds/Caja | Uds/Palet | Ref.   |
|---------------|--------------|----------------|-----------|----------|-----------|--------|
| Soudatight LQ | Azul / Negro | Bolsa aluminio | 600 ml    | 12       | 792       | 154260 |
| Soudatight LQ | Blanco       | Bolsa aluminio | 600 ml    | 12       | 792       | 146281 |
| Soudatight LQ | Azul / Negro | Bote           | 4,5 Kg    | 1        | 144       | 145785 |
| Soudatight LQ | Blanco       | Bote           | 4,5 Kg    | 1        | 144       | 145788 |



#### VIDEO DE APLICACIÓN



### CÁNULAS APLICADORAS PLANAS

#### DESCRIPCIÓN

Estas boquillas han sido especialmente diseñadas para realizar una aplicación rápida, limpia y precisa de Soudatight SP en su formato 600ml sobre las juntas de conexión de ventana.

Ref.: 156109 - Cánula plana 20 mm

Ref.: 156108 - Cánula plana 30 mm

Ref.: 156107 - Adaptador cánula



## 6.3. MEMBRANAS DE ESTANQUEIDAD

### SOUDATIGHT SP



#### DESCRIPCIÓN

Soudatight LQ es una pasta polimérica reforzada con fibras que tras sacarse forma una membrana elástica continua y sin empalmes, siendo estanca al aire y hermética al vapor. Su aplicación es mediante aire a presión con máquina de pulverización tipo "Airles". Se utiliza en la zona interior de la instalación para la estanqueidad al aire y al vapor en las juntas de conexión del cerramiento. Su valor SD mínimo es 43,1 m, siendo variable en función del grosor de capa aplicado.

#### PROPIEDADES

- Hermético al aire y al vapor
- Valor Sd mínimo: 43,1 m
- Permanece elástico después del curado
- Se puede pintar, enyesar o encintar tras el secado
- Solo para uso interior
- Disponible en azul (se vuelve negro tras el curado) y blanco

| Producto      | Color        | Embalaje | Contenido | Uds/Caja | Uds/Palet | Ref.   |
|---------------|--------------|----------|-----------|----------|-----------|--------|
| Soudatight SP | Azul / Negro | Bote     | 11 Kg     | 1        | 33        | 145787 |
| Soudatight SP | Blanco       | Bote     | 11 Kg     | 1        | 33        | 145789 |
| Soudatight SP | Azul / Negro | Bote     | 16 Kg     | 1        | 33        | 134739 |



#### VIDEO DE APLICACIÓN



## 6.3. MEMBRANAS DE ESTANQUEIDAD

### SOUDATIGHT HYDRID

#### DESCRIPCIÓN

Soudatight Hybrid, la versión híbrida, está diseñada tanto para uso interno como externo. Este producto Permite la aplicación muy simple y rápida de una membrana elástica continua estanca al aire y a la lluvia torrencial en penetraciones, juntas y superficies (sin aplicaciones de techo). Puede aplicarse en forma de cordones o pulverizarse como recubrimiento con la pistola neumática Jetflow 3 o con un espátula.

#### PROPIEDADES

- Hermético al aire y al vapor
- Impermeable al aire y a la lluvia
- Permeable al vapor
- Permanece elástico después del curado
- Se puede pintar, enyesar o encintar tras el secado
- Para uso en exteriores (también es posible su uso en interiores)

| Producto          | Color | Embalaje       | Contenido | Uds/Caja | Uds/Palet | Ref.   |
|-------------------|-------|----------------|-----------|----------|-----------|--------|
| Soudatight Hybrid | Gris  | Bolsa aluminio | 600 ml    | 12       | 792       | 130545 |
| Soudatight Hybrid | Gris  | Bote           | 6 Kg*     | 1        | 120       | 145786 |

\*Consultar disponibilidad



#### VIDEO DE APLICACIÓN



### PISTOLA NEUMÁTICA JETFLOW 3

#### DESCRIPCIÓN

Pistola de aire comprimido multifuncional que permite pulverizar Soudatight Hybrid o aplicarlo en cordones. Facilita una extrusión fácil y rápida, satisfaciendo así las necesidades de múltiples aplicaciones.

Ref.: 131824

Accesorios: 131896: 10 juegos de boquillas para Cox Jetflow 3



## 6.3. MEMBRANAS DE ESTANQUEIDAD

### MEMBRANA EPDM



#### DESCRIPCIÓN

Lámina de impermeabilización altamente resistente a la rotura, elástica a base de caucho EPDM, para sellados exteriores abiertos al vapor en fachadas. Proporciona impermeabilidad y estanqueidad alrededor de los elementos de las fachada, los alféizares de las ventanas y los dinteles. También disponible con lámina adhesiva (EPDM FIX).

#### PROPIEDADES

- Estanca al aire y al agua
- Tira adhesiva en la versión FIX, proporciona un gran ahorro de tiempo de montaje
- Compatible con bitumen
- Buena resistencia a la temperatura
- Buena resistencia al clima y a los rayos UV
- Resistente a los microorganismos alcalinos
- Se mantiene elástico
- Flexible
- Alta resistencia al desgarro
- Cumple con EN13984



| Producto          | Grosor          | Embalaje | Contenido    | Uds/Caja | Ref.   |
|-------------------|-----------------|----------|--------------|----------|--------|
| Membrana EPDM     | 200 mm X 1,2 mm | Rollo    | 20 m. / 4 m2 | 4        | 130287 |
| Membrana EPDM     | 250 mm X 1,2 mm | Rollo    | 20 m. / 5 m2 | 4        | 130288 |
| Membrana EPDM     | 300 mm X 1,2 mm | Rollo    | 20 m. / 6 m2 | 2        | 130289 |
| Membrana EPDM     | 400 mm X 1,2 mm | Rollo    | 20 m. / 8 m2 | 2        | 130290 |
| Membrana EPDM FIX | 150 mm X 0,8 mm | Rollo    | 20 m. / 3 m2 | 4        | 130283 |
| Membrana EPDM FIX | 200 mm X 0,8 mm | Rollo    | 20 m. / 4 m2 | 4        | 130284 |
| Membrana EPDM FIX | 250 mm X 0,8 mm | Rollo    | 20 m. / 5 m2 | 2        | 130285 |
| Membrana EPDM FIX | 300 mm X 0,8 mm | Rollo    | 20 m. / 6 m2 | 2        | 130286 |



## 7. PRODUCTOS PARA EL SELLADO



## 7.1. SELLADO EXTERIOR

### SOUDASEAL 215 LM

#### DESCRIPCIÓN

Sellador en base Polímero MS idóneo para sellado exterior entre ventana y obra. Pintable y con propiedades mecánicas de alto rendimiento. Libre de isocianatos, solventes, halógenos y ácidos.

#### PROPIEDADES

- Adecuado para juntas de construcción libres de difusión entre mampostería y puerta o ventanas según directrices de montaje EnEV, DIN 4108 y RAL
- Elasticidad permanente, hasta un 25% de deformación total admisible (DIN EN ISO 11 600)
- Adecuado para superficies húmedas
- Amplia gama de colores
- Muy buena compatibilidad con la pintura según DIN 52452
- Resistente a los rayos UV
- Cumple con DIN 18540 F

| Producto         | Color                 | Embalaje       | Contenido | Uds/Caja | Uds/Palet | Ref.             |
|------------------|-----------------------|----------------|-----------|----------|-----------|------------------|
| Soudaseal 215 LM | <i>consultar gama</i> | Cartucho       | 290 ml    | 12       | 1440      | <i>consultar</i> |
| Soudaseal 215 LM | <i>consultar gama</i> | Bolsa aluminio | 600 ml    | 12       | 792       | <i>consultar</i> |



### HMX FACADE PRO

#### DESCRIPCIÓN

Sellador elástico de alto nivel basado en la tecnología HMX. Este sellador cumple con la norma ISO 11600 F 25LM y está recomendado para sellar juntas interiores y exteriores como, por ejemplo, entre el marco de la ventana y la pared. inodoro, permanentemente elástico después del curado, se puede pintar, resistente a la lluvia y a los rayos UV.

#### PROPIEDADES

- Muy buena adherencia en una amplia variedad de superficies porosas y no porosas
- Elasticidad permanente, hasta un 25% de deformación total admisible (ISO 11600 F 25LM)
- Pintable
- Resistente a la lluvia y a los rayos UV
- No apto para acristalamiento

| Producto       | Color                 | Embalaje | Contenido | Uds/Caja | Uds/Palet | Ref.             |
|----------------|-----------------------|----------|-----------|----------|-----------|------------------|
| HMX FACADE PRO | <i>consultar gama</i> | Cartucho | 300 ml    | 15       | 1500      | <i>consultar</i> |



## 7.1. SELLADO EXTERIOR

### SILIRUB 2+ & SILIRUB COLOR



#### DESCRIPCIÓN

Sellador de silicona neutro, de alta calidad. Buena adherencia a la mayoría de los soportes de construcción. Disponible en los colores más comunes utilizados para las ventanas y una amplia gama de colores RAL. Certificación ISO 11600 y AENOR F+G 25LM.

#### PROPIEDADES

- Silicona neutra de bajo módulo con alta capacidad de movimiento
- 100% silicona, sin merma
- Adherencia sin imprimación en la mayoría de las superficies
- Testado de forma independiente según ISO 11600 F&G 25 LM
- Amplia gama de colores, incluidos los colores RAL CLASSIC
- Rápida formación de piel y curado
- Cordón robusto que facilita una excelente aplicación

| Producto      | Color                 | Embalaje | Contenido | Uds/Caja | Uds/Palet | Ref.             |
|---------------|-----------------------|----------|-----------|----------|-----------|------------------|
| Silirub 2+    | <i>consultar gama</i> | Cartucho | 310 ml    | 15       | 1500      | <i>consultar</i> |
| Silirub Color | <i>consultar gama</i> | Cartucho | 310 ml    | 15       | 1500      | <i>consultar</i> |



### SILIRUB WS



#### DESCRIPCIÓN

Silirub WS es un sellador de juntas elástico, neutro y de gran calidad a base de siliconas, desarrollado para el sellado de juntas de dilatación frente a todo tipo de condiciones climáticas en el sector de las fachadas, especialmente en fachadas de vidrio (muro cortina). Cumple con las normas ISO 11600 F25LM e ISO 11600 G25LM, así como ASTM C920, Tipo S, Grado NS, Clase 35.

#### PROPIEDADES

- Compatible con película de PVB
- Compatible con selladores para doble acristalamiento a base de polisulfuros y siliconas
- Weatherseal en aplicaciones de muros cortina de vidrio
- Apto para todas las juntas de construcción, unión, expansión y dilatación habituales
- Excelente para las aplicaciones de sistemas de doble acristalamiento
- Apto para el sellado de vidrios estructurales

| Producto   | Color                 | Embalaje       | Contenido | Uds/Caja | Uds/Palet | Ref.             |
|------------|-----------------------|----------------|-----------|----------|-----------|------------------|
| Silirub WS | <i>consultar gama</i> | Cartucho       | 310 ml    | 15       | 1500      | <i>consultar</i> |
| Silirub WS | <i>consultar gama</i> | Bolsa aluminio | 600 ml    | 12       | 792       | <i>consultar</i> |





## 7.2. SELLADO INTERIOR

### ACRYRUB SWS

#### DESCRIPCIÓN

Sellador elástico pintable en base acrílica para sellado interior de la ventana con la obra.

#### PROPIEDADES

- El único sellador acrílico elástico del mercado
- Adecuado para juntas de construcción libres de difusión entre mampostería y puerta o ventanas según directrices de montaje EnEV, DIN 4108 y RAL.
- Cumple con DIN EN ISO 11600-F-12,5E
- Estanco al aire tras curado
- Revestimiento según DIN 52452
- Certificado EC1+: emisiones muy bajas

| Producto    | Color  | Embalaje       | Contenido | Uds/Caja | Uds/Palet | Ref.   |
|-------------|--------|----------------|-----------|----------|-----------|--------|
| Acryrub SWS | Blanco | Cartucho       | 310 ml    | 15       | 1500      | 124483 |
| Acryrub SWS | Blanco | Bolsa aluminio | 600 ml    | 12       | 792       | 125564 |



## 7.3. PROMOTOR DE ADHERENCIA

### ACTIVATOR SPRAY 601

#### DESCRIPCIÓN

Activator Spray 601 es un promotor de adherencia para aluminio y PVC, listo para usar y que seca rápido. Válido para aluminio lacado y anodizado. En materiales difíciles, aumenta enormemente la adherencia de silicona. El producto deja una capa completamente invisible que no matiza ni afecta a las superficies para mejorar la adherencia de selladores y adhesivos. Se puede utilizar con selladores y adhesivos de poliuretano, silicona e híbridos (MS).

#### PROPIEDADES

- Mejora la adherencia de adhesivos, selladores y cintas
- Listo para usar
- Proceso de secado rápido
- Bajo consumo
- Transparente al secar (no deja residuos blancos)
- Adecuado para perfiles de aluminio anodizado y lacado

| Producto            | Color    | Embalaje | Contenido | Uds/Caja | Uds/Palet | Ref.   |
|---------------------|----------|----------|-----------|----------|-----------|--------|
| Activator Spray 601 | Incoloro | Aerosol  | 500 ml    | 12       | 624       | 134507 |



## 8. ACCESORIOS DE INSTALACIÓN



## 8. ACCESORIOS DE INSTALACIÓN

### WINBAG - CALZOS INFLABLES

#### DESCRIPCIÓN

Soudal Winbag es un colchón de aire elástico y resistente que se puede utilizar para la instalación o el ajuste de carpintería exterior. El cojín se puede colocar entre el marco de la ventana o puerta y el muro de carga para facilitar la instalación. Con winbag, un único instalador profesional puede colocar, ajustar, alinear, nivelar y mantener la carpintería externa en su lugar, ahorrando tiempo y reduciendo costes.

Referencia: 124490 (set de 4 uds.)



### LIMPIADOR ESPUMA PU FRESCA

#### DESCRIPCIÓN

Producto de limpieza pulverizable a base de acetona para eliminar la espuma de poliuretano residual que aún no se ha curado en todas las superficies no porosas. Ideal para limpiar el interior y el exterior de pistolas y otras herramientas. No contiene HCFC ni CFC.

Referencia: 100646 (cajas de 12 uds.)



### ELIMINADOR ESPUMA PU SECA

#### DESCRIPCIÓN

Kit de limpieza para espuma de poliuretano curada. Disolvente especial rápido y altamente efectivo para espuma de poliuretano endurecida en superficies no porosas de plástico, tintes para madera y aluminio.

Referencia: 115778 (cajas de 6 uds.)



### ELIMINADOR DE SILICONA

#### DESCRIPCIÓN

Producto listo para usar y de acción rápida a base de hidrocarburos para eliminar siliconas endurecidas y polímeros MS.

Referencia: 102853 (cajas de 6 uds.)



## 8. ACCESORIOS DE INSTALACIÓN

### PISTOLA APLICADORA DESIGN

#### DESCRIPCIÓN

Pistola aplicadora metálica para espuma PU.

Referencia: 103266



### PISTOLA APLICADORA COMPACT

#### DESCRIPCIÓN

Pistola aplicadora de plástico para espuma PU.

Referencia: 109953



### PISTOLA ESQUELETO PROFESIONAL

#### DESCRIPCIÓN

Pistola esqueleto de alta calidad y alta resistencia para cartuchos estándar, equipada con el sistema antigoteo.

Referencia: 106617



### PISTOLA PROFESIONAL HK14

#### DESCRIPCIÓN

Pistola de alta calidad con fuerte transmisión de potencia y ajuste de presión para cartuchos estándar.

Referencia: 106809



### PISTOLA MANUAL PARA BOLSA 600 ML

#### DESCRIPCIÓN

Pistola manual de aluminio para masillas en envases de 600 ml.

Referencia: 112802



### PISTOLA ELÉCTRICA PARA BOLSA 600 ML

#### DESCRIPCIÓN

Pistola a batería Panasonic para masillas en envases de 600 ml.

Referencia: 121921









¿OBRA NUEVA O REHABILITACIÓN?

PIENSA EN TU  
HERMETICIDAD.



**SOUDAL**

**BUILD THE FUTURE**



**FECHA EDICIÓN: MARZO 2022**

**Soudal Química, S.L.**

Camino de la Barca, Nave E5

19208 Alovera, Guadalajara

Tlf: 949 275 671

eMail: [sws\\_es@soudal.com](mailto:sws_es@soudal.com)

[www.soudal.com](http://www.soudal.com)

Su distribuidor

